

**3M** Science.  
Applied to Life.™

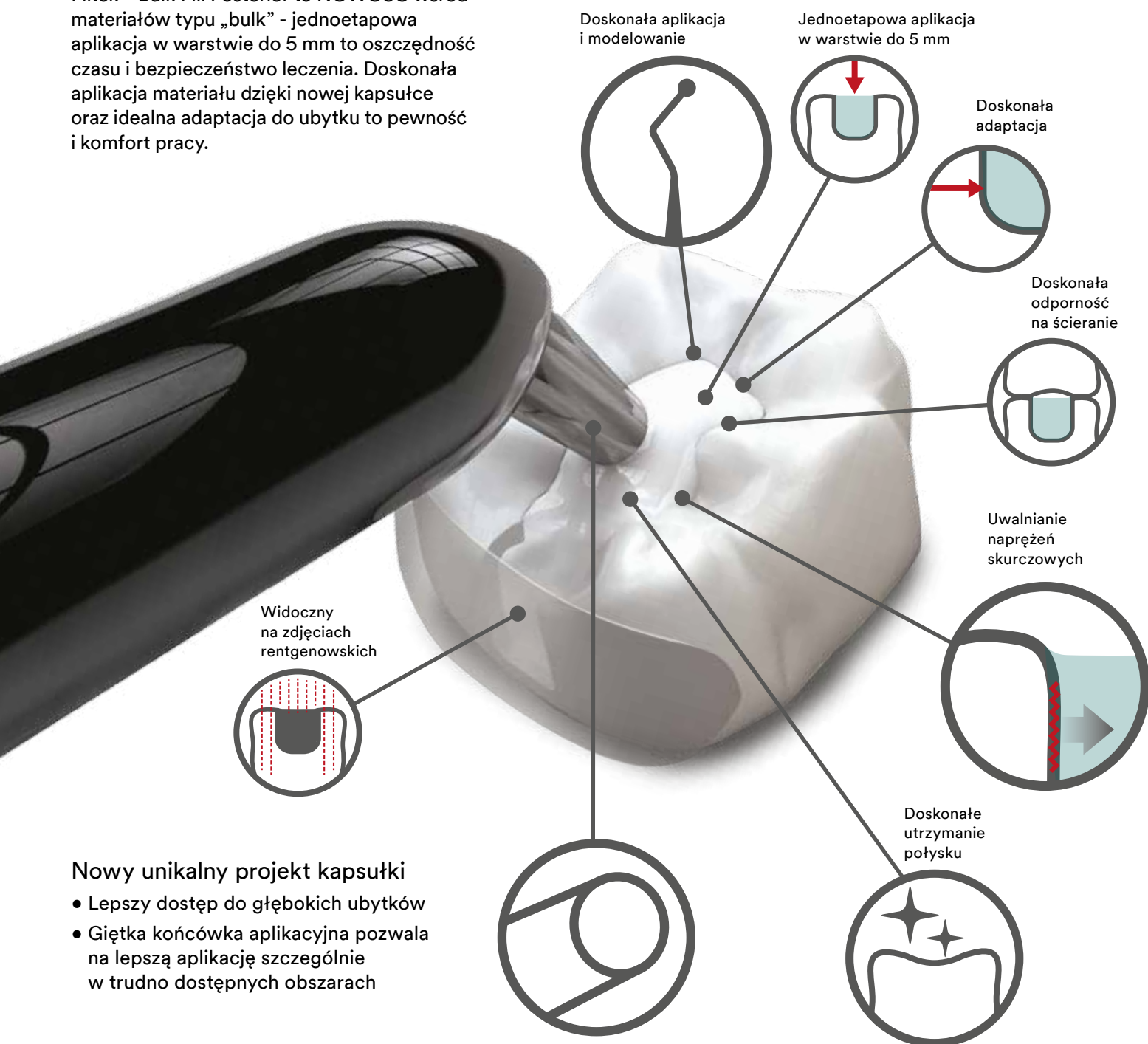
# Bezpośrednie wypełnienia stomatologiczne

- Filtek™ Bulk Fill Posterior
- Filtek™ Bulk Fill
- Filtek™ Ultimate
- Filtek™ Ultimate Flow
- Filtek™ Z550
- Filtek™ Z250
- Single Bond™ Universal
- Sof-Lex™
- Elipar™ DeepCure

# Filtek™ Bulk Fill Posterior - materiał

## Nowy komfort pracy.

Filtek™ Bulk Fill Posterior to NOWOŚĆ wśród materiałów typu „bulk” - jednoetapowa aplikacja w warstwie do 5 mm to oszczędność czasu i bezpieczeństwo leczenia. Doskonała aplikacja materiału dzięki nowej kapsułce oraz idealna adaptacja do ubytku to pewność i komfort pracy.



### Nowy unikalny projekt kapsułki

- Lepszy dostęp do głębokich ubytków
- Giętka końcówka aplikacyjna pozwala na lepszą aplikację szczególnie w trudno dostępnych obszarach

„W kwestii wypełnienia, najszybszy jest Filtek™ Bulk Fill Posterior bez wątplenia.”

*lek. stom. Marzena Andrzejuk-Sawicka*

„Gdy liczy się czas...”

*lek. stom. Krzysztof Majchrzak*

„Łatwość stosowania sprzyja niezawodności”

*dr n. med. Marcin Aluchna*

# do wypełnień w odcinku bocznym

150 europejskich lekarzy dentystów zostało poproszonych o wzięcie udziału w teście Filtek™ Bulk Fill Posterior - materiału do wypełnień w odcinku bocznym.

Opinie:\*\*

Filtek™ Bulk Fill Posterior  
materiał do wypełnień  
w odcinku bocznym  
wyróżnia się:

24%

KRÓTSZYM  
CZASEM  
APLIKACJI\*

92%

POLECIBOBY  
TEN MATERIAŁ  
SWOIM  
KOLEGOM

90%

JEST ZADOWO-  
LONYCH  
Z PRACY  
Z MATERIAŁEM

90%

JEST  
CHĘTNYCH DO  
ZAKUPU

\* W porównaniu z kompozytem nakładanym warstwowo.

\*\* Dane wewnętrzne 3M. Dane dostępne na życzenie w firmie 3M.

Dane wewnętrzne 3M. Średni czas aplikacji w porównaniu z kompozytem nakładanym warstwowo w warunkach symulowanego gabinetu stomatologicznego.



## Informacje o zamówieniu

Filtek™ Bulk Fill Posterior - uzupełnienia

ODCIĘN	STRZYKAWKA	KAPSUŁKA
A1	4863A1	4864A1
A2	4863A2	4864A2
A3	4863A3	4864A3
B1	4863B1	4864B1
C2	4863C2	4864C2

UZUPEŁNIENIA W STRZYKAWKACH

1 × 4 g strzykawka, przewodnik techniczny, instrukcja użycia.

UZUPEŁNIENIE W KAPSUŁKACH

20 × 0,2 g kapsułek, przewodnik techniczny, instrukcja użycia.



# Płynny materiał do wypełnień Filtek™ Bulk Fill

## Doskonałe rozwiązanie.

Zgodnie z trendem do stosowania coraz szybszych i łatwiejszych procedur lekarze dentyści zaczęli używać płynne materiały do wypełnień typu „bulk” w zębach bocznych, gdzie wykonuje się 70% wszystkich wypełnień. Poza znaczną oszczędnością czasu, lekarze dentyści są również zainteresowani stopniem polimeryzacji materiału, jego skurczem i napięciem polimeryzacyjnym.

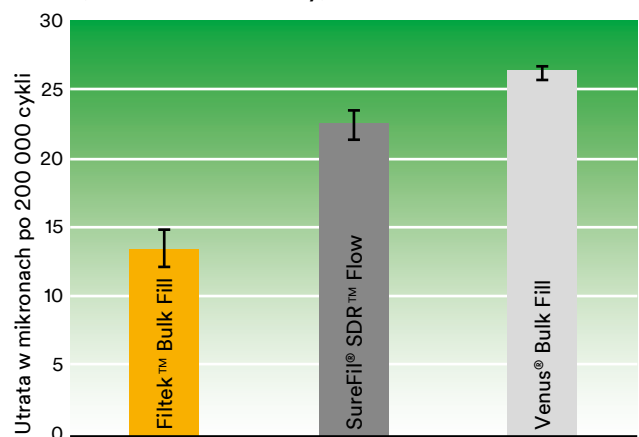
### Podsumowanie korzyści:

- O ponad 50% bardziej wytrzymały od wiodących materiałów „bulk”<sup>1</sup>.
- Prawie 2 razy bardziej odporny na ścieranie od wiodących materiałów „bulk”<sup>2</sup>.
- Wybór rodzajów opakowań: łatwe w użyciu kapsułki i strzykawki.
- 4 odcienie: A1, A2, A3, Uniwersalny.

<sup>1</sup> W porównaniu do SureFil® SDR Flow,

<sup>2</sup> Dane In Vitro z badań własnych.

Wyższa odporność na ścieranie w porównaniu do wiodących materiałów typu „bulk” (test In Vitro 3-body)



Źródło: Dane In Vitro z badań wewnętrznych 3M.

### Szybka i łatwa metoda wypełniania w 4 mm warstwie zmniejsza ilość etapów i skraca czas pracy.

Jedną z metod stosowanych przez lekarzy dentyków w celu zmniejszenia skurczu polimeryzacyjnego jest nakładanie kompozytu w cienkich warstwach. Takie postępowanie jest jednak czasochłonne i zwiększa ryzyko zanieczyszczenia.

Filtek™ Bulk Fill to szybkie i łatwe rozwiązanie. Posiada mniejsze naprężenie skurczowe w porównaniu do wielu tradycyjnych płynnych i uniwersalnych materiałów kompozytowych, może być zakładany w 4 mm warstwie.

### Płynna konsystencja zapewnia łatwą adaptację.

Czy chciałbyś, żeby materiał typu „bulk” łatwo się dostosowywał do ścian ubytku, eliminując szansę na zamknięcie pęcherzyków powietrza i zapewniając dobrą szczelność brzeżną?

Lekarze dentyści pracując w symulowanych warunkach porównali Filtek™ Bulk Fill do wiodących materiałów typu „bulk”. Filtek™ Bulk Fill otrzymał doskonałe oceny za łatwość pracy i adaptację do ścian ubytku i to z bardzo krótkim zastosowaniem lub bez stosowania narzędzi.



## Najlepszy spośród wszystkich...

Niski skurcz polimeryzacyjny w porównaniu z większością materiałów typu „bulk”.

W badaniu prównywano poziom skurczu polimeryzacyjnego pięciu materiałów kompozytowych. Filtek™ Z250 jest materiałem, który stanowił grupę kontrolną (materiały uniwersalne).

Wyniki potwierdziły informacje, że w grupie materiałów typu „bulk” Filtek™ Bulk Fill jest materiałem, który posiada niski skurcz polimeryzacyjny.

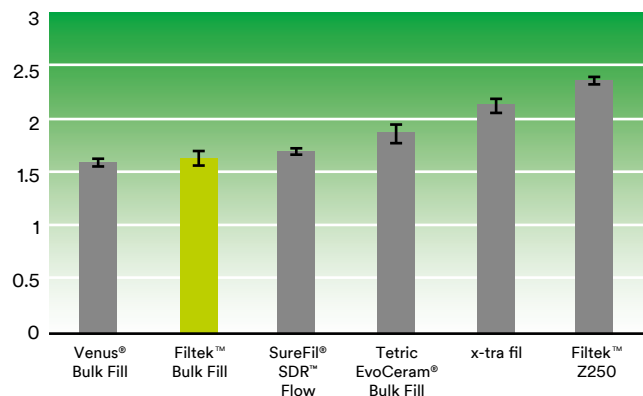
Źródło: J. Dent Res 92 (Wyd. spec. A): 2439 El-Domanhoury

### Oto dlaczego możesz zaufać Filtek™ Bulk Fill do samego końca.

Każdy materiał do wypełnień w zębach bocznych powinien być wytrzymały i odporny na ścieranie. Płynny materiał do wypełnień Filtek™ Bulk Fill wspomaga całość wypełnienia dzięki wyróżniającym się zaletom. O ponad 50% bardziej wytrzymały od wiodących materiałów „bulk”<sup>1</sup>. Prawie 2 razy bardziej odporny na ścieranie od wiodących materiałów „bulk”<sup>2</sup>.

<sup>1</sup> W porównaniu do SureFil® SDR Flow,

<sup>2</sup> Dane In Vitro z badań własnych.



## Informacje o zamówieniu

Nr kat.	Informacje o produkcie
4862A1	<b>Filtek™ Bulk Fill strzykawki</b> 2 × 2 g strzykawki w odcieniu A1; 20 końcówek aplikacyjnych; przewodnik techniczny; instrukcja użycia.
4862A2	<b>Filtek™ Bulk Fill strzykawki</b> 2 × 2 g strzykawki w odcieniu A2; 20 końcówek aplikacyjnych; przewodnik techniczny; instrukcja użycia.
4862A3	<b>Filtek™ Bulk Fill strzykawki</b> 2 × 2 g strzykawki w odcieniu A3; 20 końcówek aplikacyjnych; przewodnik techniczny; instrukcja użycia.
4862U	<b>Filtek™ Bulk Fill strzykawki</b> 2 × 2 g strzykawki w odcieniu uniwersalnym; 20 końcówek aplikacyjnych; przewodnik techniczny; instrukcja użycia.
4861A1	<b>Filtek™ Bulk Fill kapsułki</b> 15 × 0,2 g kapsułek w odcieniu A1; przewodnik techniczny; instrukcja użycia.
4861A2	<b>Filtek™ Bulk Fill kapsułki</b> 15 × 0,2 g kapsułek w odcieniu A2; przewodnik techniczny; instrukcja użycia.
4861A3	<b>Filtek™ Bulk Fill kapsułki</b> 15 × 0,2 g kapsułek w odcieniu A3; przewodnik techniczny; instrukcja użycia.
4861U	<b>Filtek™ Bulk Fill kapsułki</b> 15 × 0,2 g kapsułek w odcieniu uniwersalnym; przewodnik techniczny; instrukcja użycia.
3740T	<b>Końcówki aplikacyjne Filtek™ Bulk Fill</b> 20 pomarańczowych końcówek aplikacyjnych.



Filtek™ Bulk Fill Flowable Restorative w strzykawce - uzupełnienie.



Filtek™ Bulk Fill Flowable Restorative w kapsułkach uzupełnienie.

# Filtek™ Ultimate

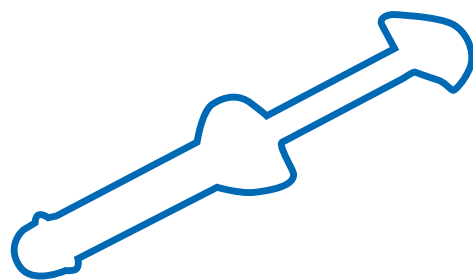
Przywróć pacjentowi piękny uśmiech i pewność siebie.

Każdy z nas pragnie cieszyć się zdrowym i pięknym uśmiechem. Zdrowe zęby to nie tylko piękny wygląd, ale przede wszystkim zadowolony pacjent. To właśnie dla Ciebie stworzyliśmy Filtek™ Ultimate, abyś mógł zaoferować swoim pacjentom profesjonalizm i przywrócić im wiarę w siebie.

Niezależnie, czy preferujesz technikę wypełniania z jednym, dwoma lub wieloma odcieniami, uniwersalny materiał do wypełnień Filtek™ Ultimate spełni Twoje indywidualne oczekiwania dzięki 36 odcieniom w 4 przeziernościach. Dzięki technologii wypełniacza nano, w 100% zapewnia doskonałą estetykę i utrzymanie połysku, a ponieważ materiał jest nadzwyczaj wytrzymały, możesz go stosować zarówno w zębach przednich, jak i bocznych.



## Łatwy i prosty



### Łatwe i długotrwałe wypełnienia z Filtek™ Ultimate:

#### naturalna estetyka, która trwa:

- niezrównane utrzymanie połysku
- doskonała odporność na ścieranie
- ulepszona fluorescencja
- łatwy do wypolerowania

#### w szerokim zakresie wskazań:

- 36 odcieni w 4 przeziernościach do nawet najbardziej skomplikowanych przypadków
- szeroki wachlarz odcieni body do wypełnień w technice z jednym odcieniem

#### i łatwy w użyciu:

- nie przykleja się do narzędzi
- strzykawki z oznaczeniami w zależności od przezierności
- łatwe do przeczytania etykiety

# Nieprzemijająca biel i połysk

**Twoi pacjenci będą tego szukać.**

Olśniewający wygląd przez wiele lat - dzięki technologii nanowypełniacza. Zapewnij swoim pacjentom biel i połysk na długie lata. Niech każdego dnia czują się świeżo i estetycznie.

Filtek™ Ultimate udowadnia swoją wyższość nad konkurencyjnymi produktami dzięki temu, iż powstaje z wykorzystaniem opatentowanego procesu wytwarzania nanoklastrów z cząsteczek w rozmiarze nano. Nanomery ścierają się podobnie jak otaczająca je żywica. To pozwala na zachowanie gładkiej powierzchni wypełnienia przez długi czas.

Testy dowiodły, że utrzymanie połysku materiału do wypełnień Filtek™ Ultimate jest lepsze niż w innych materiałach kompozytowych, nawet w porównaniu do materiałów mikrofilowych.

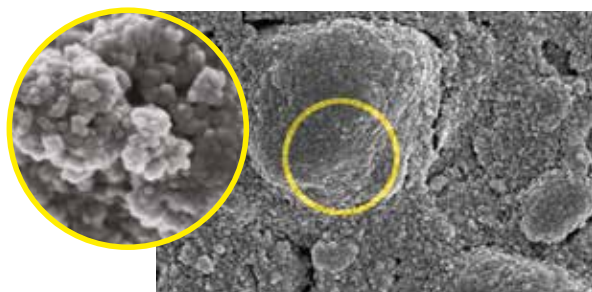
## Długotrwały i piękny połysk.

Zdjęcia pokazują utrzymanie połysku Filtek™ Ultimate w porównaniu z Tetric® EvoCeram po 6000 cyklach szczotkowania.

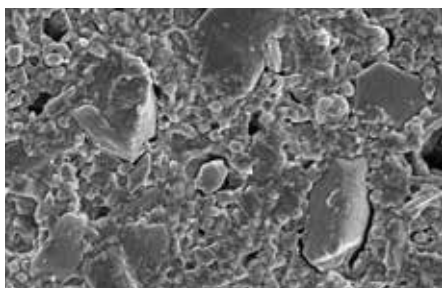
## Odkryj sekret utrzymania połysku.

Technologia w 100% wykorzystująca nanowypełniacz pozwala na jednorodne rozłożenie nanocząsteczek, które dzięki unikalnemu procesowi tworzą nanoklastry. Dla porównania - większość innych materiałów kompozytowych, włączając w to mikro- i nanohybrydy zawiera większe cząsteczki, co skutkuje znaczącym pogorszeniem gładkości powierzchni w czasie ścierania.

Zdjęcia z mikroskopu SEM dzięki uprzejmości dr. J. Perdigao, Uniwersytet Minnesota.



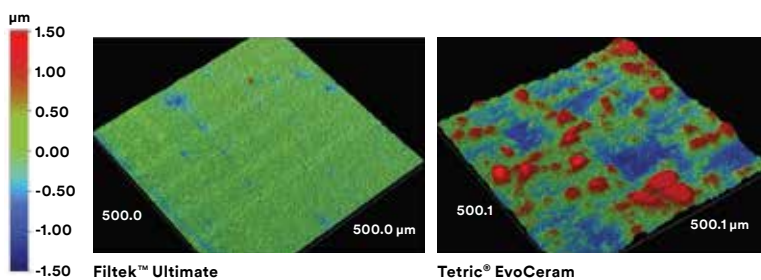
Filtek™ Ultimate nanoklaster



Tetric® EvoCeram



Optyczna analiza porównuje powierzchnie Tetric® EvoCeram i Filtek™ Ultimate po abrazyj po szczotkowaniu.



Źródło: Dane wewnętrzne 3M.

# Filtek™ Ultimate Flow

## Uniwersalność w płynie

### Polubisz Filtek™ Ultimate Flow...

...za jego uniwersalne właściwości i płynność - materiał szybko zapływa, utrzymując pożądany kształt i się nie rozplywa.

Filtek™ Ultimate Flow jest łatwy do aplikacji ze strzykawki. I najważniejsze: jest oparty na tej samej technologii w 100% wykorzystującej nanowypełniacz, taki sam jak Filtek™ Ultimate - ze wszystkimi korzyściami, które z tego płyną, a są to doskonała estetyka, niezrównany i długotrwały połysk i najważniejsze, zadowolenie Twoich pacjentów. Co więcej, skurcz zredukowano o blisko 20%.

### Filtek™ Ultimate Flow:

- do szerokiego zakresu zastosowań
- niezrównane utrzymanie połysku i niska ścieralność
- skurcz polimeryzacyjny





# Zdrowy i piękny uśmiech Twoich pacjentów dzięki estetycznym wypełnieniom i łatwemu w użyciu przewodnikowi doboru odcieni 3M.

W Twoje ręce oddajemy unikalny przewodnik doboru odcieni, który ułatwi Ci pracę. Dodatkowo podpowiadamy w nim jak odpowiednio dobrać kolor oraz dajemy wskazówki przy doborze wypełnienia od jednego do czterech odcieni materiału kompozytowego.

Przewodnik Odcieni 3M znajdziesz w każdym opakowaniu Filtek™ Ultimate zestaw Dual Shade.

## Oferta handlowa

Nr kat.	Informacje o produkcie
	<b>Filtek™ Ultimate</b>

<b>3920D</b>	Zestaw Dual Shade 4 strzykawki x 4 g (odcienie zębinowe i szkliwne - A3D, A4D, A2E, A3E)
--------------	---

### Strzykawka 4 g

Odcienie zębinowe	Strzykawka
A1D	3920A1D
A2D	3920A2D
A3D	3920A3D
A4D	3920A4D
B3D	3920B3D
C4D	3920C4D
White	3920WD
Odcienie body	Strzykawka
A1B	3920A1B
A2B	3920A2B
A3B	3920A3B
A3.5B	3920A3.5B
A4B	3920A4B
A6B	3920A6B
B1B	3920B1B
B2B	3920B2B
B3B	3920B3B
B5B	3920B5B
C1B	3920C1B
C2B	3920C2B
C3B	3920C3B
D2B	3920D2B
D3B	3920D3B
WB	3920WB
XWB	3920XWB
Odcienie szkliwne	Strzykawka
A1E	3920A1E
A2E	3920A2E
A3E	3920A3E
B1E	3920B1E
B2E	3920B2E
D2E	3920D2E
WE	3920WE
XWE	3920XWE
Odcienie transparentne	Strzykawka
CT	3920CT
BT	3920BT
GT	3920GT
AT	3920AT

Nr kat.	Informacje o produkcie
	<b>Filtek™ Ultimate Flow</b>

<b>3930A1</b>	2 strzykawki (po 2 g) w kolorze A1, 20 końcówek podających
<b>3930A2</b>	2 strzykawki (po 2 g) w kolorze A2, 20 końcówek podających
<b>3930A3</b>	2 strzykawki (po 2 g) w kolorze A3, 20 końcówek podających
<b>3930A3,5</b>	2 strzykawki (po 2 g) w kolorze A3,5, 20 końcówek podających
<b>3930A4</b>	2 strzykawki (po 2 g) w kolorze A4, 20 końcówek podających
<b>3930B1</b>	1 strzykawki (2 g) w kolorze B1, 20 końcówek podających
<b>3930B2</b>	1 strzykawki (2 g) w kolorze B2, 20 końcówek podających
<b>3930C2</b>	1 strzykawki (2 g) w kolorze C2, 20 końcówek podających
<b>3930D2</b>	1 strzykawki (2 g) w kolorze D2, 20 końcówek podających
<b>3930W</b>	1 strzykawki (2 g) w kolorze W, 20 końcówek podających
<b>3930XW</b>	1 strzykawki (2 g) w kolorze XW, 20 końcówek podających
<b>3930OA3</b>	1 strzykawki (2 g) w kolorze OA3, 20 końcówek podających
<b>3700T</b>	Jednorazowe końcówki do strzykawek



Różne kolory strzykawek odpowiadają kolejnym przeziernościom materiału.

# Filtek™ Z550

**Filtek™ Z550 uniwersalny materiał nanohybrydowy do wypełnień.**

Dla ulepszenia fizycznych właściwości: wytrzymałości mechanicznej, odporności na ścieranie i połysku oraz bazując na sukcesie jego poprzednika - Filtek™ Z250 uniwersalnego materiału do wypełnień, dołączyliśmy sprawdzoną technologię nanowypełniacza. Wypróbuj Filtek™ Z550 uniwersalny materiał nanohybrydowy - nowe niezawodne rozwiązanie w odpowiedzi na szeroki zakres potrzeb pacjentów.

## Co to jest nanohybryda?

Nanohybrydowe materiały kompozytowe oferują niezawodne rozwiązania w szerokim zakresie wypełnień stomatologicznych. Dla zwiększenia objętości wypełniacza w materiale oprócz dużych cząsteczek dodano cząsteczki w rozmiarze nano.

Duże cząsteczki wpływają na wytrzymałość mechaniczną materiału, podobną do uzyskiwanych w tradycyjnych materiałach hybrydowych. Dodatek wolnych i połączonych w klastry nanocząsteczek daje lepszą odporność na ścieranie. Powierzchnia jest łatwiejsza do wypolerowania, co ma pozytywny wpływ na efekt estetyczny.

**Filtek™ Z550 uniwersalny materiał nanohybrydowy do wypełnień posiada właściwości użytkowe preferowane przez lekarzy dentystów.**

Nieprzerwanie od lat 3M pracuje nad ulepszeniem właściwości użytkowych wg wskazówek lekarzy dentystów. Filtek™ Z550 to materiał, który:

- nie klei się do instrumentów, więc jest łatwy do kształtowania
- nie spływa, a więc łatwo się dostosuje do zęba
- jest łatwy do formowania i utrzymuje kształt przed utwardzeniem
- pracuje się nim lepiej niż innymi kompozytami hybrydowymi



## Kompozyt na 5 - niezawodny w codziennej praktyce



Zęby 12, 11, 21 i 22 po opracowaniu.  
Zdjęcie: Michał Ganowicz.

**Łatwy do stosowania we wszystkich klasach wypełnień bezpośrednich.**

Filtek™ Z550 - nowy nanohybrydowy materiał kompozytowy został zaprojektowany tak, by był łatwy w użyciu, zarówno w przypadku wypełnień w przednich, jak i w bocznych zębach.

Z 12 najpopularniejszymi odcieniami zgodnymi z kolornikiem

Vita Classical Shade - łatwo połączysz materiał Filtek™ Z550 z naturalnymi zębami pacjentów. Dodatkowo, materiał jest bardzo łatwy do wypolerowania. Ten uniwersalny materiał do wypełnień będzie wyglądał dobrze... zawsze i w każdym przypadku.



Ząb 36 po leczeniu endodontycznym.  
Zdjęcie: Romain Loukliński.



Ubytki wypełnione materiałem  
Filtek™ Z550 kolor C2.  
Zdjęcie Michał Ganowicz.

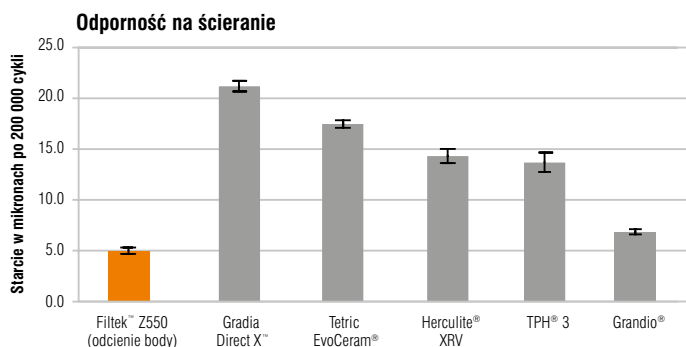


Ząb po wypełnieniu materiałem  
Filtek™ Z550 kolor OA2 i A2.  
Zdjęcie: Romain Loukliński.

# Stworzony dla niezawodnych rozwiązań

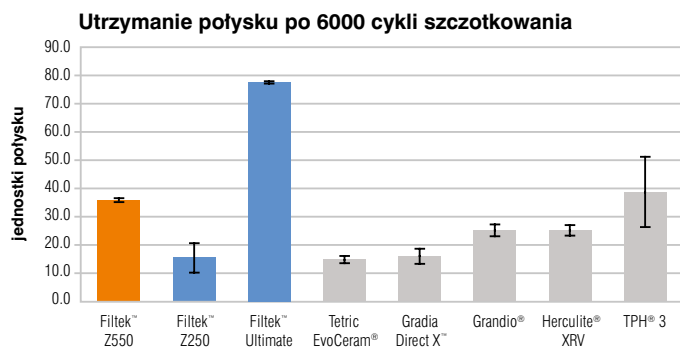
Filtek™ Z550 zaspokoi oczekiwania pacjentów dotyczące naturalnie wyglądających wypełnień o wysokiej jakości.

Wynikiem jest wysoka odporność na zginanie i ścieranie, wytrzymałość na rozciąganie i ulepszone utrzymanie połysku. Stosując Filtek™ Z550 możesz być pewny niezawodnych wyników.



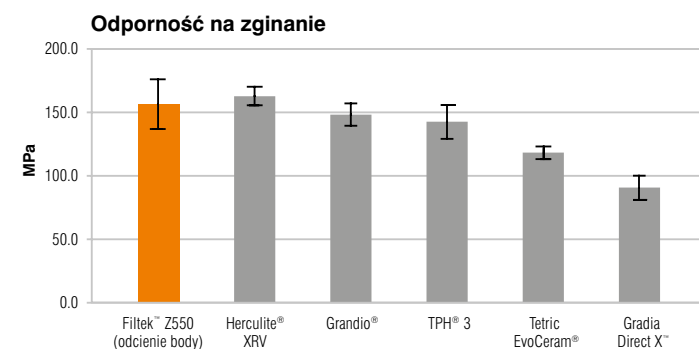
W teście 3-body wear, Filtek™ Z550 uniwersalny materiał nanohybrydowy do wypełnień wykazuje lepszą odporność na ścieranie od innych konkurencyjnych materiałów kompozytowych (najniższa wartość wskazuje na najmniejsze starcie).

Źródło: dane wewnętrzne 3M.



Filtek™ Z550 uniwersalny materiał nanohybrydowy do wypełnień z dodatkami nanocząsteczek wykazuje dobre właściwości w porównaniu do konkurencyjnych materiałów. Próbkę do badań zostały wypolerowane na wysoki połysk i poddane abrazji za pomocą szczoteczki do zębów. Powyższe dane pokazują ostateczny połysk po 6000 cyklach szczotkowania.

Źródło: dane wewnętrzne 3M.



W badaniach in vitro, Filtek™ Z550 uniwersalny materiał nanohybrydowy do wypełnień wykazuje podobną odporność na zginanie jak konkurencyjne materiały kompozytowe.

Źródło: dane wewnętrzne 3M.

## Podsumowanie korzyści:

- wskazany do wszystkich typów wypełnień bezpośrednich
- doskonałe właściwości użytkowe
- przewidywalna estetyka
- wysoka wytrzymałość
- dobra odporność na ścieranie
- łatwy do wypolerowania
- ulepszone utrzymanie połysku
- 12 najpopularniejszych odcieni, wybór odcieni zębinowych.

## Oferta handlowa:

Nr kat.	Informacje o produkcie
7050IK	<p><b>Filtek™ Z550 uniwersalny materiał nanohybrydowy Zestaw startowy</b></p> <p>Zestaw zawiera: 8 × 4 g strzykawkę o odcieniach: A1, A2, A3, A3.5, B3, C2, D3, OA2; 1 × 6 g system łączący Adper™ Single Bond 2; 1 × 3 ml Scotchbond™ Etchant; akcesoria, przewodnik techniczny; instrukcję użycia</p>

## WKŁADY

ODCIENIE	STRZYKAWKI
A1	7050A1
A2	7050A2
A3	7050A3
A3.5	7050A3.5
A4	7050A4
B1	7050B1
B2	7050B2
B3	7050B3
C2	7050C2
D3	7050D3
OA2	7050OA2
OA3	7050OA3

**UZUPEŁNIENIA:** 1 strzykawka x 4 g



Filtek™ Z550 uniwersalny materiał nanohybrydowy Zestaw startowy

## Klasyczny w technologii hybrydowej - sprawdzony w milionie przypadków

### Uniwersalny materiał kompozytowy do wypełnień.

Filtek™ Z250 otrzymał najwyższe notowania za bardzo dobre właściwości mechaniczne, doskonałą estetykę i satysfakcję pacjentów oraz lekarzy. Badania objęły 279 wypełnień w zębach bocznych. Połysk i dopasowanie odcienia są doskonałe, nawet po 5 latach od momentu założenia ubytku.

- Uniwersalny kompozyt o przezierności umożliwiającej zastosowanie na zębach przednich i bocznych;
- Doskonałe, długoletnie efekty kliniczne;
- Łatwa aplikacja dzięki zmniejszonemu przyleganiu do narzędzi;
- Szybkie utwardzanie;
- Zmniejszony skurcz polimeryzacyjny.
- Opatentowany wypełniacz: tlenek cyrkonu/krzemionka zwiększający kontrast w promieniach RTG



### Wskazania:

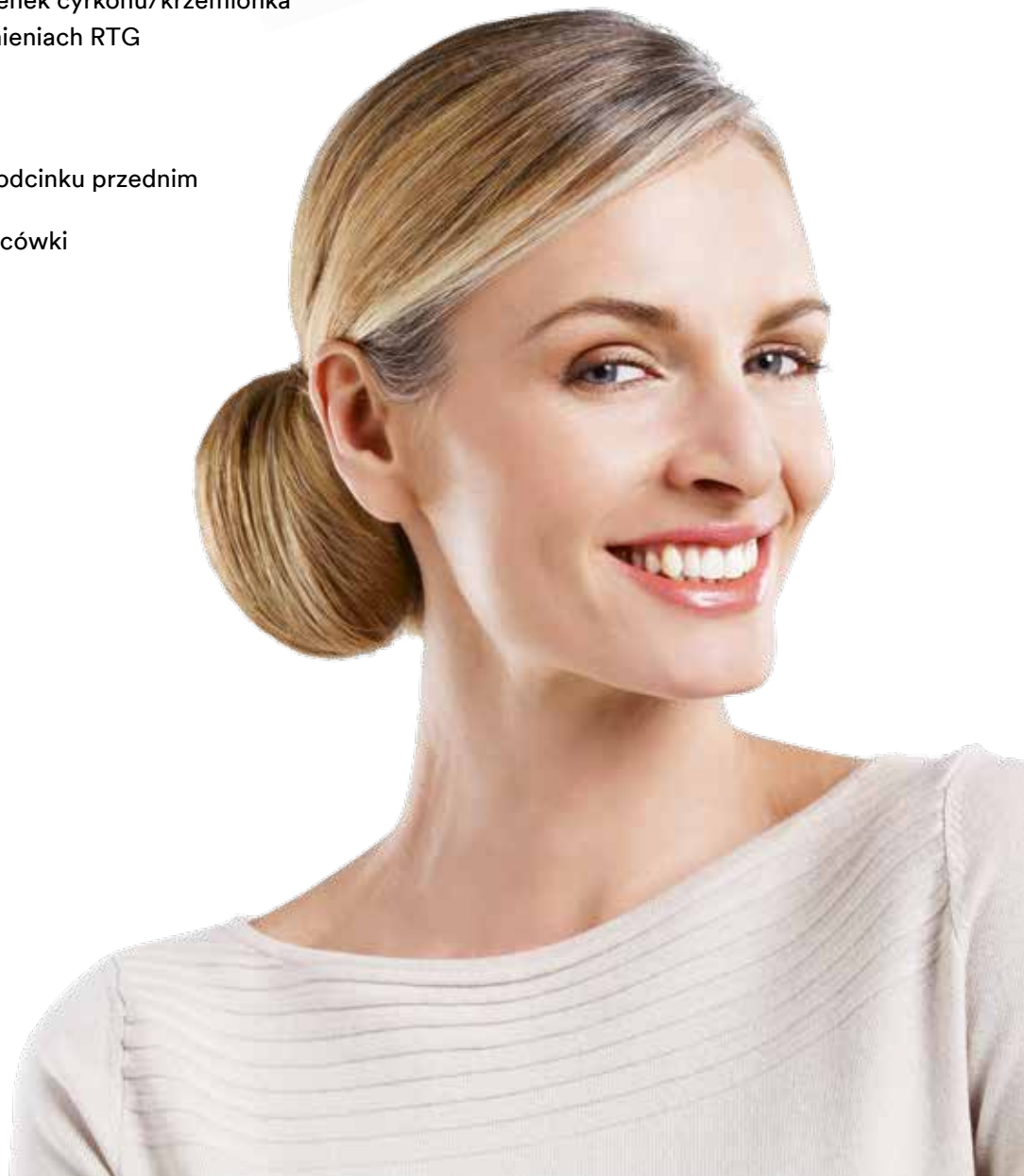
- Bezpośrednie wypełnienia w odcinku przednim i bocznym
- Pośrednie wkłady, nakłady i licówki
- Technika kanapkowa
- Odbudowa zrębu korony
- Odbudowa guzków
- Szynowanie



Sytuacja początkowa

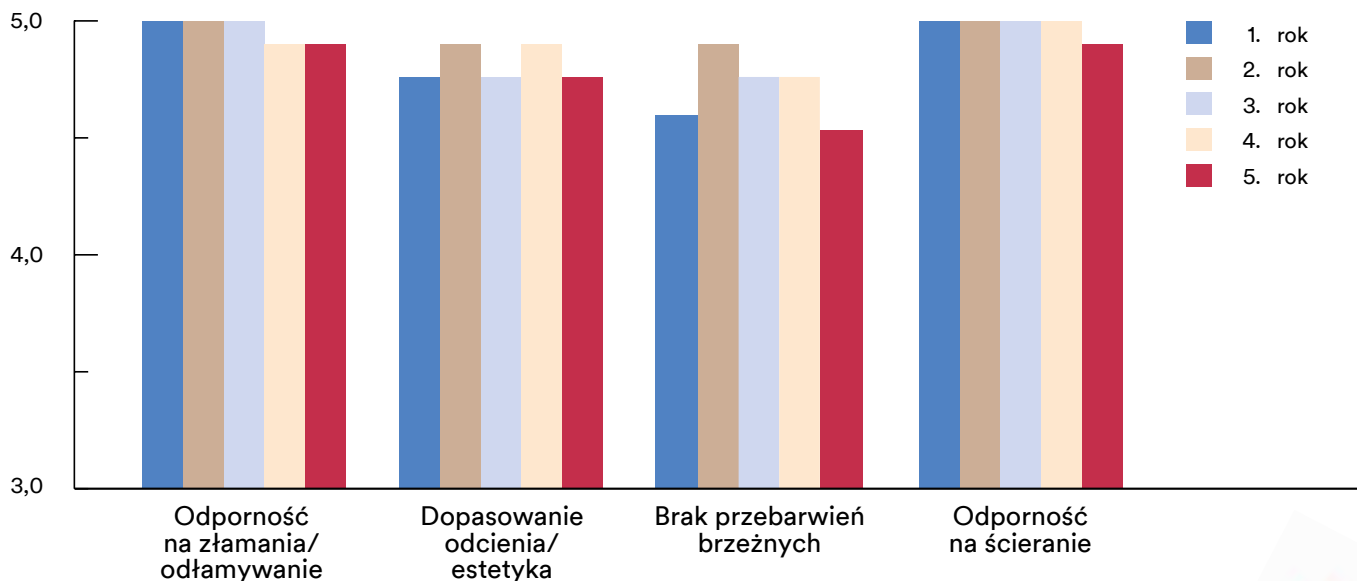


Wypełnienie materiałem  
Filtek™ Z250



# Właściwy kompozyt w każdej sytuacji

Jakość kliniczna wypełnień wykonanych z materiału Filtek™ Z250 po 5 latach od momentu założenia.



Wypełnienia oceniono w skali 1-5:

1. niedostatecznie (niesatysfakcjonująco)
2. dostatecznie
3. dobrze
4. bardzo dobrze
5. doskonale

## Oferta produktowa

Nr kat.      Informacje o produkcie

6020      **Filtek™ Z250 uzupełnienia (4 g)**

6020E      **Filtek™ Z250 zestaw wprowadzający**  
 8 strzykawek (po 4 g) w kolorach: A1, A2, A3, A3.5, B3, C2, D3, UD  
 system łączący: Adapter Single Bond 2 930,00 8% 1053,00 (6 ml)  
 wytrawiacz w żelu Scotchbond (3 ml)  
 końcówki do nakładania  
 akcesoria

6020A1      **Strzykawka w kolorze A1**

6020A2      **Strzykawka w kolorze A2**

6020A3      **Strzykawka w kolorze A3**

6020A3.5      **Strzykawka w kolorze A3.5**

6020B0.5      **Strzykawka w kolorze B0.5 (do zębów wybielanych)**

6020B1      **Strzykawka w kolorze B1**

6020B2      **Strzykawka w kolorze B2**

6020B3      **Strzykawka w kolorze A3**

6020C2      **Strzykawka w kolorze C2**

6020C3      **Strzykawka w kolorze C3**

6020D3      **Strzykawka w kolorze D3**

6020I      **Strzykawka w kolorze I**

6020UD      **Strzykawka w kolorze UD**



# Single Bond™ Universal

# Jeden system łączący



## Odkryj uniwersalny system łączący

Uwolnij moc naprawdę uniwersalnego systemu łączącego i wejdź na nowy poziom wszechstronności. Ten system może być stosowany do wszystkich technik, włączając w to technikę całkowitego i selektywnego wytrawiania oraz samowytrawiania. Jest idealny zarówno w przypadku uzupełnień bezpośrednich, jak i pośrednich, może być stosowany na wszystkich powierzchniach bez konieczności aplikacji dodatkowego primera. Zaprojektowany tak, by bez kompromisów upraszczać procedury stomatologiczne.

- jeden etap, jedna warstwa do szybkiej 35 sekundowej aplikacji
- butelka z zamknięciem flip-top umożliwia otwieranie przy użyciu jednej ręki
  - specjalnie zaprojektowana końcówka daje pełną kontrolę aplikacji
- nie wymaga przechowywania w lodówce
  - okres ważności w temperaturze pokojowej to aż 2 lata
- ulepszony, lepszy, łatwy do stosowania wytrawiacz

## Szeroki wachlarz wskazań

Najwyższa skuteczność Single Bond™ Universal została potwierdzona przez naukowców o międzynarodowej sławie. Uniwersalny system łączący pozwala odbudować zęby minimalnie inwazyjnie. Nie ma znaczenia, czy tkanki zęba zostały zniszczone przez próchnicę, czy erozję - z Single Bond™ Universal możesz odtworzyć funkcję i estetykę zębów za pomocą technik odbudowy bezpośredniej i pośredniej.

## Jednorodna wydajność

Unikalny skład chemiczny Single Bond™ Universal umożliwia rehydratację sieci kolagenowej i uformowanie warstwy hybrydowej niezależnie od tego czy zębina jest wysuszona czy wilgotna. W rezultacie otrzymujemy zmniejszoną wrażliwość na błędy w aplikacji, jednorodną siłę łączenia i praktycznie brak nadwrażliwości pozabiegowej, zarówno w technice samowytrawiania, jak i całkowitego wytrawiania.

# Jedna butelka

## - odpowiednia do wszystkich powierzchni.

Single Bond™ Universal łączy się ze wszystkimi powierzchniami: szkliwem, zębina, ceramiką szklaną, tlenkiem cyrkonu, szlachetnymi i nieszlachetnymi stopami metali i materiałami kompozytowymi - bez dodatkowego primera. Po wymieszaniu z aktywatorem Single Bond DCA, Single Bond™ Universal jest kompatybilny ze wszystkimi cementami kompozytowymi i materiałami do odbudowy zrębu korony, nawet wiążącymi chemicznie!

## Oferta produktowa

Nr kat.      Informacje o produkcie

### System łączący Single Bond™ Universal

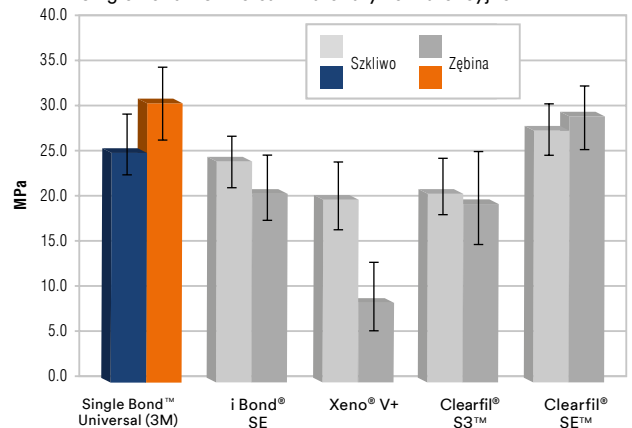
- |       |  |
|-------|--|
| 41265 | <b>Single Bond™ Universal - zestaw startowy:</b><br>1 x pojemnik 5 ml, 50 jednorazowych pojemników do mieszania, 50 jednorazowych microbrushy, 1 strzykawka wytrawiacza, 25 jednorazowych końcówek do strzykawki wytrawiacza |
| 41266 | <b>Single Bond™ Universal - uzupełnienie:</b><br>1 pojemnik x 5 ml   |
| 41263 | <b>Scotchbond™ Universal Etchant Etching Gel:</b><br>2 strzykawki wytrawiacza x 3 ml,<br>50 jednorazowych końcówek   |
| 41268 | <b>Single Bond™ Universal DCA Dual Cure Activator:</b><br>1 pojemnik x 5 ml  |
| 41274 | <b>Scotchbond Universal</b><br><b>- końcówki do strzykawki wytrawiacza:</b><br>25 jednorazowych końcówek   |



Single Bond™ Universal to system łączący w jednej butelce zapewniający prawdziwą wszechstronność z najwyższą siłą wiązania i szybkością aplikacji. Oferuje wysoką siłę łączenia przy jednej, prostej technice aplikacji.

### Siła łączenia systemów samotrawiących

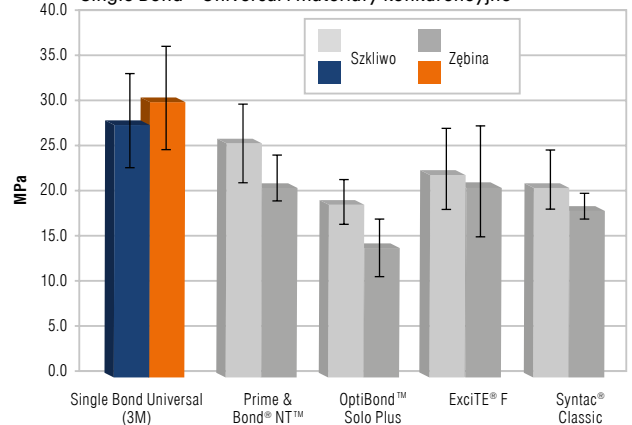
Single Bond™ Universal i materiały konkurencyjne



Źródło: Dane wewnętrzne 3M.

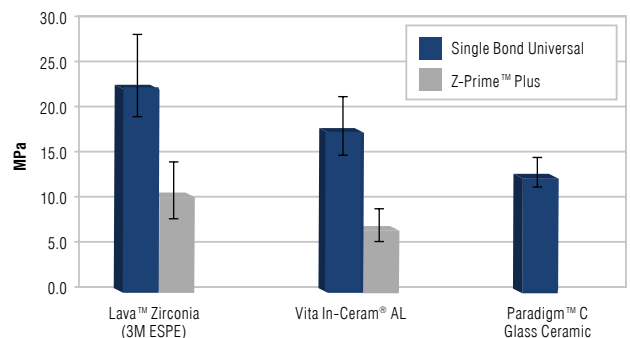
### Siła łączenia systemów do całkowitego wytrawiania

Single Bond™ Universal i materiały konkurencyjne



Źródło: Dane wewnętrzne 3M.

### Siła łączenia do materiałów do odbudowy pośredniej po 10 000 termocykli



Źródło: Dr Markus Blatz, Uniwersytet Pensylwanii.

Sof-Lex™

# Diamantowe polerowanie. Pomiń pastę.

Jak wiele czasu i wysiłku wkładasz w tworzenia pięknych uśmiechów? Czy obecnie używasz systemów gumek do wykończenia i polerowania lub wewnętrznych diamentowych past polerskich? Proces ten może być czasochłonny. Nawet Twój największy wysiłek nie spowoduje, że połysk będzie trwały. 3M ma proste rozwiązanie tych problemów z wykorzystaniem dwóch innowacyjnych technologii.

## Odbudowa za pomocą uniwersalnego kompozytu Filtek™ Ultimate

Nieźródlna estetyka to tylko jeden z powodów, dla którego lekarze chcą wykorzystać nanokompozyty w swojej codziennej pracy. Dzięki prawdziwej nanotechnologii 3M, jest bardzo łatwy do polerowania i umożliwia uzyskanie długotrwałego połysku.

## Połysk z diamentowym systemem Sof-Lex™

Zapomnij o bałaganie związanym z użyciem pasty polerskiej. Nasza spirala do wstępnego polerowania przygotowuje Twoje wypełnienie do ostatecznego polerowania. Uzyskanie wysokiego połysku jest możliwe dzięki naszej drugiej spirali pokrytej cząsteczkami diamentu. Nadaje ona bardzo wysoki połysk jak w przypadku użycia pasty polerskiej. System oferuje wygodną i ergonomiczną pracę oraz możliwość doskonałego dopasowania spirali do każdej opracowywanej lub polerowanej powierzchni.

Warto wiedzieć, że spirale są skuteczne, ale również przyjazne dla tkanek miękkich\* - oraz zachowują integralność i anatomię wykonanych przez Ciebie uzupełnień!

Gdy uśmiechnięci pacjenci opuszczają Twój gabinet, możesz podziwiać, jak proste jest tworzenie pięknej i naturalnie wyglądającej estetyki.

\* W porównaniu do innych narzędzi do polerowania i wykańczania.



## Różnica jaką możesz zobaczyć!



Filtek™ Ultimate uniwersalny materiał nanofilowy polerowany Diamentowy systemem Sof-Lex™ (z lewej) w porównaniu z TPH Spectra® uniwersalnym kompozytem polerowanym Enhance® System i PoGo®System® (z prawej). Zauważ wyraźniejsze odbicia z użyciem systemu Sof-Lex™.

### Podsumowanie zalet:

- Nadaje połysk podobny do past polerskich z wygodą systemu gumek.
- Unikalny, elastyczny, dopasowuje się do kształtu wszystkich powierzchni zębów.
- Szybki i łatwy w pracy.
- Wielokrotnego użytku - spirale mogą być sterylizowane i wykorzystane ponownie.
- Wysoki, długotrwały połysk, zwłaszcza, gdy stosujesz Filtek™ Ultimate - uniwersalny materiał nanofilowy do wypełnień.



# Jak nie pokochać produktu, który działa świetnie, a jednocześnie jest opłacalny?

W takim razie pokochasz ten! Wielozadaniowe spirale Sof-Lex™ mogą być sterylizowane i ponownie wykorzystane, co czyni je ekonomicznymi dla Twojej praktyki.

Ponieważ cząstki ściernie są zatopione w gumowej spirali wszystkie jej powierzchnie pracują równie efektywnie: z boku, z góry, z dołu i krawędzi.

I zapomnij o marnowaniu czasu na zmiany końcówek w kolejnych etapach pracy: kielichy, tarcze czy szczotki. Elastyczne spirale doskonale dostosowują się do każdej powierzchni zębów - przedniej, tylnej, wypukłej i wklęsłej.



## Sof-Lex™ spirala do wstępnego opracowania

Spirala (beżowa) delikatnie usuwa nadmiar produktu w trakcie odbudowy oraz umożliwia nadanie delikatnych konturów, przygotowując powierzchnię wypełnienia do ostatecznego polerowania na wysoki połysk.

## Sof-Lex™ diamentowa spirala

Spirala polerska (różowa) zawiera cząsteczki diamentu umożliwiając uzyskanie gładkiej i błyszczącej powierzchni.

**Pokochasz łatwe tworzenie pięknego uśmiechu!**

## Możesz stworzyć połysk podobny do pasty polerskiej w zaledwie dwóch krokach!

Sof-Lex™ spirala do wstępnego opracowania (beżowa)



Sof-Lex™ diamentowa spirala (różowa)



## Informacje o zamówieniu

Nr kat.	Informacje o produkcie
---------	------------------------

5092-IM	Sof-Lex™ Diamond Polishing System— zestaw wprowadzający. zestaw składa się z: 5 Sof-Lex™ spirale do wstępnego opracowania (beżowe), 5 Sof-Lex™ diamentowe spirale do polerowania (różowe), mandrylka, instrukcja użycia, karta techniczna.
---------	--

5090	Sof-Lex™ spirale do wstępnego opracowania - uzupełnienie zawartość: 15 Sof-Lex™ spirale do wstępnego opracowania (beżowe)
------	--

5091	Sof-Lex™ diamentowa spirala do polerowania - uzupełnienie zawartość: 15 Sof-Lex™ diamentowe spirale do polerowania (różowe)
------	--

# Krażki Sof-Lex™ do nadawania kształtu i polerowania

- **Możliwość przekładania krażka na trzymadełku**

Ułatwia opracowanie różnych powierzchni wypełnienia.

- **Szybka i łatwa wymiana krażków**

Wystarczy zatrzasnąć krażek na trzymadełku bez potrzeby precyzyjnego mocowania.

- **Oznaczenie kolorami**

Kolory od ciemnych (krażki zgrubne) do jasnych (krażki superdrobnoziarniste) ułatwiają zachowanie prawidłowej kolejności postępowania.

- **Dwa rozmiary**

Dwie średnice: 13 mm i 9 mm – umożliwiają zastosowanie krażków przy różnych wskazaniach.

- **Optymalna powierzchnia pracująca**

Trzymadełko wystaje ponad powierzchnię krażka w niewielkim stopniu. Krażek posiada niewielki otwór na trzymadełku.

- **Wybór grubości i giętkości**

Wybór pomiędzy krażkami regularnymi lub ekstracienkimi poszerza możliwości zastosowania krażków.

## Oferta produktowa

Sof-Lex™ standardowe krażki do opracowania i polerowania - Każdy zestaw zawiera 50 krażków.



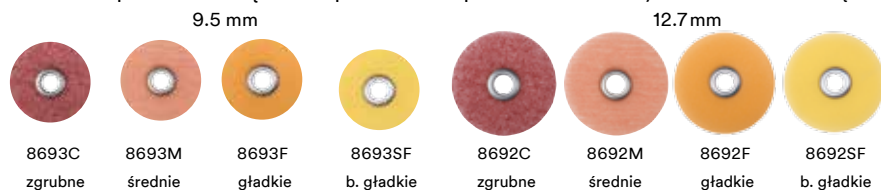
### 2380 Sof-Lex™ cienkie krażki - zestaw

Zestaw 240 szt. krażków:

Po 30 krażków o średnicy 12.7 mm: cienkich zgrubnych, średnich, gładkich i bardzo gładkich

Po 30 krażków o średnicy 9.5 mm: cienkich zgrubnych, średnich, gładkich i bardzo gładkich

Sof-Lex™ super cienkie krażki do opracowania i polerowania - Każdy zestaw zawiera 50 krażków.



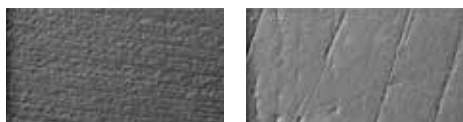
### Sof-Lex™ paski do opracowywania wypełnień

1954 beżowobiałe zgrubne/średnie zawiera 150 pasków

1954N beżowobiałe zgrubne/średnie - wąskie zawiera 100 pasków

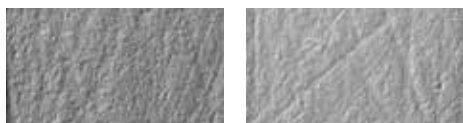
1956 szaroniebieskie gładkie/bardzo gładkie zawiera 120 pasków

8695CA Trzymadełka do krażków na kątnicę RA - 2 szt.



Sof-Lex™ XT Discs

Enhance®/PoGo®



Occlubrush®

OneGloss®



Opti 1 Step



Sytuacja początkowa



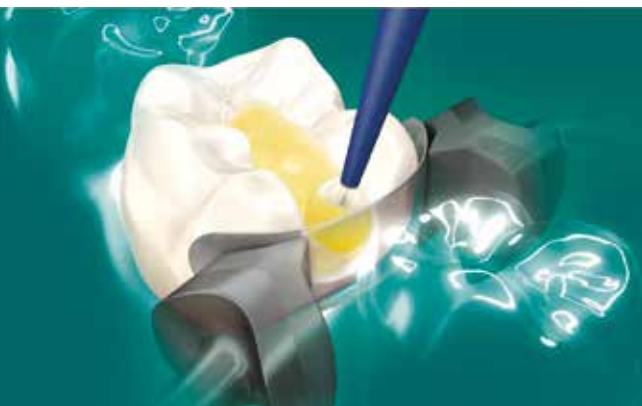
Po wypolerowaniu

Próbki uniwersalnego materiału do wypełnień Filtek™ Ultimate zmatowiono za pomocą papieru ściernego o średniej ziarnistości 320 i wypolerowano za pomocą wodących narzędzi do polerowania. Obrazy o powiększeniu 500 razy z mikroskopu SEM pokazują gładkość próbek po wypolerowaniu.

Źródło: Dane wewnętrzne 3M.

# Procedura odbudowy w odcinku bocznym

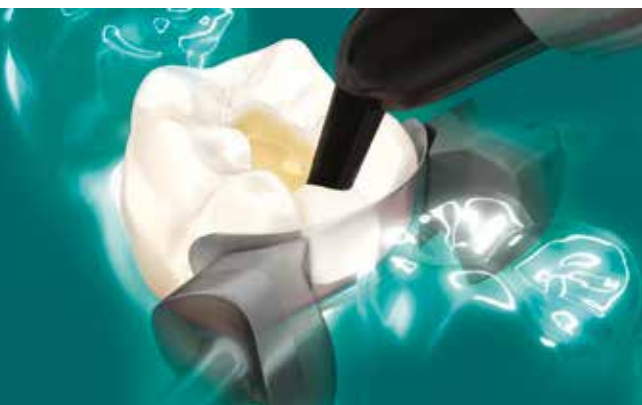
Uniwersalność, wysoka siła wiązania i brak nadwrażliwości pozabiegowej.



**Single Bond™ Universal**  
System łączący



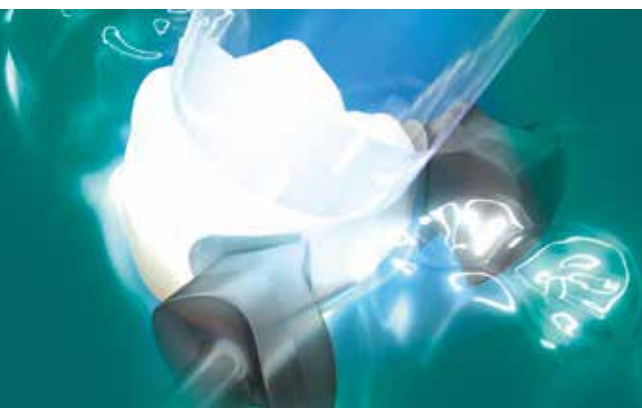
Aplikacja w warstwie do 5 mm, doskonałe modelowanie, idealne utrzymanie połysku.



**Filtek™ Bulk Fill Posterior**  
Materiał do wypełnień w odcinku bocznym



Szybka, głęboka polimeryzacja i unikalny ergonomiczny kształt



**Elipar™ Deep-Cure S**  
Diodowa lampa do polimeryzacji



Łatwo adaptują się do nieregularnych, wypukłych i wklęsłych powierzchni, zapewniając łatwe i szybkie opracowanie i polerowanie



**Sof-Lex™ Diamond**  
Diamantowy system do polerowania



Elipar™ DeepCure

# Bądź pewien swojej polimeryzacji



Badania  
satysfakcji  
lekarzy\*

**90%**  
powiedziało, że  
wzrosła ich  
pewność  
dotycząca  
całkowitego  
spolimeryzowania  
materiału w odcinku  
bocznym.

**98%**  
lekarzy  
było zadowolonych  
lub **bardzo**  
zadowolonych  
z lampy.

**88%**  
uznało, że proces  
polimeryzacji stał się  
mniej wrażliwy  
na błędy  
użytkownika.

\*Źródło: test przeprowadzony z lekarzami  
w USA, Niemczech, Turcji i Danii.

## Elipar™ DeepCure Diodowa lampa do polimeryzacji

Czy często używasz materiałów typu bulk fill do wypełnień w odcinku bocznym?  
Badania pokazują, że 69% lekarzy, którzy aplikują materiał typu bulk fill nie jest pewnych głębokości polimeryzacji w ubytku. 3M potraktowało to jako wyzwanie i przygotowało nową diodową lampę do polimeryzacji Elipar™ DeepCure.  
Lampa dostępna jest w dwóch wersjach: stalowa lampa o unikalnym wyglądzie i wytrzymałości oraz lekka lampa plastikowa.

### Głęboka polimeryzacja

Diodowa lampa do polimeryzacji Elipar™ DeepCure sprawdza się zgodnie ze swoją nazwą. Dzięki zoptymalizowanej optyce, możesz mieć gwarancję, że Twoje wypełnienia będą miały zapewnioną głęboką polimeryzację - od środka ubytku aż po brzegi, od zewnętrznej powierzchni aż po najgłębszą część wypełnienia - to co zostało udowodnione klinicznie. Testy laboratoryjne pokazują dlaczego.

### Jakie ma to znaczenie dla powodzenia Twoich zabiegów klinicznych?

Oznacza to znacznie lepszą głębokość polimeryzacji, nawet wtedy, gdy osiągnięcie idealnej pozycji światłowodu jest trudne. Lampa diodowa Elipar™ DeepCure pomaga skompensować ruchy występujące podczas procesu polimeryzacji, dając największą głębokość polimeryzacji, jak pokazano poniżej.

### Do wszystkich zabiegów klinicznych, gdzie ważne jest światło.

Elipar™ DeepCure diodowa lampa do polimeryzacji może być użyta ze wszystkimi materiałami 3M, których zastosowanie wymaga polimeryzacji.\*

- Materiały kompozytowe Filtek™
- Single Bond™ Universal
- Cementy kompozytowe RelyX™
- Uszczelniacz do bruzd Clinpro™ Sealant

\*Diodowa lampa do polimeryzacji Elipar™ DeepCure jest kompatybilna ze wszystkimi fotoinicjatorami, zarówno opartymi na kamforohinonie, jak i na Ivocerin.

# Wybierz pomiędzy dwoma modelami

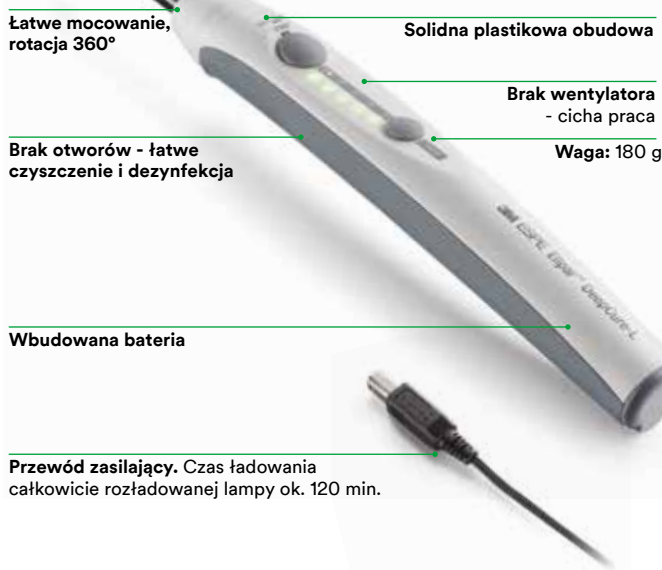
## Elipar™ DeepCure-S

diodowa lampa do polimeryzacji  
Unikalny wygląd i wytrzymałość



## Elipar™ DeepCure-L

diodowa lampa do polimeryzacji  
Ekonomiczny wybór i lekkość



### Porównanie penetracji światła



Rysunek 1. Bardziej homogenna energia rozpraszana w wypełnieniu. Zdjęcia porównujące przenikanie światła przy użyciu różnych lamp polimeryzacyjnych pokazują, że Elipar™ DeepCure lampa diodowa do polimeryzacji daje bardziej jednolite światło nawet w najgłębszych obszarach.

1. Raport kliniczny, październik 2014 r.

### Dane techniczne obu modeli

Długość fal emitowanego światła	430-480 nm
Natężenie światła	1470 mW/cm <sup>2</sup>
Źródło energii	Bateria litowo-jonowa Ok. 120 min. czasu naświetlania (ok. 720 naświetleń po 10 sek.) Możliwość polimeryzacji bez względu na stopień naładowania baterii
Obsługa	Intuicyjna obsługa - dwa przyciski 5, 10, 15, 20-sekundowy czas naświetlania, opcja ciągłego naświetlania przez 120 sek. oraz naświetlania 1-sekundowego
Czas polimeryzacji	10 sek. dla większości kompozytów - zgodnie ze wskazaniem producenta
Światłowód	10 mm, czarny, możliwość sterylizacji w autoklawie, duży zasięg polimeryzacji to wygoda pracy, idealna geometria to komfort dla pacjenta

### Oferta handlowa

Numer	Informacje o produkcie
76975	Elipar™ DeepCure-S diodowa lampa do polimeryzacji. Zawiera: lampę, stację do ładowania (230 V), baterię litowo-jonową, 10 mm światłowód, osłonę oczu.
76981	Elipar™ DeepCure-S światłowód, 10 mm
76984	Elipar™ DeepCure osłona oczu
76985	Elipar™ DeepCure-S akumulator litowo-jonowy

### Oferta handlowa

Numer	Informacje o produkcie
76973	Elipar™ DeepCure-L diodowa lampa do polimeryzacji. Zawiera: lampę (z wbudowaną barierą litowo-jonową), uniwersalną ładowarkę z 5 przejściówkami, 10 mm światłowód, osłonę oczu, 3 krążki do kontroli polimeryzacji.
76983	Elipar™ DeepCure-L światłowód, 10 mm
76984	Elipar™ DeepCure osłona oczu
76965	Elipar™ DeepCure-L krążki do kontroli głębokości polimeryzacji (5 szt.)



**Prof. Angelo Putignano**

*„Wierzymy, że zachowawcze procedury w stomatologii nie muszą iść na kompromis z estetyką. Naszym celem jest nauczyć lekarzy dentystów uproszczonej techniki warstwowej pracy z materiałami kompozytowymi z wykorzystaniem dwóch przezierności. Metody wykorzystującej dokładnie sprawdzone przepisy na kolory. Metody, którą każdy jest w stanie opanować.”*



**Dr. Walter Devoto**

*„3M ESPE jest doskonałym partnerem do szerzenia filozofii Style Italiano. Ma potrzebę edukacji stomatologicznej na najwyższym poziomie oraz niekończące się dążenie do rozwoju. 3M ESPE jest uznanym liderem materiałów nanokompozytowych. Uniwersalny materiał do wypełnień Filtek™ Ultimate jest idealnym produktem do wykonania pięknych wypełnień za pomocą techniki warstwowej.”*

# Przepisy na piękny uśmiech

## Uniwersalny materiał do wypełnień Filtek™ Ultimate

Metoda Style Italiano została wymyślona do odtwarzania trójwymiarowego wyglądu zęba, gdzie barwa pochodzi od zębiny, a połysk od przeziernej warstwy szkliwa. Przepisy z uniwersalnym materiałem do wypełnień Filtek™ Ultimate wykorzystują odcienie szklawne i zębinowe. Szklawo modyfikuje kolor warstwy zębinowej, dlatego w przepisach zastosowano wystandaryzowaną grubość warstwy szklawnej - dla Filtek™ Ultimate 0,5 mm okazało się idealną grubością do wypełnień w zębach przednich. Przepisy dopasowano także do kolornika Vitapan® Classical.

### Przepisy koloru Style Italiano:

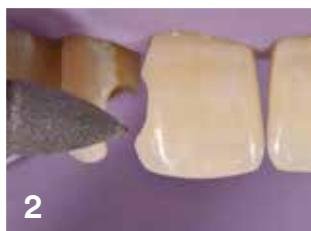
W Dentin + A2 Enamel	=	A0
A1 Dentin + A3 Enamel	=	A1
A2 Dentin + A3 Enamel	=	A2
A3 Dentin + A3 Enamel	=	A3
A4 Dentin + A3 Enamel	=	A3.5
A4 Dentin + A4 Body	=	A4

# Kompozytowe wypełnienia III i IV klasy!

Przypadek kliniczny:

- Dorosły pacjent ze starymi, przebarwionymi wypełnieniami kompozytowymi.
- Brzegi preparacji dokładnie wypolerowano gumką silikonową.
- Widok ubytku od strony podniebiennej. W tym przypadku nie można wykorzystać indeksu silikonowego.
- Po aplikacji systemu łączącego, ostrożnie nałożono warstwę A4 Dentin, tak by pozostawić 0,5 mm dla warstwy szklawej. Uwaga - do rekonstrukcji powierzchni mezialnej zastosowano wypukłą formówkę.
- Nałożono warstwę A3 Enamel. Powierzchnię wykończono płomykiem z węglików spiekanych, który jest idealny dla wypełnień z materiału Filtek™ Ultimate.

## Sytuacja początkowa



Dobrze wiedzieć!

- W wypełnieniach III klasy, zaleca się wykonanie długiego zukośnienia szklawa na powierzchni wargowej. Brzegi należy dokładnie wypolerować za pomocą krążków lub gumek.
- Wypukłe kształtki są idealne do odbudowy punktów styecznych.



**Efekt końcowy**

Przepisy na wypełnienie z Filtek™ Ultimate

A4 Dentin + A3 Enamel =



A3,5



**3M** Science.  
Applied to Life.™

## Innowacyjne rozwiązania dla najlepszych specjalistów



**Filtek™ Ultimate**  
Materiał do wypełnień  
estetycznych



**Elipar™ Deep Cure**  
Diodowa lampa  
do polimeryzacji

**Filtek™ Bulk Fill Posterior**  
Materiał do wypełnień  
w odcinku bocznym



**Single Bond™ Universal**  
System łączący

**Sof-Lex™**  
System do opracowania  
i polerowania wypełnień



**Filtek™ Z550**  
Uniwersalny materiał  
nanohybrydowy  
do wypełnień

**3M**

3M Poland Sp. z o.o.  
3M Oral Care  
Al. Katowicka 117, Kajetany  
05-830 Nadarzyn

tel. 22 739 60 00  
www.3mespe.pl

3M, Filtek, Sof-lex, Elipar, Single Bond, Scotchbond, Lava  
są znakami handlowymi 3M lub 3M Deutschland GmbH.  
© 3M 2017 r. Wszystkie prawa zastrzeżone.