

**Dopasowanie
odcieni stało
się jeszcze
prostsze.**

**3M™ Filtek™ Easy Match
Uniwersalny materiał
kompozytowy**



- ▶ Intuicyjny wybór odcieni
- ▶ Naturalnie adaptująca się opakowość
- ▶ Mniejsze zapasy magazynowe

3M™ Filtek™ Easy Match

Bright. Natural. Warm.

Czyli Jasny, Naturalny i Ciepły. Zaledwie 3 odcienie zapewniają doskonałe dopasowanie do uśmiechu niemal każdego pacjenta.

Oto, czego możesz się spodziewać:

- ▶ Uproszczony protokół pracy podczas odbudowy w jednym odcieniu
- ▶ Naturalny wygląd wypełnienia
- ▶ Udoskonalony system bazujący na nanotechnologii sprawdzonej podczas badań klinicznych
- ▶ Szybki i intuicyjny wybór odcienia dla odbudowy w odcinku przednim i bocznym

Dobór właściwego odcienia staje się prostszy i bardziej intuicyjny.

- Tylko 3 odcienie: Bright, Natural i Warm
- Bez skomplikowanego kolornika
- Brak konieczności użycia blokerów

Prostota bez kompromisów.

Niektóre materiały z uproszczonym wyborem odcieni mają problem z estetycznym rezultatem końcowym. Filtek Easy Match zapewnia doskonałe dopasowanie odcienia. Adaptuje się do otaczającego uzębienia, zapewniając naturalny wygląd uśmiechu.



„Filtek Easy Match jest prostym rozwiązaniem idealnym do codziennych procedur odbudowy. Usprawnia procesy inwentaryzacyjne i zapewnia odbudowy, których nie widać!”

– Dr Thomas Giacobbi
Chandler, USA

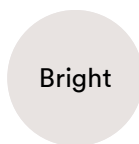
Wybór odcienia jest po prostu intuicyjny:

CHROMA, czyli intensywność/nasycenie koloru, to tylko jeden z elementów niezbędnych do osiągnięcia idealnie dopasowanego odcienia. Nawet kompozyt o „właściwym kolorze” może wyróżniać się na tle otaczającego uzębienia, jeśli jednocześnie nie dopasujemy dobrze jego **WARTOŚCI** (względna jasność/ciemność) lub **opakerowości**.

3 odcienie 3M™ Filtek™ Easy Match pokrywają paletę odcieni klasycznego kolornika VITA – bez konieczności stosowania blokera.

„Filtek Easy Match Universal Restorative upraszcza dobór odcieni i pozwala uzyskać wysoce estetyczną odbudowę w udoskonalony sposób”.

– Dr. Augusto Robles
Anniston, Alabama, USA



Bright: niskie nasycenie, wysoka jasność



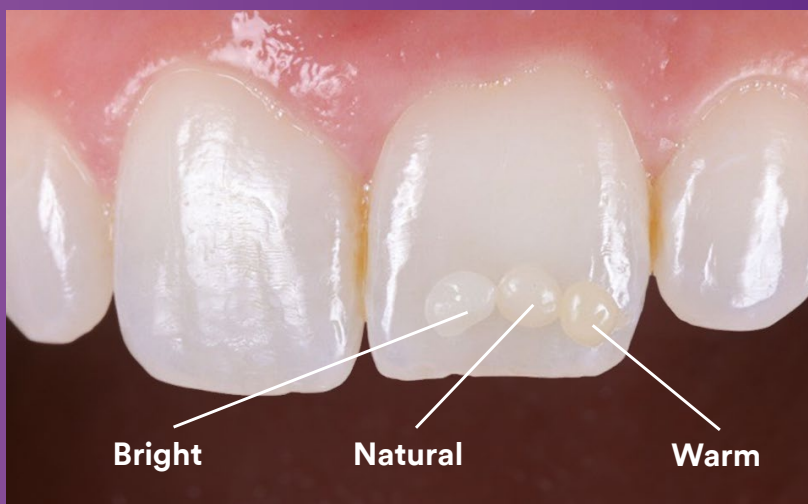
Natural: zbalansowany, średnie nasycenie i wartość



Warm: wysokie nasycenie, niska jasność

Najważniejsze zalety, które pokochasz

- ▶ Doskonałe dopasowanie odcienia do odbudowy w odcinku przednim i bocznym
- ▶ Szybki, łatwy i intuicyjny wybór odcienia bez kompromisów w opakerowości
- ▶ Uproszczona odbudowa jednowarstwowa, bez konieczności stosowania blokera
- ▶ Usprawnione zarządzanie zapasami pomaga ograniczyć marnotrawstwo mniej używanych odcieni
- ▶ Znakomite modelowanie
- ▶ Nadaje się do ogrzewania kompozytu, przez co wymaga mniejszej siły wytłaczania¹ bez zmiany właściwości fizycznych²



1. Dane wewnętrzne 3M

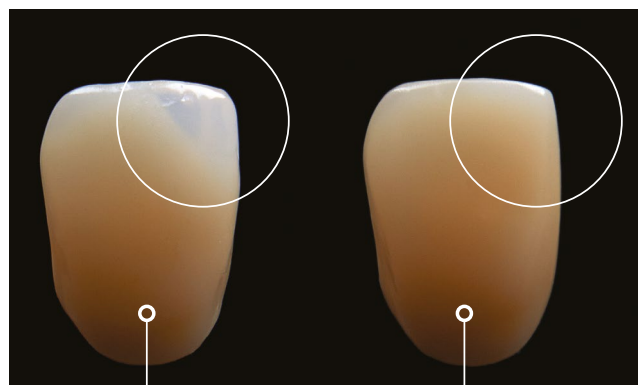
2. Warunki podgrzewania zgodne z naszą instrukcją (kapsułki: podgrzewać do temperatury 70°C/158°F przez maks. 1 godzinę)

Jak to działa?

To zasługa naturalnie adaptującej się opakerowości.

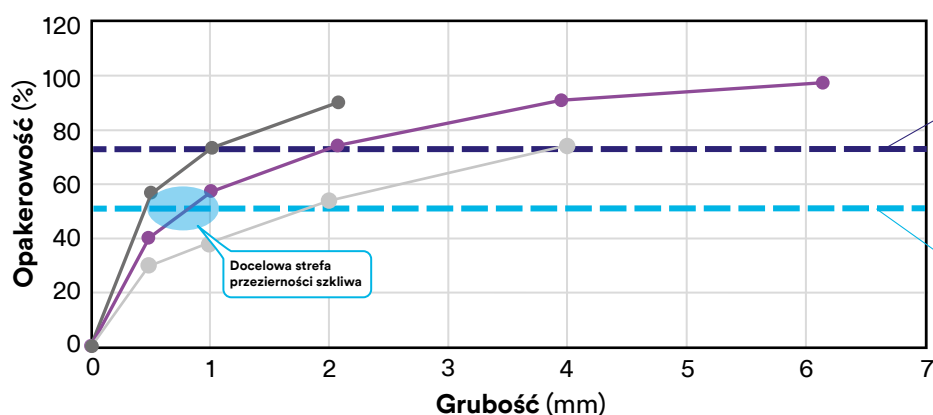
3M™ Filtek™ Easy Match nie wymaga stosowania blokera, aby zamaskować ciemne przebarwienia w obrębie odbudowy w odcinku bocznym. Naturalnie dopasowująca się opakerowość zapewnia przezierność podobną do szklivej przy grubości od 0,5 do 1 mm – dokładnie tam, gdzie jest to potrzebne – przy skosach i brzegach siecznych. Przy grubości ≥ 2 mm zapewnia opakerowość podobną do zębinowej.

Wszystkie kompozyty uzyskują większą przezierność, gdy są nakładane w cieńszych warstwach. Jednak dzięki adaptacyjnej opakerowości, kompozyt Filtek Easy Match, optymalnie dopasowuje się zarówno do zębiny, jak i szkliwa, dopasowując się wizualnie z otaczającą strukturą zęba i zapewniając tym samym naturalny wygląd.



Tokuyama
OMNICHROMA®
Bez użycia blokera

3M™ Filtek™ Easy Match
Universal Restorative,
odcień Natural,
Bez konieczności
stosowania blokera



Zębina

3M™ Filtek™ Easy Match przy grubości ≥ 2 mm charakteryzuje się opakerowością podobną do zębinowej

Szklivo

3M™ Filtek™ Easy Match przy grubości 0,5 – 1 mm charakteryzuje się przeziernością podobną do szklivej

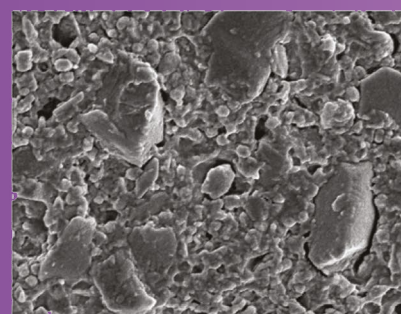
Źródło: Dane wewnętrzne 3M*

Przyjrzyj się bliżej PRAWDZIWEJ nanotechnologii

Filtek Easy Match Universal Restorative bazuje na tej samej PRAWDZIWEJ technologii nanowypełniaczy, która jest stosowana w naszych wiodących materiałach do wypełnień stomatologicznych Filtek. Wyjątkowe nanoklaster zapewniają kompozytowi doskonałą odporność na zużycie i sprzyjają długotrwałemu zachowaniu połysku.



3M™ Filtek™ Easy Match, Nanoklaster powiększony 100 tys. razy



Wiodący konkurencyjny kompozyt

Zdjęcia SEM dzięki uprzejmości Dr. J. Perdigão z Uniwersytetu w Minnesocie (USA).

Rodzina materiałów do wypełnień stomatologicznych 3M™ Filtek™

Zaufane wypełnienia
sprawdzające się w praktyce
już od ponad 50 lat. 2 miliardy
wykonanych odbudów –
a to nie koniec odliczania.

Materiały kompozytowe do wypełnień 3M™ Filtek™, zaprojektowane z wykorzystaniem naszej **PRAWDZIWEJ** nanotechnologii, pomogły stomatologom na całym świecie przeprowadzić już ponad 2 miliardy zabiegów odbudowy bezpośredniej. Asortyment Filtek obejmuje produkty, które sprawdzą się w niemal każdej sytuacji klinicznej: od uzupełnień w odcinku przednim po odcinek boczny, od wysoko estetycznych rezultatów końcowych po procedury wymagające wysokiej wydajności, oraz we wszystkich innych przypadkach kiedy tylko tego potrzebujesz. Nie ma znaczenia, czy potrzebujesz kompozytu uniwersalnego, płynnego, czy bulk fill, do odcinków przednich czy bocznych – grupa produktów Filtek zapewni Ci estetyczne i wydajne efekty każdego dnia.



„Naprawdę polubiłem pracę z Filtek Easy Match, bardzo mi odpowiada. Kompozyt bardzo dobrze się trzyma i umożliwia wygodne polerowanie. Uproszczony system wyboru odcieni sprawdza się znakomicie”.

– Dr Nick Marongiu
La Jolla, Kalifornia, USA



Doskonała
trwałość połysku



Doskonała
wytrzymałość
i odporność
na ścieranie



Łatwe
modelowanie



Bezpieczne
podgrzewanie
kompozytu
i praca techniką
Injection moulding¹

1. Kapsułki można podgrzewać do temperatury 70°C/158°F przez maks. 1 godz.



3M™ Filtek™ Easy Match Universal Restorative – Bright / Jasny

Nr kat.	Informacja o produkcie
6310B	(20) Kapsułki, 0,2 g/każda
6320B	(1) Strzykawka, 4 g/każda



3M™ Filtek™ Easy Match Universal Restorative – Natural / Naturalny

Nr kat.	Informacja o produkcie
6310N	(20) Kapsułki, 0,2 g/każda
6320N	(1) Strzykawka, 4 g/każda



3M™ Filtek™ Easy Match Universal Restorative – Warm / Ciepły

Nr kat.	Informacja o produkcie
6310W	(20) Kapsułki, 0,2 g/każda
6320W	(1) Strzykawka, 4 g/każda

3M™ Filtek™ Easy Match Universal Restorative – zestawy wprowadzające

Nr kat.	Informacja o produkcie
6310K	(60) Kapsułki, 0,2 g/każda: Po 20 w kolorach: Bright, Natural, and Warm
6320K	(3) Strzykawki, 4 g/każda: Po 1 w kolorze: Bright, Natural, and Warm

3M™ Filtek™ Easy Match Universal Restorative – Value Pack

Nr kat.	Informacja o produkcie
6310	(100) Kapsułki, 0,2 g/każda: tylko kolor naturalny
6320	(5) Strzykawki, 4 g/każda: tylko kolor Natural



3Mpolska.pl/FiltekEasyMatch



Gwarancja: 3M gwarantuje, że w momencie zakupu niniejszy produkt jest wolny od wad materiałowych i produkcyjnych. 3M NIE UDZIELA ŻADNYCH INNYCH GWARANCJI, W TYM ŻADNYCH DOROZUMIANYCH GWARANCJI PRZYDATNOŚCI HANDLOWEJ ANI PRZYDATNOŚCI DO OKREŚLONEGO CELU. Użytkownik jest odpowiedzialny za określenie przydatności produktu do danego zastosowania. Jeśli ten produkt zostanie uszkodzony w okresie gwarancyjnym, wyłącznym zadośćuczynieniem i jedynym obowiązkiem firmy 3M będzie naprawa lub wymiana produktu 3M.

Ograniczenie odpowiedzialności: Z wyjątkiem przypadków, gdy jest to zabronione przez prawo, firma 3M nie ponosi odpowiedzialności za jakiegokolwiek straty lub szkody dotyczące tego produktu, bezpośrednie, pośrednie, zamierzone, przypadkowe lub wynikowe, niezależnie od przyjętej teorii, w tym gwarancji, umowy, zaniedbania lub odpowiedzialności całkowitej.



Solventum Dental Solutions
Al. Katowicka 117, Kajetany
05-830 Nadarzyn
3Moralcarepl@solventum.com

* Źródło: Dane wewnętrzne 3M.
Tokuyama OMNICHROMA®
Nr partii: 098E53, Nr partii: 002EY8;
Filtek™ Easy Match Universal Restorative
Nr partii: 9533695, Nr partii: NE57998.

Solventum 2024. Solventum, logo S oraz Filtek są znakami towarowymi Solventum lub spółek powiązanych. 3M i Filtek są znakami towarowymi 3M. Inne znaki towarowe należą do ich właścicieli.