

GC Fuji IX GP i GC Fuji IX GP FAST

300 milionów wypełnień założonych na całym świecie czyni go ZŁOTYM STANDARDEM materiałów glasonomerowych do wypełnień



1995
Opracowany ubytek po oczyszczeniu



1995
Efekt końcowy po opracowaniu i wypolerowaniu



1998
To samo wypełnienie trzy lata później



2001
To samo wypełnienie sześć lat później



2007
To samo wypełnienie dwanaście lat później

Dr J.Neo



Opakowania

GC Fuji IX GP

Kapsułki: opakowanie 50 szt. (minimalna objętość materiału zmieszanego w kapsułce: 0,14 ml)

Proszek - płyn: zestaw 1-1 zawierający 15 g proszku i 6,4 ml płynu

Uzupełnienie: butelka z 15 g proszku, butelka z 6,4 ml płynu
Dostępne odcienie wg skali VITA: A2, A3, A3.5, B2, B3, C4

GC Fuji IX GP FAST

Kapsułki: opakowanie 50 szt. (minimalna objętość materiału zmieszanego w kapsułce: 0,14 ml)

Dostępne odcienie wg skali VITA: A1, A2, A3, A3.5, B2, B3, C4

Akcesoria umożliwiające optymalny rezultat

Porównanie własności fizycznych

Ułatwienie aplikacji:
Podajnik GC Capsule Applier

Zwiększenie adhezji:
GC Cavity Conditioner i
GC Dentin Conditioner

Zapobieganie odwodnieniu:
GC Fuji COAT LC lub
GC Fuji VARNISH

Zwiększenie odporności na ścieranie, ochrona brzegów wypełnienia i dodanie połysku:
GC G-Coat PLUS

	GC Fuji IX GP FAST	GC Fuji IX GP
Proporcja proszek : płyn g/g	0.40/0.11	0.40/0.11
Czas mieszania	10"	10"
Czas pracy	1' 15"	2'00"
Opracowanie końcowe po	3'00"	6'00"
Wytrzymałość na ściskanie*	268 MPa	220 MPa
Wytrzymałość średnicowa na rozciąganie*	23 MPa	22 MPa
Adhezja do szkliwa bydlęcego*	6.9 MPa	5.9 MPa
Adhezja do zębiny bydlęcej*	5.8 MPa	4.4 MPa
Rozpuszczalność w wodzie	0.02 %	0.02 %
Rozpuszczalność w kwasie mlekowym	0.21 %	0.21 %
Twardość powierzchniowa (Vickers)*	74	74
Kontrast RTG	Tak	Tak

*po 24 godzinach

GC EUROPE N.V.
Head Office
Researchpark Haasrode-Leuven 1240
Interleuvenlaan 33
B - 3001 Leuven
Tel. +32.16.74.10.00
Fax. +32.16.40.48.32
info@gceurope.com
www.gceurope.com

GC EUROPE N.V.
GC EEO - Poland
ul. Królowej Jadwigi 325B
PL - 30-234 Kraków
Tel. +48.12.425.14.74
Fax. +48.12.625.28.60
poland@eoo.gceurope.com
www.eoo.gceurope.com

Udokumentowany naukowo -
klinicznie potwierdzony w ponad
300 milionach wypełnień



Fuji IX GP & Fuji IX GP FAST z GC.

Kondensowalny materiał glasonomerowy do wypełnień

9 powodów, dla których jest ZŁOTYM STANDARDEM dla postępowych dentystów.

z LLLF PL 3 04 11/10

GC Fuji IX GP i GC Fuji IX GP FAST

ZŁOTY STANDARD glosjonomerów do wypełnień - stworzony z myślą by dać wszystko, co najlepsze.
Powody, dla których jest materiałem numer 1 z wyboru...

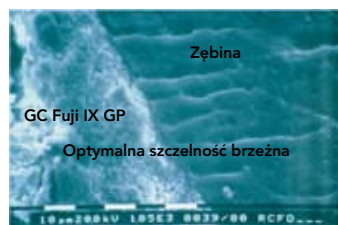
1 Różnorodne wskazania

- Wypełnienia długoczasowe i tymczasowe zębów bocznych
- Idealny w leczeniu dzieci i osób starszych
- Ponadto może być użyty do odbudowy zrębu korony, jako wysycenie lub podkład typu baza w technice kanapkowej



3 Silne wiązanie chemiczne

- Skuteczna wymiana jonowa między zębiną, szkliwem i Fuji IX GP
- Bez konieczności wytrawiania, stosowania systemu łączącego czy utwardzania światłem
- Nie wymaga suchości pola ani koferdamu



2 Szybkie nakładanie jedną porcją

- Nie klejąca się, kondensowalna konsystencja umożliwiająca precyzyjną adaptację
- Jednoetapowa aplikacja nawet w dużych ubytkach
- Wybór czasu wiązania
- Dostępny w kapsułkach gotowych po zmieszaniu do bezpośredniego użycia



6 minut „normalnie wiążący” GC Fuji IX GP



3 minuty „szybkowiązący” GC Fuji IX GP FAST

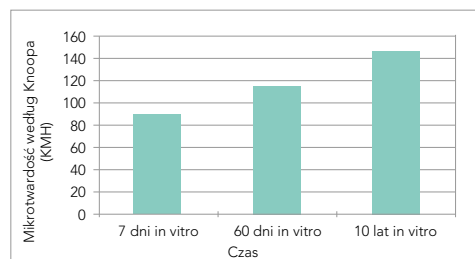


4 Brak mikroprecieku

- Szczelne, chemiczne i odporne na bakterie połączenie brzeżne
- Elastyczna wysoka siła wiązania zapewnia trwałe uszczelnienie

5 Długotrwały rezultat

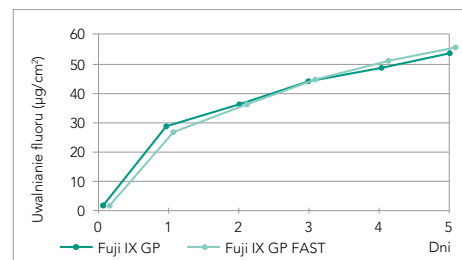
- Doskonała wytrzymałość na ściskanie i twardość powierzchni
- Zdolność amortyzowania naprężeń zapewnia długą trwałość



Mikrotwardość i analiza chemiczna wypełnień wykonanych techniką ART. R.L. Zanata, A.C. Magalhães, M.C.C.A. Freitas, M.F.L. Navorro. Szkoła Stomatologii Bauro - Uniwersytet São Paulo, Brazylia

6 Ochrona fluorowa

- Stałe uwalnianie fluoru zapewnia dodatkową ochronę



Zródło: dane wewnętrzne działu Badań i Rozwoju GC, szczegóły badania dostępne na życzenie

7 Biozgodność

- Tolerowany przez pacjentów, którzy wykazują nadwrażliwość na metal lub monomery żywic



8 Obszerna dokumentacja

- Oceniony w ponad 400 opublikowanych rozprawach, streszczeniach i artykułach. I według licznych referencji:

Klinicznie potwierdzony ponad 10 letni sukces z techniką minimalnie inwazyjną (ART). Ten-year survival of ART restorations in permanent posterior teeth. R.L. Zanata, T.C. Fagundes, M.C.C.A. Freitas, J.R.P. Lauris, M.F.L. Navarro. Clin Oral Investig. Feb, 2010.

Ponad 8 letni sukces kliniczny w nowoczesnej codziennej praktyce. Retrospective Evaluation of Fuji IX Load bearing Restorations (7 year 9 months eval). F.J.T. Burke; IADR Barcelona (2010) Poster presentation.

Przeglądy systematyczne wskazują na skuteczność Fuji IX podobną do amalgamatu w pewnych sytuacjach klinicznych. Clinical application of GIC: Atraumatic restorative treatment versus amalgam restoration longevity: a systematic review. Clin Oral Investig 2009; 14: 233-40.

Przeglądy systematyczne wskazują, że Fuji IX ma w porównaniu z amalgamatem znacznie mniejsze prawdopodobieństwo wystąpienia próchnicy na brzegach wypełnienia po 6 latach. Absence of carious lesions at margins of glass-ionomer and amalgam restorations: A meta-analysis. Mickenautsch S, Yengopal V, Leal SC, Oliveira LB, Bezerra AC, Bönecker M. Eur J Paediatr Dent 2009; 10: 41-6.

Aktualna lista referencji jest dostępna na stronie serwisu internetowego GC Europe - <http://www.gceurope.com>



ZŁOTY STANDARD

- Wyjątkowe właściwości oraz bezkonkurencyjne dowody i doświadczenie sprawiły, że GC Fuji IX GP jest bezpiecznym, bezproblemowym „złotym standardem” materiałów glosjonomerowych do wypełnień
- GC Fuji IX GP postawił poprzeczkę, którą mogą próbować osiągnąć inne materiały glosjonomerowe o wysokiej wytrzymałości
- Zastosowanie w codziennej praktyce do ponad

300 milionów wypełnień

na całym świecie dowodzi, że GC Fuji IX GP spełnia swoje obietnice zarówno wobec dentystów, jak i pacjentów

Czy stać Cię na stosowanie czegoś mniej postępowego?