



**Ecosite.** Odpowiedni kompozyt w każdej sytuacji

**Ecosite Elements** · **Ecosite One** ·  
**Ecosite Bulk Fill** · **Ecosite Bond**  
Kompozytowy materiał do wypełnień



# Ecosite. Odpowiedni kompozyt w każdej sytuacji

Prostota, wszechstronność, niezawodność i estetyka – to cechy rodziny Ecosite. W każdym przypadku możesz łatwo opracowywać estetyczne, trwałe uzupełnienia o naturalnym wyglądzie:

- ▶ innowacyjny system materiałów kompozytowych spełniający najwyższe standardy estetyczne
- ▶ materiał typu bulk-fill do jednoetapowego wypełniania ubytków w zębach bocznych
- ▶ innowacyjny kompozyt warstwowy do stosowania w odcinku bocznym z One-Shade concept
- ▶ nowoczesny system wiążący zapewniający pełną swobodę

## Materiały kompozytowe? Ecosite

Odkryj The Modern Art of Composite z materiałami najwyższej jakości z kolekcji Ecosite.

### Ecosite Elements

**Fundamentalny materiał kompozytowy – doskonałe rezultaty, zachwycająca prostota stosowania**

- ▶ Z innowacyjną strukturą materiału NC1
- ▶ Intuicyjny i łatwy dobór odcienia
- ▶ Wyjątkowa łatwość pracy dająca maksimum bezpieczeństwa i precyzji

### Ecosite One

**Materiał wyznacza nowe standardy odbudowy zębów w odcinku bocznym**

- ▶ Efekt Push-and-Flow zapewnia wyjątkową wygodę stosowania
- ▶ Jeden kolor pasujący wszędzie, dzięki One-Shade concept
- ▶ Oszczędność cennego czasu dzięki utwardzaniu na głębokość 3 mm i szybkiej polimeryzacji w ciągu 10 s

### Ecosite Bulk Fill

**Materiał do szybkiego wypełniania ubytków bez konieczności nakładania wielu warstw, szczególnie w przypadku odcinka bocznego**

- ▶ Skuteczne utwardzanie warstw o grubości 5 mm w ciągu zaledwie 20 sekund
- ▶ Możliwość uzyskania dowolnego standardowego odcienia VITA przy użyciu jednego uniwersalnego odcienia
- ▶ Wysoka niezawodność dzięki minimalnej kurczliwości materiału

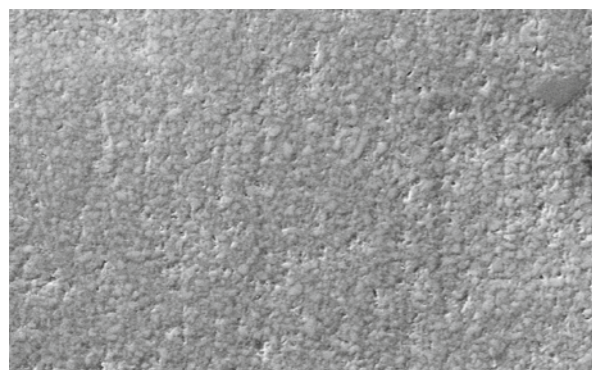
### Ecosite Bond

**Światłoutwardzalny, uniwersalny system łączący zapewniający całkowitą swobodę**

- ▶ Nowoczesny, uniwersalny system wiążący w 1 butelce
- ▶ Wolność wyboru, jeśli chodzi o sposób wytrawiania: wytrawianie całkowite, selektywne lub samowytrawianie
- ▶ Odpowiedni do użycia podczas bezpośredniej odbudowy wszystkich klas ubytków

# Wyjątkowy sposób przygotowania. Technologia NC1

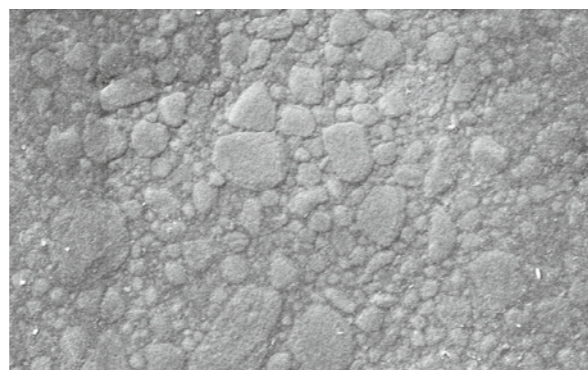
We wszystkich materiałach Ecosite zastosowano unikatową technologię DMG NC1 (bez klastrowania). Efekt: Materiał ma jedyne w swoim rodzaju właściwości mechaniczne i doskonale nadaje się do opracowywania w odcinku przednim i bocznym. Dzięki precyzyjnej



Ecosite Elements  
powiększenie 2000x

Źródło: Zdjęcia własne, DMG, 2018 r

silniczacji poszczególnych cząstek wypełniacza technologia NC1 umożliwia ich wyjątkowo jednorodną dystrybucję w materiale oraz zapewnia optymalną jakość modelowania, maksymalną podatność na polerowanie oraz olśniewający efekt estetyczny.



Filtek Supreme XTE (3M ESPE)  
powiększenie 2000x

## Efekt Push-and-Flow...

...zapewnia dostosowanie materiału zgodnie z indywidualnymi wymaganiami w zależności od sytuacji. Początkowo twarda konsystencja w miarę modelowania szybko staje się zauważalnie bardziej miękka. Umożliwia to pewne dopasowanie materiału

do ścian ubytku oraz dokładne odwzorowanie szczegółów anatomicznych. Efekt Push-and-Flow pomaga również uniknąć pęcherzyków i pęknięć na nierzadko krytycznych powierzchniach granicznych poszczególnych warstw materiału kompozytowego.

## Ecosite One. Łatwe dopasowanie. Zawsze.



Warstwowy materiał kompozytowy: Opracowany przez firmę DMG efekt Push-and-Flow zapewnia bezpieczne i niezawodne dopasowanie do ścian ubytku, a ponadto cechuje się łatwością modelowania na powierzchni okluzyjnej.

Warstwowy materiał kompozytowy: pomaga zaoszczędzić cenny czas podczas odbudowy zębów w odcinku bocznym. Przyczynia się do tego głębokość utwardzania wynosząca 3 mm i szybka polimeryzacja w czasie 10 sekund.

Skuteczny warstwowy materiał kompozytowy: Ecosite One wykorzystuje koncepcję koloru One-Shade concept, maksymalnie upraszczając dobór odcienia. Efekt kameleona sprawia, że w przypadku wszystkich typowych zastosowań wystarczy jeden odcień.

### Sprytnie i bezpiecznie: nowa strzykawka rotacyjna

Nowa, praktyczna strzykawka rotacyjna ułatwia stosowanie materiału Ecosite One dzięki innowacyjnym rozwiązaniom:

- Prosta i wydajna praca dzięki obsłudze jedną ręką
- Szybkie zamykanie zapobiega przedwczesnemu lub niezamierzonemu utwardzeniu materiału Ecosite One
- Nie ma ryzyka zanieczyszczenia pochodzącego ze spadających zakrętek
- Stabilność chwytu strzykawki dzięki jej „kwadratowej” konstrukcji



Ecosite One. Jest dostępny w strzykawce 4 g lub w kompiulach Safetips 0,25 g.

# Ecosite Elements. Mistrzowskie rezultaty

Odkryj sztukę doskonalenia sprawdzonych rozwiązań – Ecosite Elements dzięki swojej intuicyjnej koncepcji koloru zapewnia wszystko, czego potrzebujesz, by uzyskać imponujące rezultaty. Jego sekret tkwi w inteligentnym systemie łączenia odcieni przy użyciu maksimum trzech modułów. Umożliwia to wykonywanie naturalnie wyglądających, estetycznych wypełnień ubytków niezależnie od stosowanej techniki. Intuicyjny, niezwykle praktyczny, a zarazem zadziwiająco efektywny.

„Ecosite Elements firmy DMG to wyjątkowo łatwy do stosowania system kompozytowy, dzięki któremu dobór odpowiedniego odcienia jest dziecinnie prosty. System Ecosite Elements umożliwia lekarzom łatwe tworzenie wysokiej jakości uzupełnień kompozytowych.”

**dr Mathias Kühn**  
Monachium, Niemcy

**Przykład zastosowania**



Przed

Po

Zdjęcia opublikowane za uprzejmą zgodą dr. Richarda Coatesa z Wielkiej Brytanii

Maksymalna różnorodność kombinacji oraz niezwykle krótki czas polerowania za każdym razem – podział na trzy moduły ułatwia łączenie odcieni w celu uzyskania idealnych rezultatów. W zależności od sytuacji klinicznej możesz szybko znaleźć dokładnie to, co jest potrzebne, aby wykonać wypełnienie w odcinku przednim lub bocznym. Dzięki cienkiej warstwie odcieni Highlight odtworzenie indywidualnego charakteru każdego zęba jest teraz wyjątkowo łatwe. Dla zachwycająco naturalnych wypełnień.

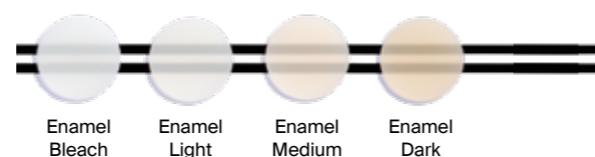
## PURE: Pięć odcieni VITA, jeden odcień Bleach

Pure to uniwersalny kompozyt do stosowania w odcinku przednim i bocznym



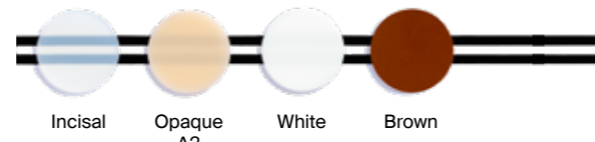
## LAYER: Cztery odcienie szklwne

Materiał Layer służy jako substytut szkliwa, a w technice warstwowej najlepiej sprawdza się w połączeniu z odcieniami Pure



## HIGHLIGHT: Cztery odcienie do wyboru

Odcienie Highlight służą do nadawania indywidualnego charakteru, maskowania przebarwień i uszczelniania bruzd



# Maksymalna różnorodność kombinacji.

Odpowiednie do wszelkich odcieni i technik nakładania

Połączenie możliwości systemu odcieni z jego wyjątkowo wysokiej jakości właściwościami umożliwia leczenie w całym zakresie wskazań. Zarówno w przypadku zębów w odcinku przednim jak i bocznym, a także bez względu na to, czy chodzi o technikę monochromatyczną, czy technikę wielu odcieni, system Ecosite Elements gwarantuje możliwość imponującego, szybkiego polerowania na wysoki połysk i budzący zachwyt efekt kameleona.

„Jedną z wyjątkowych cech systemu **Ecosite Elements** jest to, że zaledwie dwa materiały wystarczą, aby uzyskać realistyczny efekt, który będzie nie do odróżnienia od naturalnego zęba. Po leczeniu nasi pacjenci są pod wrażeniem faktu, że odbudowy w odcinku przednim są praktycznie niemożliwe do wykrycia. Daje to ogromną satysfakcję z pracy”.

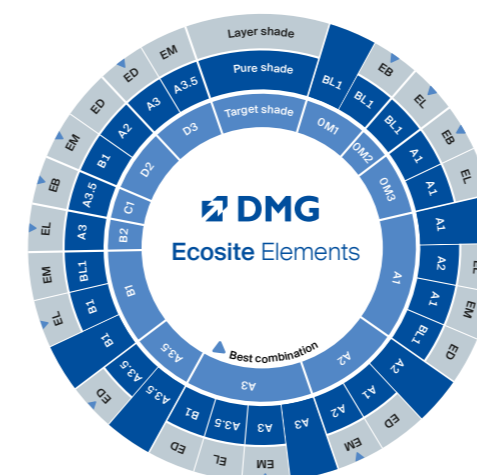
**dr Adelina Stelzer**  
Berlin, Niemcy

## Przegląd wszystkich możliwości łączenia odcieni

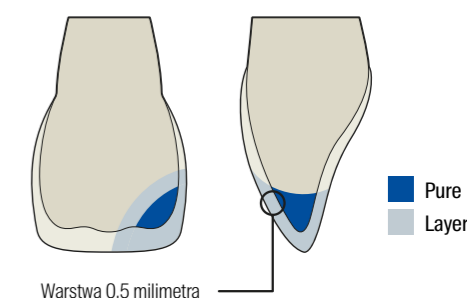
Efektywne dobieranie odcieni dzięki Shade Guide Layer



Koło odcieni umożliwia połączenie wybranego odcienia VITA z możliwymi kombinacjami warstw



Przewodnik warstw



# Ecosite Bulk Fill. Niezawodny materiał do wypełniania ubytków w odcinku bocznym, bez konieczności nakładania wielu warstw

## Szybko i łatwo 5 mm w 20 sekund

Standardowe wypełnianie ubytków w zębach bocznych jest teraz wyjątkowo łatwe. Ecosite Bulk Fill umożliwia wypełnianie ubytków w ramach nieskomplikowanej, jednoetapowej procedury, bez nakładania wielu warstw, za to z imponującymi wynikami. Nie ma potrzeby nakładania warstwy wierzchniej. Materiał zapewnia niezawodną i kompletną polimeryzację warstwy o grubości 5 mm w ciągu zaledwie 20 sekund.



Skuteczne utwardzanie w ciągu zaledwie 20 sekund

Zwiększona twardość kondensowalnego materiału zapewnia proste kształtowanie (bez „splywania”), niezawodne formowanie punktów kontaktowych, znacznie mniejszą liczbę poprawek, a także szybką i łatwą obróbkę końcową.

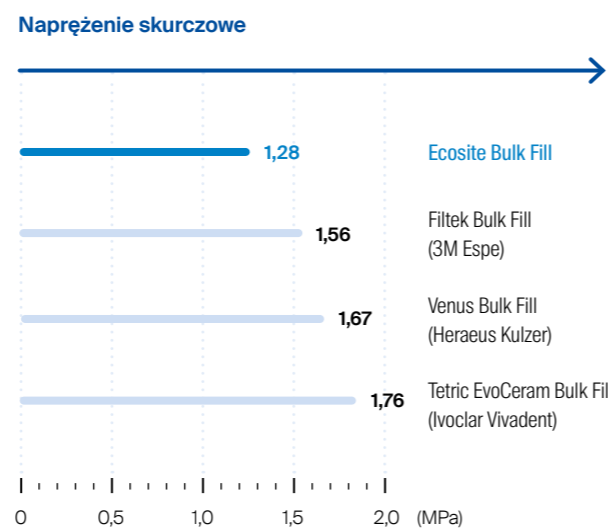
## Efekt Push-and-Flow

Ecosite Bulk Fill, mimo swojej pakowalnej konsystencji, pozostaje również zdecydowanie elastyczny pod wpływem naprężeń ścinających. Dzięki efektowi Push-and-Flow praca z materiałem jest wyjątkowo łatwa. Maksymalna kontrola nad dopasowaniem materiału do ścian ubytku.

## Optymalne działanie

Niezwykle niska kurczliwość materiału Ecosite Bulk Fill ogranicza do minimum jego naprężenia skurczowe. Ten nanohybrydowy kompozyt cechują również wyjątkowe właściwości mechaniczne. Odpowiada za to specjalna technologia wypełniacza NC1.

## Minimalne naprężenie skurczowe



Źródło: Prototech, 2013 r

# Trzy odcienie. nieskończone możliwości

System odcieni Ecosite Bulk Fill jest niezwykle intuicyjny i praktyczny.

- Wszechstronność zastosowań materiału **Universal** decyduje o możliwości uzyskania dowolnego konwencjonalnego odcienia VITA. Dzięki efektowi kameleona wypełnienie optymalnie dostosowuje się do koloru otaczających go tkanek zęba.
- Materiał **Light**, również charakteryzujący się efektem kameleona, jest niezastąpiony w kwestii uzyskania efektów estetycznych najwyższej klasy w przypadku jaśniejszych tonacji odcieni zębów.
- Materiał **Contrast** doskonale nadaje się do odbudowy zrębu i zastosowań, w których pożądanym jest kontrast z tkankami zęba.



Przykładowe zęby z ubytkami wypełnionymi materiałem Ecosite Bulk Fill, odcieni Universal

# Ecosite Bond. System łączący zapewniający pełną swobodę

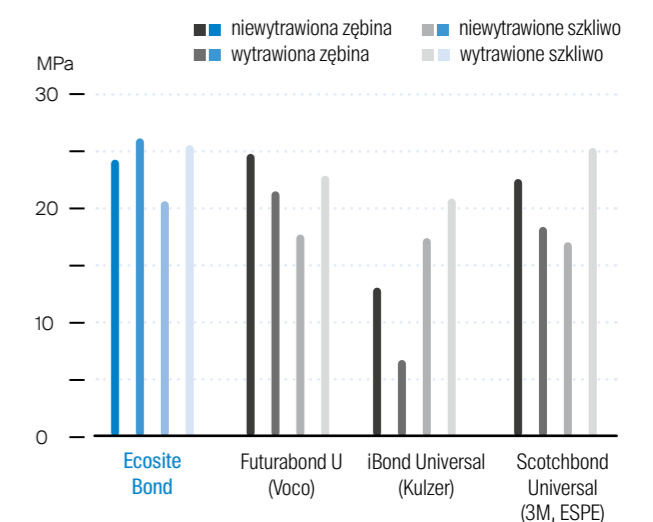
Jednobufkowy, światłoutwardzalny, uniwersalny system wiążący, który oferuje dowolność wyboru techniki wytrawiania. Wytrawianie całkowite, selektywne lub samowytrawianie? Wybór należy do Ciebie.

To samo dotyczy wskazania: Ecosite Bond nadaje się do bezpośrednich uzupełnień wszystkich klas ubytków z użyciem światłoutwardzalnych materiałów kompozytowych.

## Nie ryzykuj

Niezależnie od tego, czy używasz techniki wytrawiania wstępnego kwasem fosforowym, czy szybkiego trybu samowytrawiania: system wiążący Ecosite Bond odznacza się doskonałymi właściwościami wiążącymi w każdej sytuacji, zarówno w przypadku szkliwa, jak i zębiny.

## Siła wiązania do szkliwa i zębiny



Źródło: Pomiar własny zgodnie z normą ISO 29022, DMG, 2017

# Maksymalna efektywność z holistycznej perspektywy.

Różne moduły systemu Ecosite Elements zostały zredukowane do absolutnie podstawowych komponentów i dopracowane tak, aby się wzajemnie dopełniały. Uzupełnieniem rodziny Ecosite są szczególnie przyjazne dla użytkownika materiały Ecosite Bulk Fill, Ecosite One i Ecosite Bond.

Tym samym oferujemy nowoczesny system do użytku w całej gamie zastosowań i w każdym zabiegu wykonywania uzupełnienia. To maksymalnie uproszczony i uniwersalny system.



**Ecosite – prostota i skuteczność umożliwiające zachowanie kontroli nad procesem odbudowy zęba**

Kolekcja Ecosite to nie tylko materiały. Praktyczny organizer można łatwo zainstalować w szufladzie, aby móc łatwo i szybko znajdować potrzebne komponenty. Moduły odcieni Ecosite Elements – Pure, Layer i Highlight – stanowią dopełnienie materiałów Ecosite Bulk Fill, Ecosite Bond, DMG Etching Gel i różnych akcesoriów.

Nasz Safetip Dispenser Pro został zoptymalizowany pod kątem ergonomii i jest przyjazny dla użytkownika.

# Kolekcja Ecosite. W skrócie

## Opis produktu

### Ecosite Elements

#### Pure

Opakowanie startowe Pure, 5 Strzykawk@ 4 g REF 220860 (B1, A1, A2, A3, A3.5)

Opakowanie startowe Pure, 5 x 16 Safetips @ 0,25 g REF 220861 (B1, A1, A2, A3, A3.5)

#### Layer

Opakowanie startowe Layer, 4 Strzykawki @ 4 g REF 220874 (Enamel Bleach, Enamel Light, Enamel Medium, Enamel Dark)

Opakowanie startowe Layer, 4 x 16 Safetips @ 0,25 g REF 220879 (Enamel Bleach, Enamel Light, Enamel Medium, Enamel Dark)

Opakowanie startowe Layer, 4 x 16 Safetips @ 0,25 g REF 220879 (Enamel Bleach, Enamel Light, Enamel Medium, Enamel Dark)

#### Highlight

Opakowanie startowe Highlight, 4 Strzykawki @ 2 g REF 220889 (Incisal, Opaque A2, White, Brown)

### Ecosite Elements Opakowanie uzupełniające:

1 Strzykawka 4 g, Bleach 1	REF 220840
1 Strzykawka 4 g, B1	REF 220845
1 Strzykawka @ 4 g, A1	REF 220841
1 Strzykawka @ 4 g, A2	REF 220842
1 Strzykawka @ 4 g, A3	REF 220843
1 Strzykawka @ 4 g, A3.5	REF 220844
1 Strzykawka 4 g, Enamel Bleach	REF 220870
1 Strzykawka 4 g, Enamel Light	REF 220871
1 Strzykawka 4 g, Enamel Medium	REF 220872
1 Strzykawka 4 g, Enamel Dark	REF 220873
1 Strzykawka 2 g, Incisal	REF 220885
1 Strzykawka 2 g, Opaque A2	REF 220886
1 Strzykawka 2 g, White	REF 220887
1 Strzykawka 2 g, Brown	REF 220888
16 Safetips @ 0,25 g, Bleach 1	REF 220850
16 Safetips @ 0,25 g, B1	REF 220855
16 Safetips @ 0,25 g, A1	REF 220851
16 Safetips @ 0,25 g, A2	REF 220852
16 Safetips @ 0,25 g, A3	REF 220853
16 Safetips @ 0,25 g, A3.5	REF 220854
16 Safetips @ 0,25 g, Enamel Bleach	REF 220875
16 Safetips @ 0,25 g, Enamel Light	REF 220876
16 Safetips @ 0,25 g, Enamel Medium	REF 220877
16 Safetips @ 0,25 g, Enamel Dark	REF 220878

### Ecosite Bulk Fill

#### Opakowanie:

1 Strzykawka 4 g, Light	REF 220752
1 Strzykawka 4 g, Universal	REF 220753
1 Strzykawka 4 g, Contrast	REF 220754
16 Safetips @ 0,25 g, Light	REF 220755
16 Safetips @ 0,25 g, Universal	REF 220756
16 Safetips @ 0,25 g, Contrast	REF 220757

### Ecosite One

#### Opakowanie:

1 Strzykawka 4 g	REF 220900
16 Safetips @ 0,25 g	REF 220901

### Ecosite Bond

1 Butelka @ 5 ml Ecosite Bond	REF 220758
-------------------------------	------------

#### Akcesoria:

1 Safetip Dispenser Pro	REF 220829
20 Luer-Lock Tips Silver	REF 220712
1 Ecosite Elements Shade Guide Bleach 1	REF 220836
1 Ecosite Elements Shade Guide Layer	REF 220835
1 Organizer do szuflady Ecosite Elements	REF 220834
2 Strzykawki @ 2 ml DMG Etching Gel	REF 212873



Więcej informacji pod adresem:  
[www.dmg-dental.com/composite-en](http://www.dmg-dental.com/composite-en)

**A smile ahead  
together**



**DMG**

**Chemisch-Pharmazeutische Fabrik GmbH**

Elbgaustraße 248 22547 Hamburg Germany

Fon: +49. (0) 40. 84 006-0 Fax: +49. (0) 40. 84 006-222

info@dmg-dental.com www.dmg-dental.com

www.facebook.com/dmgdental

