

SYSTEM PRODUKTÓW  
+ WSPARCIE EDUKACYJNE  
+ DODATKOWY SERWIS



 **VITIQUE**

CEMENTOWANIE LICÓWEK ORAZ WIELE DODATKOWYCH KORZYŚCI 



## Czy w Twoim gabinecie wykonuje się licówki?

Jeśli tak, to z pewnością zainteresuje Cię nowy system do cementowania Vitique. Dzięki systemowi Vitique i dodatkowym usługom wreszcie można w pełni wykorzystać potencjał nowoczesnych licówek.

### **Licówki: jak i kiedy stosować.**

Zapotrzebowanie na wysokiej jakości licówki cały czas rośnie. Jest to wymagający rynek. Dysponując wiedzą i odpowiednimi materiałami dentyści mogą wzmocnić swoją obecność na ekscytującym rynku.

### **Jeśli chodzi o cementowanie, nowy system Vitique Veneer-System jest rozwiązaniem idealnym.**

Vitique zapewnia wsparcie bardziej wszechstronne i praktyczne niż kiedykolwiek: system produktów, wsparcie edukacyjne i dodatkowy serwis.



# SYSTEM PRODUKTÓW

## Dodatkowe zalety dla Twoich licówek

Wysokiej jakości produkty, wchodzące w skład systemu Vitique, oferują Ci liczne praktyczne korzyści. Na przykład doskonała stabilizacja koloru zapewnia uzyskiwanie estetycznych uzupełnień o wysokiej trwałości. Dodatkowe zalety o kluczowym znaczeniu:

### Elastyczność w doborze koloru.

Vitique zawiera pełen zakres kolorów, dzięki czemu możesz zaoferować idealne estetyczne rozwiązanie każdemu ze swoich pacjentów.

Zestaw do cementowania Vitique zawiera standardowy zestaw trzech kolorów: A2.5, B1 i Transparent

Dzięki opakowaniom uzupełniającym można poszerzyć ten zakres o nawet pięć dodatkowych kolorów: A1, A4, Bleach Light, Pink i White.

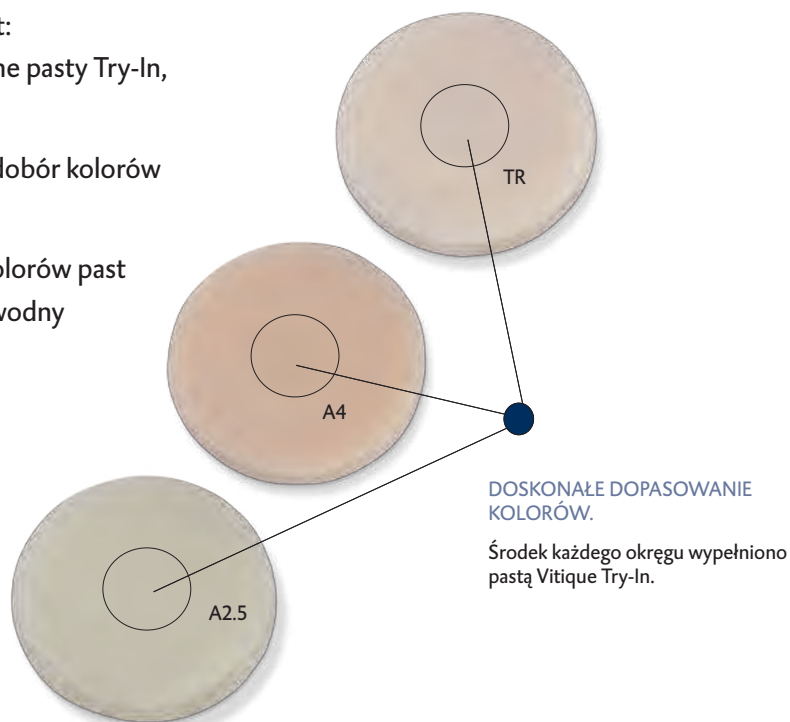


### Precyzyjna wizualizacja.

Możesz wiedzieć wcześniej, jaki osiągniesz efekt: Zestaw do cementowania Vitique zawiera próbne pasty Try-In, dopasowane do poszczególnych kolorów.

Firma DMG poświęciła dużo czasu i wysiłku na dobór kolorów tych past.

W efekcie uzyskano precyzyjne dopasowanie kolorów past Vitique Try-In i cementów, co pozwala na niezawodny podgląd ostatecznego efektu.



## PRAKTYCZNA KOŃCÓWKA DO LICÓWEK.

W celu ułatwienia cementowania licówek opracowano specjalną końcówkę do licówek.

Za jej pomocą można w wygodny i szybki sposób nanieść płaską warstwę materiału.



## ŁATWE USUWANIE NADMIARÓW MATERIAŁU.



Opatentowany przez DMG monomer pozwala na idealne zapływanie i wykonywanie uzupełnień ceramicznych wolnych od pozostałości. Dzięki doskonale dopasowanej fazie żelowej można łatwo usunąć nadmiar materiału - w prosty, czysty i szybki sposób.

## DOSKONAŁA ADHEZJA.

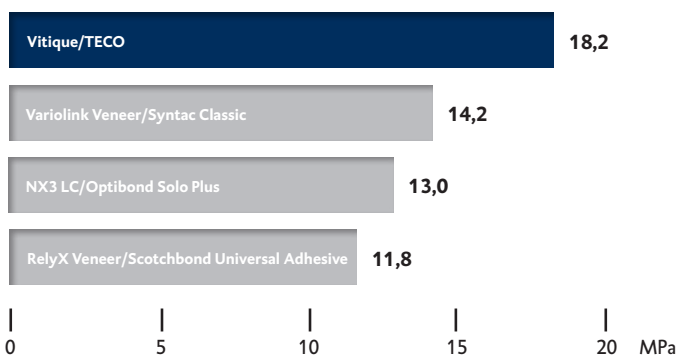
### System adhezyjny TECO do techniki Total-Etch

Zestaw pomocniczy zawiera markowy system łączący firmy DMG o nazwie TECO.

Ten jednobuteleczkowy system gwarantuje doskonałą siłę łączenia.

Sprawdzona technika wytrawiania szkliwa zapewnia niezawodne cementowanie licówek.

### Wytrzymałość różnych systemów łączących na siły ścinające (SBS) po zastosowaniu na wytrawione szkliwo



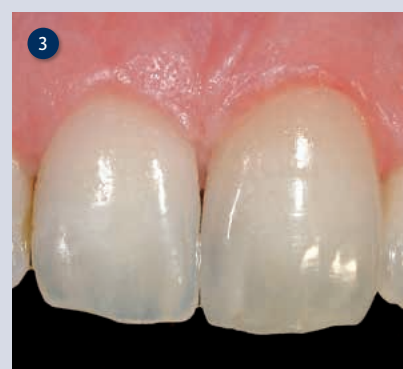
Źródło: Wewnętrzne pomiary firmy DMG, Hamburg 2013

# Jak osiągnąć doskonałość.

Vitique to nie jedyny temat poruszany w praktycznych filmach szkoleniowych oferowanych przez firmę DMG. Poza przedstawieniem produktu omówiono w nich także podstawy naukowe oraz ich znaczenie w praktyce. Prezentują one także liczne opinie użytkowników zapewniające dodatkowe wsparcie praktyczne.

## Spójrz, jak imponujące efekty można uzyskać dzięki Vitique.

**Prezentacja przypadku nr 1:** Sytuacja początkowa (ryc. 1), łatwe usuwanie nadmiaru materiału Vitique (ryc. 2), efekt ostateczny, użyty z zastosowaniem licówek ceramicznych (ryc. 3) [© dr Paolantoni, Włochy] **Prezentacja przypadku 2:** Sytuacja początkowa i symulacja efektu ostatecznego (ryc. 4), określenie głębokości preparacji za pomocą specjalnego narzędzia (ryc. 5), mock-up z materiału Luxatemp Star (Luxatemp Ultra w Stanach Zjednoczonych) (ryc. 6) [© dr Etienne, Francja] **Prezentacja przypadku nr 3:** Sytuacja początkowa (ryc. 7), stan po zdjęciu próbnej odbudowy typu mock-up z materiału Luxatemp Star (ryc. 8), mock-up z materiału Luxatemp Star (ryc. 9) [© Prof. dr Wahlmann, Niemcy]



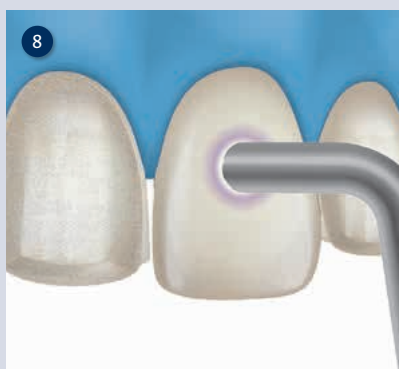
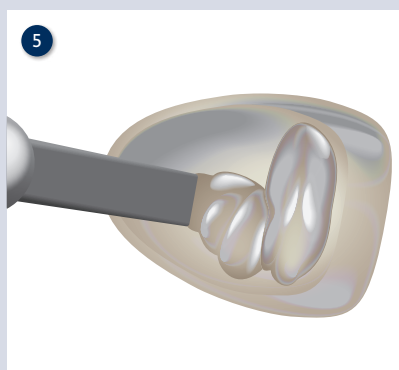
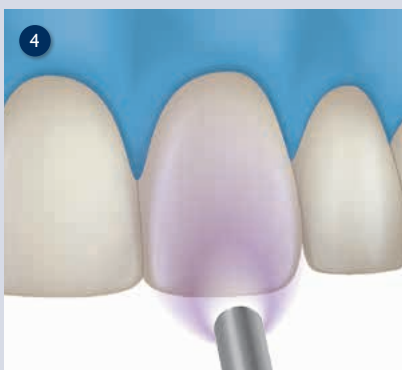
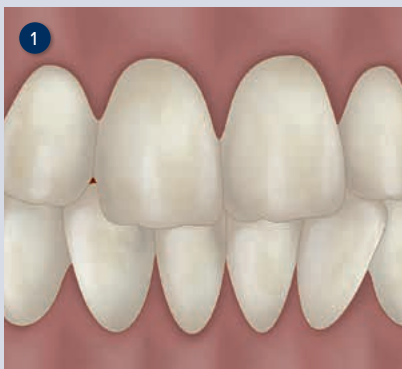
## Przewodnik użytkownika Vitique: cementowanie licówki krok po kroku

Każdy zestaw Vitique zawiera bogato ilustrowany przewodnik użytkownika.

5 kart, opracowanych wspólnie z lekarzami dentystami mającymi doświadczenie w wykonywaniu licówek, jasno przedstawia cały proces leczenia. W opisie i na ilustracjach. Krok po kroku.

**Od wykonania wax-up, poprzez przymiarzkę licówek, po ich polerowanie.**

Sytuacja początkowa (ryc. 1), przygotowanie licówki do osadzenia (ryc. 2), aplikacja systemu łączącego TECO (ryc. 3), polimeryzacja systemu łączącego (ryc. 4), pokrycie licówki równą warstwą cementu (ryc. 5), założenie licówki wypełnionej materiałem Vitique (ryc. 6), usunięcie większych nadmiarów za pomocą pędzelka (ryc. 7), polimeryzacja cementu Vitique (ryc. 8), efekt ostateczny (ryc. 9)



# DODATKOWY SERWIS.

## Gorąca linia Vitique z ekspertami.

Jako użytkownik systemu Vitique uzyskujesz nie tylko własnego przedstawiciela firmy DMG, ale także możliwość korzystania z wyjątkowej usługi.

Uruchomiliśmy specjalną gorącą linię, która umożliwi Ci uzyskanie odpowiedzi na pytania dotyczące licówek. Znani eksperci w dziedzinie licówek o bogatym doświadczeniu czekają na Twoje pytania:

Prof. dr Wahlmann i Prof. dr Wainwright a w przyszłości także inni, zależnie od potrzeb.

Gorąca linia z ekspertami Vitique dostępna jest pod numerem:  
**+49 (0)40 - 84006 655**

Szczegółowe informacje na temat możliwości skorzystania z pomocy ekspertów - zobacz:

**[www.dmg-dental.com/vitique](http://www.dmg-dental.com/vitique)**



Prof. dr  
Wahlmann



Prof. dr  
Wainwright

Gorąca linia  
z ekspertami\*

+49(0)40-84006 655

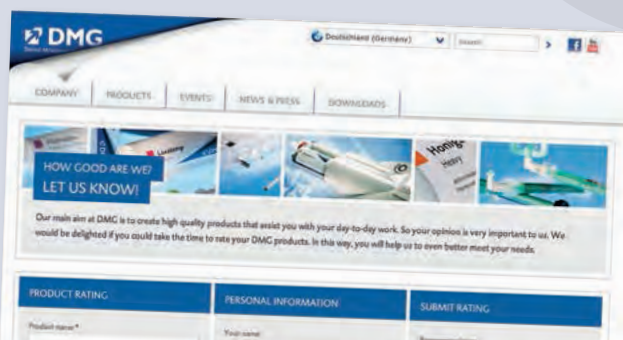
\* Proszę pamiętać, że nasi eksperci nie mogą udzielać porad diagnostycznych ani terapeutycznych, a jedynie doradzają w kwestii optymalnego wykorzystania licówek pod względem estetycznym.

## Strona praktyczna - nie tylko obietnice

Kto może lepiej ocenić aspekty praktyczne, niż praktykujący lekarz dentysta? Dlatego w firmie DMG konsultujemy się osobiście z dentystami na każdym etapie pracy - niezależnie od tego, czy chodzi o badania produktów, ocenę pomysłów, koncepcji, metod aplikacji czy nawet sposobu promocji.

## Twoje opinie online.

Podziel się swoimi opiniami na temat Vitique i innych produktów firmy DMG pod adresem [www.dmg-dental.com/rating](http://www.dmg-dental.com/rating)







# Stomatologia estetyczna – na profesjonalnych zdjęciach

Prawidłowo wykonane zdjęcia są czynnikiem decydującym o uzyskaniu optymalnych efektów kosmetycznych. Mają także kluczowe znaczenie w komunikacji z pracownią i z pacjentami. Cieszymy się, że możemy zaoferować Ci tak wyjątkową usługę.

**Jako użytkownik systemu Vitique możesz skorzystać ze specjalnej ceny kursu fotograficznego „Esthetic dentistry - photographed professionally” (Stomatologia estetyczna - profesjonalna fotografia).**

Celem tego kursu jest umożliwienie bezpośredniego włączenia profesjonalnej fotografii estetycznej do Twojej codziennej pracy. Kurs obejmuje:

1. Fotografowane ujęcia z odpowiadającymi im ustawieniami
2. Zalecenia dotyczące odpowiedniego wyposażenia
3. Typowe błędy i możliwości ich unikania

**Wraz z kursem otrzymasz także egzemplarz książki „Cosmetic Dentistry & Photography”** zawierającej prezentację licznych przypadków i praktycznych porad dotyczących możliwości wykonania doskonałych zdjęć.

Terminy kursów można znaleźć pod adresem:

[www.dmg-dental.com/education](http://www.dmg-dental.com/education)



## VITIQUE

System do cementowania

- |   |  |
|---|--|
| 3 strzykawki @ 6 g <b>CEMENTU ESTETYCZNEGO NA BAZIE ŻYWC</b><br>Kolor A2.5<br>Kolor B1<br>Kolor TR  | 3 strzykawki @ 3,9 g <b>PASTY TRY-IN</b><br>Kolor A2.5<br>Kolor B1<br>Kolor TR |
| 1 strzykawka @ 2 ml Etching Gel<br>1 buteleczka @ 5 ml TECO<br>1 buteleczka @ 3 ml Vitique Silane Adhesive<br>1 buteleczka @ 3 ml Vitique Silane Activator<br>Akcesoria |  |

REF 213080



## VITIQUE

Zestaw do cementowania

- |  |  |
|--|--|
| 3 strzykawki @ 6 g <b>CEMENTU ESTETYCZNEGO NA BAZIE ŻYWC</b><br>Kolor A2.5<br>Kolor B1<br>Kolor TR<br>50 Veneer-Tips | 3 strzykawki @ 3,9 g <b>PASTY TRY-IN</b><br>Kolor A2.5<br>Kolor B1<br>Kolor TR |
|--|--|

Nr REF 213081



## VITIQUE

Zestaw pomocniczy

- 1 strzykawka @ 2 ml Etching Gel
- 1 buteleczka @ 5 ml TECO
- 1 buteleczka @ 3 ml Vitique Silane Adhesive
- 1 buteleczka @ 3 ml Vitique Silane Activator
- Akcesoria

REF 213082



## VITIQUE

Uzupełnienie

- |  |            |
|--|------------|
| 1 strzykawka @ 6 g <b>ESTETYCZNEGO CEMENTU NA BAZIE ŻYWC</b> |            |
| 10 Veneer-Tips   |            |
| Kolor A1   | REF 213038 |
| Kolor A2.5   | REF 213039 |
| Kolor A4   | REF 213040 |
| Kolor B1   | REF 213041 |
| Kolor Bleach Light   | REF 213042 |
| Kolor Transparent  | REF 213043 |
| Kolor White  | REF 213044 |
| Kolor Pink   | REF 213045 |
| 1 strzykawka @ 3,9 g <b>PASTY TRY-IN</b>                     |            |
| 10 Veneer-Tips   |            |
| Kolor A1   | REF 213048 |
| Kolor A2.5   | REF 213049 |
| Kolor A4   | REF 213050 |
| Kolor B1   | REF 213051 |
| Kolor Bleach Light   | REF 213052 |
| Kolor Transparent  | REF 213053 |
| Kolor White  | REF 213054 |
| Kolor Pink   | REF 213055 |



## VITIQUE

Silane

- 1 buteleczka @ 3 ml Adhesive
- 1 buteleczka @ 3 ml Activator
- Akcesoria

REF 213118

DMG

**Chemisch-Pharmazeutische Fabrik GmbH**  
Elbgaustraße 248 22547 Hamburg Germany  
Fon: +49. (0) 40. 84 006-0 Fax: +49. (0) 40. 84 006-222  
info@dmg-dental.com www.dmg-dental.com  
www.facebook.com/dmgdental