

Bezpośrednie uzupełnienia za pomocą 3M™ Filtek™ One w górnym przedtrzonowcu i trzonowcu z powodu próchnicy pierwotnej i wtórnej.

Przypadek kliniczny i zdjęcia: Dr. Giuseppe Marchetti, Parma, Włochy

O przypadku:

Pacjentka, 35 lat.

Pacjentka zgłosiła się do gabinetu z rozległą próchnicą i bólem.

Wyzwanie:

W przypadku takich uzupełnień bezpośrednich ważna jest, doskonała adaptacja w celu zapewnienia dobrego kontaktu przy linii preparacji.

Dobra modelowalność i możliwość rzeźbienia są ważne, gdy kształtujemy pełną anatomię zęba.

Krok po kroku:



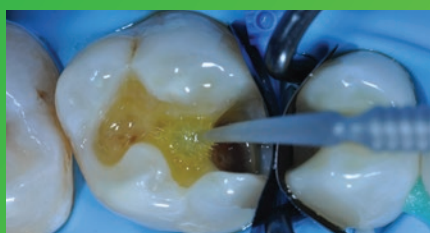
Rys. 1: Sytuacja początkowa: wymiana starego amalgamatu w pierwszym górnym trzonowcu i leczenie zmian próchnicowych na przedtrzonowcu. Pacjent cierpi na dolegliwości bólowe.



Rys. 2: Amalgamat i próchnica została usunięta. Umieszczenie i adaptacja formówki sekcyjnej.



Rys. 3: Szkliwo zostało wytrawione przez 15 sekund przy użyciu 3M™ Scotchbond™ Universal Etchant używając techniki selektywnego trawienia, następnie płukanie i delikatne suszenie.



Rys. 4: Aplikacja systemu łączącego 3M™ Single Bond Universal, następnie wcieranie przez 20 sekund. Po wysuszeniu przez około 5 sekund system łączący utwardzony został lampą polimeryzacyjną przez 10 sekund używając 3M™ Elipar™ DeepCure-S



Rys. 5: Umieszczenie bezpośrednio w ubytku jednej warstwy materiału 3M™ Filtek™ One w kolorze A2, a następnie utwardzenie go zgodnie z instrukcją użytkowania.



Rys. 6: 3M™ Filtek™ One Bulk Fill po wymodelowaniu i wykończeniu.

Bezpośrednie uzupełnienia za pomocą 3M™ Filtek™ One w górnym przedtrzonowcu i trzonowcu z powodu próchnicy pierwotnej i wtórnej. (kontynuacja)



Rys. 7: Po użyciu spirali do wstępnego polerowania 3M™ Sof-Lex™, ostateczny wysoki połysk otrzymamy przy użyciu diamentowego systemu do polerowania 3M™ Sof-Lex™ Diamond, przy użyciu chłodzenia wodą.



Rys. 8: Ostateczna odbudowa jest naturalna i estetyczna.

To wyróżnia 3M:

W dużych bocznych uzupełnieniach, odbudowywanie warstwowe może być czasochłonnym wyzwaniem i prowadzić do słabej adaptacji przy linii preparacji. Dzięki łatwej modelowalności i doskonałej adaptacji, 3M™ Filtek™ One Bulk Fill umożliwia jednoetapową aplikację do 5 mm, nie rezygnując z estetycznego efektu końcowego nawet w odcinku bocznym.

Pełna informacja o produkcie dostępna w instrukcji obsługi.

3M

3M Poland Sp. z o.o.
3M Oral Care Al. Katowicka 117,
Kajetany 05-830 Nadarzyn
tel. 22 739 60 00
www.3m.pl

3M, Elipar, Filtek, Single Bond Universal, Scotchbond są znakami towarowymi 3M Company oraz 3M Deutschland GmbH.
3M 2018. Wszystkie znaki zastrzeżone.