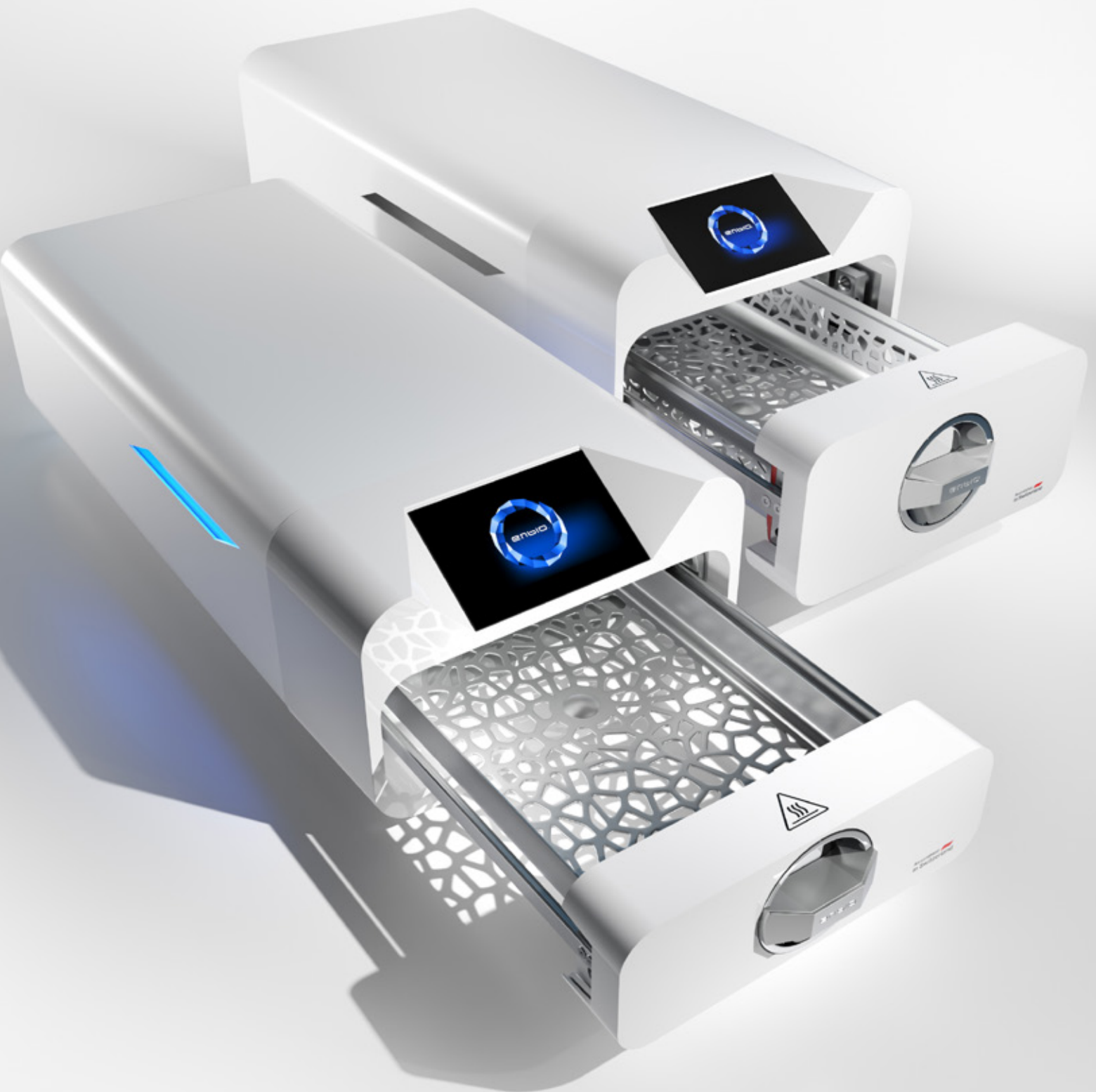


enbio.



Enbio<sup>S</sup> + Enbio PRO

**Najszybsze autoklawy na świecie.**


**Klasa B.**

Designed   
in Switzerland

## Inny wymiar. Ta sama wydajność.

Sterylizatory Enbio są do 6 razy mniejsze i 3 razy lżejsze niż typowe autoklawy klasy B z próżnią frakcjonowaną. Ale jeśli chodzi o wydajność pracy, nie pozostają w tyle.



	Typowy autoklaw	Enbio PRO	Enbio <sup>S</sup>
 Pakiety / h	50	50	32
Klasa B / Próżnia	✓	✓	✓

# Nowa definicja szybkości sterylizacji.



Czas jest wartością względną. W różnych okolicznościach płynie inaczej.  
Ale kiedy trzeba mieć gotowe narzędzia, trzeba je mieć, cóż, SZYBKO.  
Enbio nagina prawa fizyki, aby skrócić czas oczekiwania do minimum.





## Enbio Magic Filter: zapomnij o wodzie.



Wyobraź sobie samochód wyścigowy pokonujący długi dystans na łyżeczce paliwa. Autoklawy Enbio są właśnie takie. Po zainstalowaniu Enbio Magic Filter (wyposażenie standardowe) możesz wykonać do 1000 procesów na zaledwie 1 litrze wody demineralizowanej. Podłączenie do kranu ani zlew nie są potrzebne.



**1 litr wody demineralizowanej**

**1000 procesów\***



\* - Enbio PRO - 700 procesów

# Enbio<sup>S</sup>. Najszybszy w klasie.

Autoklaw Enbio S jest tak kompaktowy i cichy, że można go mieć pod ręką w każdym pomieszczeniu. Sterylizuj narzędzia między pacjentami i w mgnieniu oka przygotuj je do pracy.



**Klasa B**

Narzędzia w pakietach, z suszeniem



**Urządzenie medyczne**

Certyfikowane wg normy EN-13060 / Dyrektywa EEC 93/42

Nieopakowane  
134°C FAST

**7 min**

Opakowane  
Klasa B / 134°C

**15 min**

Opakowane  
Klasa B / 121°C

**30 min**



reddot design award  
winner



Waga urządzenia

**15 kg**

Pojemność

Maks. ilość pakietów **ok. 8**  
Max. waga wsadu **0,5 kg**  
Pojemność komory procesowej **2,7 l**

Temperatura i ciśnienie

Ciśnienie robocze **2,1 Bar**  
Maks. ciśnienie **2,3 Bar**  
Maks. temp. procesu **137°C**

Wymiary

Szerokość **25 cm**  
Wysokość **16 cm**  
Głębokość **56 cm**

Parametry elektryczne

Zasilanie **230V/50Hz**  
Moc zainstalowana **2250 W**  
Maks. pobór prądu **15 A**

Pozostałe

Zabezpieczenie **IP20**  
Archiwizacja danych **USB stick**  
Przewodność wody\* **< 15 µS/cm**

\* - tylko woda demineralizowana lub destylowana

# Enbio PRO. Szybki i zadziwiająco pojemny.

Enbio PRO jest idealnym rozwiązaniem jako podstawowe narzędzie pracy w małym gabinecie. Superszybka sterylizacja i miejsce na większość narzędzi, w tym kasy implantologiczne.



**Klasa B**

Narzędzia w pakietach, z suszeniem



**Urządzenie medyczne**

Certyfikowane wg normy EN-13060 / Dyrektywa 93/42/EEC

Nieopakowane  
134°C FAST

**9 min**

Opakowane  
Klasa B / 134°C

**18 min**

Opakowane  
Klasa B / 121°C

**30 min**

Opakowane / PRION  
Klasa B / 134°C

**43 min**



Waga urządzenia

**20 kg**

Pojemność

Maks. ilość pakietów **ok. 16**  
Max. waga wsadu **1,0 kg**  
Pojemność komory procesowej **5,3 l**

Temperatura i ciśnienie

Ciśnienie robocze **2,1 Bar**  
Maks. ciśnienie **2,3 Bar**  
Maks. temp. procesu **137°C**

Wymiary

Szerokość **25 cm**  
Wysokość **20 cm**  
Głębokość **56 cm**

Parametry elektryczne

Zasilanie **230V/50Hz**  
Moc zainstalowana **3250 W**  
Maks. pobór prądu **15 A**

Pozostałe

Zabezpieczenie **IP20**  
Archiwizacja danych **USB stick**  
Przewodność wody\* **< 15 µS/cm**

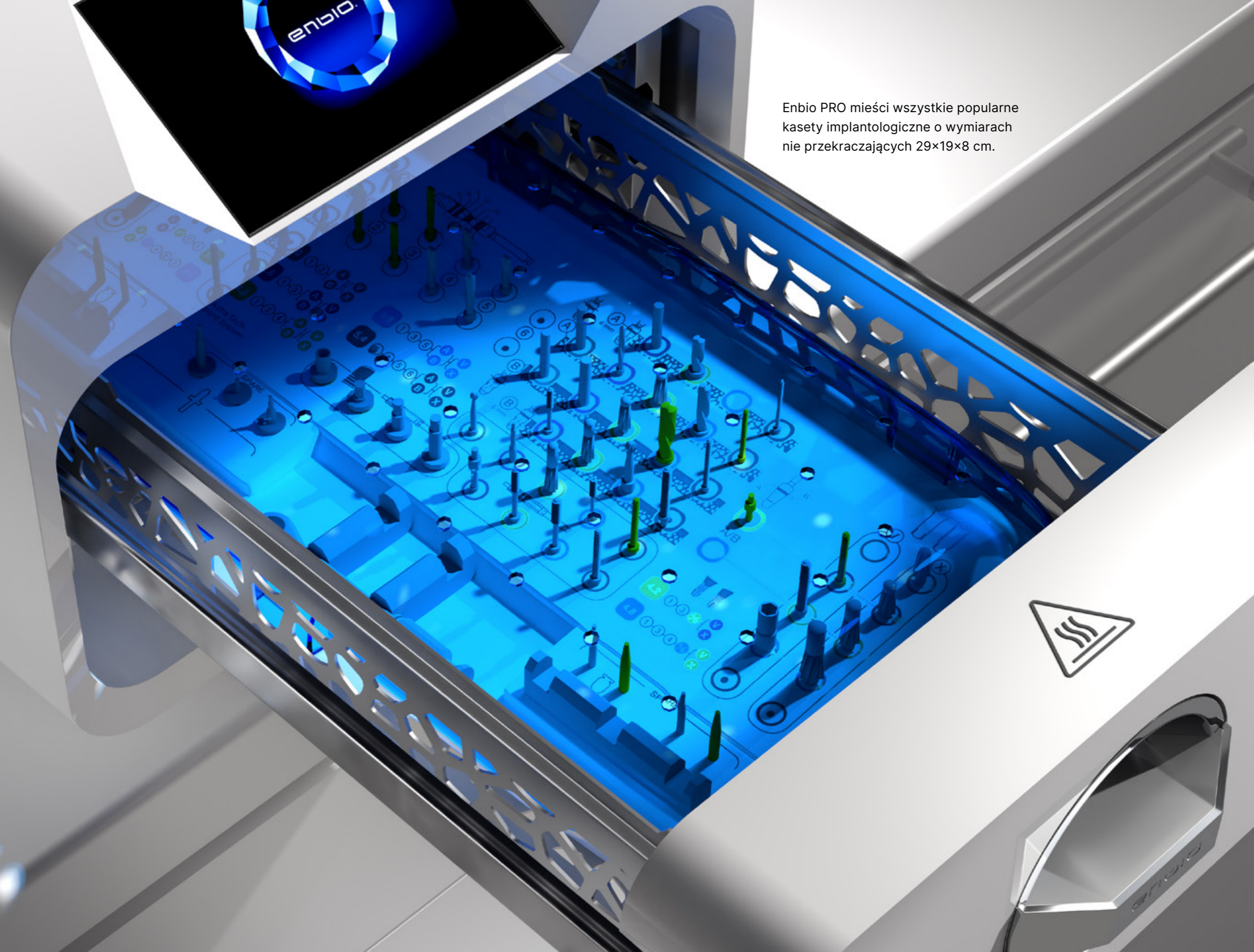
\* - tylko woda demineralizowana lub destylowana



# Implantologia

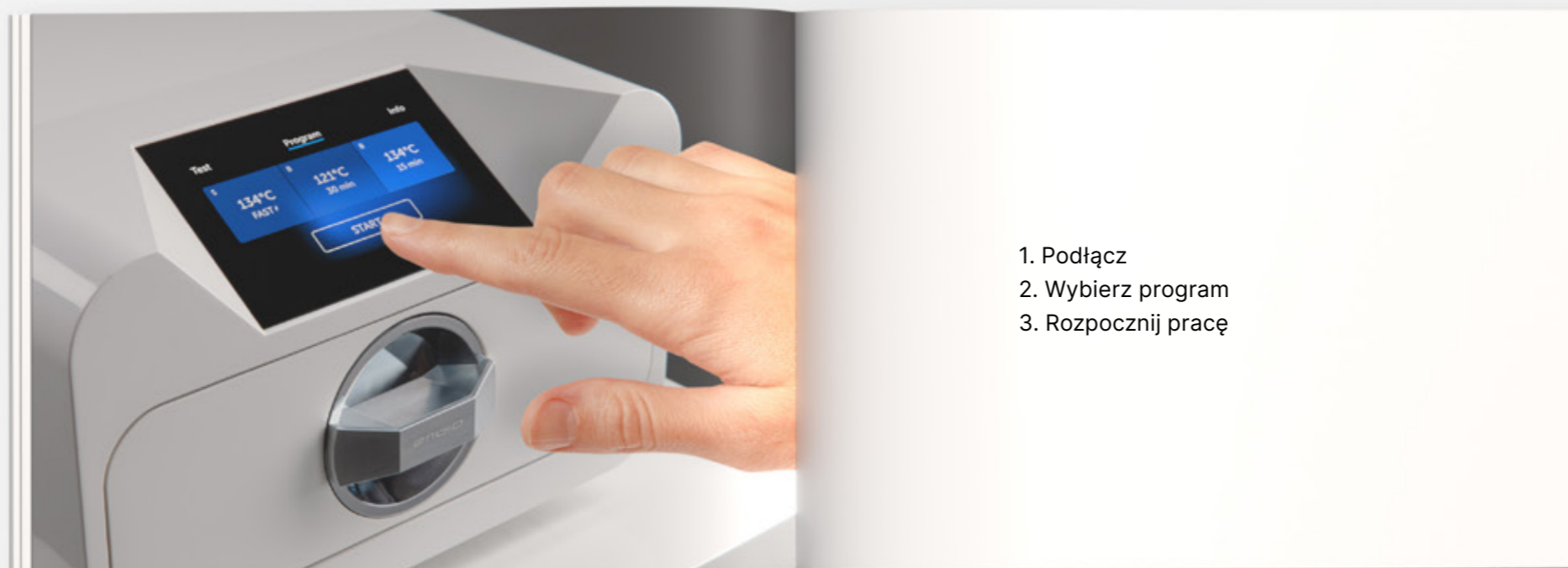


Enbio PRO mieści wszystkie popularne kasetki implantologiczne o wymiarach nie przekraczających 29×19×8 cm.





# Instrukcja obsługi Enbio.



1. Podłącz
2. Wybierz program
3. Rozpocznij pracę



# Ponad 20 000 sprzedanych autoklawów w ciągu 5 lat.

W ciągu zaledwie 5 lat światowa społeczność Enbio powiększyła się do ponad 20 000 użytkowników, którzy sterylizują narzędzia w naszych autoklawach, dla pełnego bezpieczeństwa swoich klientów i pacjentów.







Designed  
in Switzerland

## Enbio na świecie.

Autoklawy Enbio są produkowane w UE i dystrybuowane na całym świecie poprzez centra logistyczne obejmujące Europę, Amerykę Północną i Bliski Wschód.



