

PROTAPER • GOLD™



Ta sama mistrzowska technika
z **większą fleksyjnością**



PROTAPER•GOLD™

Geometria PROTAPER®

z połączeniu z zaawansowaną metalurgią



WCZEŚNIEJ - PROTAPER® UNIVERSAL ustanawia nowe standardy wydajności pracy.

TERAZ - Dziedzictwo PROTAPER® trwa PROTAPER GOLD™:

- **fleksyjność zwiększona o 24%****
- **2,6 razy większa odporność zmęczeniowa na uszkodzenia*****
- **Uchwyt krótszy o 11 mm**

PROTAPER GOLD™ to ta sama prostota pracy i łagodnie rozszerzający się kształt powierzchni pracującej co w tak dobrze znanych i cieszących się Państwem zaufaniem pilnikach PROTAPER® UNIVERSAL.

Opracowane w zastrzeżonym procesie zaawansowanej metalurgii, pilniki maszynowe,

PROTAPER GOLD™ oferują większą fleksyjność pilnika PROTAPER® niż kiedykolwiek wcześniej.

** Przeciętna wartość dla PROTAPER GOLD™ w porównaniu z PROTAPER® UNIVERSAL. W oparciu o testy wewnętrzne. Dokumentacja testów dostępna na życzenie.

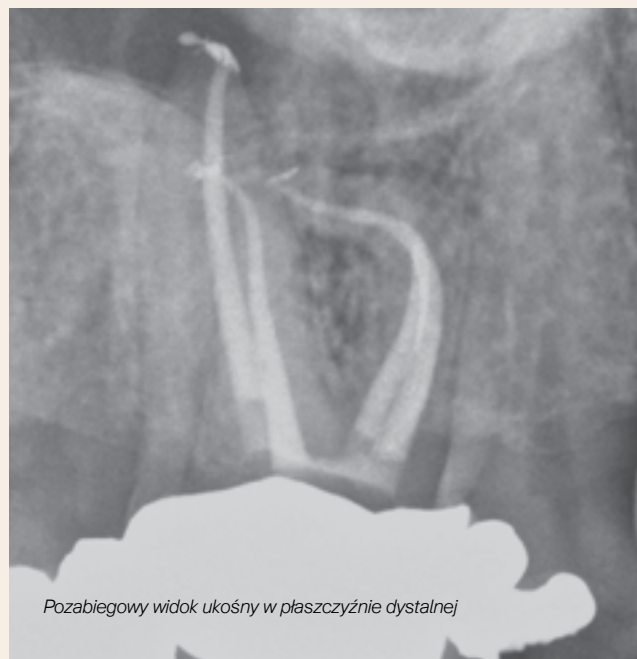
***Wartość dla pilnika do opracowania końcowego PROTAPER GOLD™ F3. Średnia wartość odporności na zmęczenie cykliczne systemu PROTAPER GOLD™ jest 2,4x lepsza od PROTAPER® UNIVERSAL system. W oparciu o testy wewnętrzne. Dokumentacja testów dostępna na życzenie.

Niezawodne **działanie** i przewidywalne kształty kanałów

Technologia PROTAPER GOLD™ składa się z pilników do kształtowania i opracowania końcowego, których efekt pracy to przewidywalne kształty kanałów PROTAPER®. System jest znany i darzony zaufaniem przez ortodontów na całym świecie.

“Wszyscy wiemy, że praca w kanałach o znacznym zakrzywieniu może wywoływać obawy. Technologia GOLD dała mi całkowicie nowy poziom pewności działania i poczucie kontroli, co rozprasza te obawy i pozwala pracować z przyjemnością.”

– Dr. Jordan C. West, DDS, MSD



Zastrzeżona technologia PROTAPER GOLD™ pozwala na zachowanie naturalnego kształtu kanału.¹



¹ Gagliardi J, Versiani MA, de Sousa-Neto MD, Plazas-Garzon A, Basrani B. Evaluation of the Shaping Characteristics of PROTAPER GOLD, PROTAPER NEXT, and PROTAPER UNIVERSAL in Curved Canals. J Endod. 2015 Oct;41(10):1718-24.

Większa **fleksyjność** na każdym etapie leczenia

Już na pierwszy rzut oka widać jak zaawansowany metalurgicznie jest proces tworzenia PROTAPER GOLD™, a różnicę jaką powoduje łatwo jest zauważyć i - poczuć. Dzieje się tak, ponieważ pilniki maszynowe PROTAPER GOLD™ posiadają dokładnie tę samą geometrię jak PROTAPER® UNIVERSAL, ale mają wyższą fleksyjność. Jest to szczególnie istotne w trakcie pracy z pilnikami opracowującymi końcowo w trakcie pokonywania szczególnie trudnych zakrzywień w wierzchołkowej części kanału.

Pilniki **PROTAPER GOLD™ shaping files** wstępnie poszerzają kanał i są zaprojektowane do pracy tą samą dobrze znaną techniką szczotkowania.

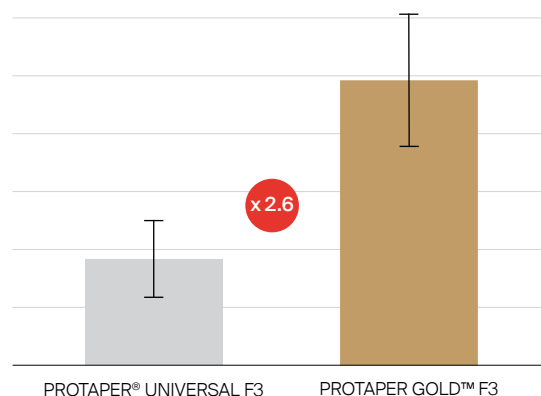


Pilniki **PROTAPER GOLD™ finishing files** do opracowania końcowego są bardziej fleksyjne, więc można dzięki nim kształtować i zakończyć opracowanie każdego kanału w drodze kompletnej procedury klinicznej.



Większa odporność zmęczeniowa na uszkodzenia

PROTAPER GOLD™ ma ponad dwukrotnie większą odporność zmęczeniową na uszkodzenia niż PROTAPER® UNIVERSAL*. Jest to bardzo ważna korzyść, ponieważ uszkodzenia zmęczeniowe są najczęstszą przyczyną złamania pilnika.²



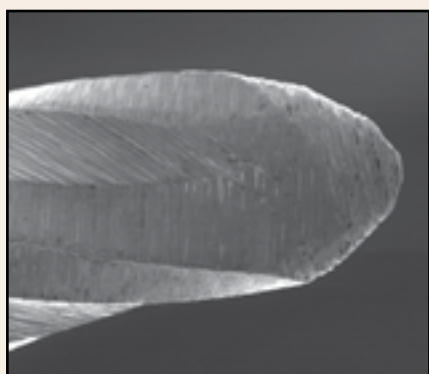
2 Shen Y, Cheung GS, Bian Z, Peng B. Comparison of defects in ProFile and ProTaper systems after clinical use. J Endod. 2006 Jan;32(1):61-5.

* Przeciętna wartość dla PROTAPER GOLD™ w porównaniu do PROTAPER® UNIVERSAL. Wyniki uzyskano przeprowadzając testy wewnętrzne. Dokumentacja dostępna na życzenie.

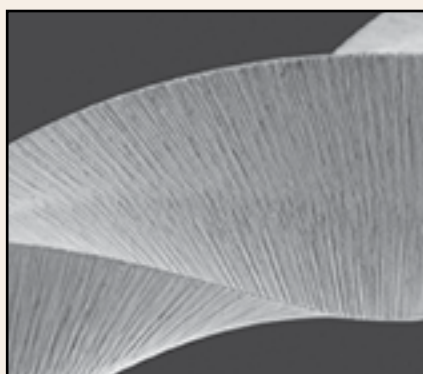
Znajoma efektywność

Większość endodontów* woli pilniki maszynowe PROTAPER GOLD™ od PROTAPER® UNIVERSAL ponieważ pomagają kształtować równie gładkie kanały jak PROTAPER® UNIVERSAL³, zapewniając jednocześnie znaczące nowe korzyści.

Korzyści to zwiększona fleksyjność i wytrzymałość na cykliczne zmęczenie materiału dobrze znanego Państwu kompletnego systemu pilników, który darzą Państwo zaufaniem.



Projekt nietnącej końcówki pozwala każdemu narzędziu bezpiecznie podążać za krzywizną zabezpieczonej części kanału, podczas gdy mała płaska powierzchnia na końcówce ułatwia pilnikowi odnalezienie drogi przez tkankę miękką i debris.⁴



Wklęsły trójkątny przekrój i progresywna rozszerzalność wspierają wydajność cięcia zmniejszając zarazem tarcie rotacyjne pomiędzy krawędzią tnącą pilnika a zębina.⁵

PROTAPER GOLD™ posiada opatentowany projekt pilnika o progresywnej rozszerzalności, który cieszy się zaufaniem stomatologów od ponad 10 lat.



Te główne ćwieki gutaperkowe o zmiennej rozszerzalności wypełniają kanały opracowane z użyciem pilników PROTAPER GOLD™ w sposób przewidywalny i pozwalają na przeniesienie z piecyka wypełnienia gutaperkowego o długości ponad 4 mm. Dostępne są również odpowiednie dla PROTAPER GOLD™ sączi papierowe oraz wkłady THERMAFIL®.



PROTAPER GOLD™ wykorzystuje ten sam sposób pracy obrotowej i jest kompatybilny z tymi samymi mikrosiłnikami co PROTAPER® UNIVERSAL.

3 West J. Endodontic Update 2006. J Esthet Restor Dent. 2006;18(5): 280-300. Review.

4 Blum JY, Machtou P, Ruddle C, Micallef JP. Analysis of mechanical preparations in extracted teeth using ProTaper rotary instruments: value of the safety quotient. J Endod. 2003 Sep;29(9):567-75.

5 Berutti E, Negro AR, Lendini M, Pasqualini D. Influence of manual preflaring and torque on the failure rate of ProTaper rotary instruments. J Endod. 2004 Apr;30(4):228-30.

* Wyniki uzyskano przeprowadzając testy wewnętrzne. Dokumentacja dostępna na życzenie.

Specyfikacja produktów



PROTAPER GOLD™ Pilniki



SX STERYLNY
19MM A 0410 219 G01 03



S1 STERYLNY
21MM A 0410 221 G01 03
25MM A 0410 225 G01 03
31MM A 0410 231 G01 03



S2 STERYLNY
21MM A 0410 221 G02 03
25MM A 0410 225 G02 03
31MM A 0410 231 G02 03



F1 STERYLNY
21MM A 0411 221 G01 03
25MM A 0411 225 G01 03
31MM A 0411 231 G01 03



F2 STERYLNY
21MM A 0411 221 G02 03
25MM A 0411 225 G02 03
31MM A 0411 231 G02 03



F3 STERYLNY
21MM A 0411 221 G03 03
25MM A 0411 225 G03 03
31MM A 0411 231 G03 03



F4 STERYLNY
21MM A 0411 221 G04 03
25MM A 0411 225 G04 03
31MM A 0411 231 G04 03



F5 STERYLNY
21MM A 0411 221 G05 03
25MM A 0411 225 G05 03
31MM A 0411 231 G05 03

Asortyment opakowania pilników

21MM	SX/F3	A 0409 221 G01 03
25MM	SX/F3	A 0409 225 G01 03
31MM	SX/F3	A 0409 231 G01 03



PROTAPER GOLD™ Sączki papierowe



Opakowanie 180 sterylnych sączków papierowych

F1 A 241W 000 001 03
F2 A 241W 000 002 03
F3 A 241W 000 003 03
F4 A 241W 000 004 03
F5 A 241W 000 005 03

Opakowanie 4x30, 1x60 sterylnych sączków papierowych

F1-F5 A 241W 000 901 03



PROTAPER GOLD™ Ćwieki gutaperkowe

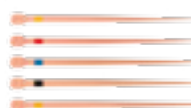


Opakowanie 60x ćwieków gutaperkowych o zmiennej rozszerzalności

F1 A 241X 000 001 00
F2 A 241X 000 002 00
F3 A 241X 000 003 00
F4 A 241X 000 004 00
F5 A 241X 000 005 00

Opakowanie 5x12 ćwieków gutaperkowych o zmiennej rozszerzalności

F1-F5 A 241X 000 901 00



THERMAFIL® do PROTAPER GOLD™



Blister 6x obturatorów

F1 A 1411 B00 001 00
F2 A 1411 B00 002 00
F3 A 1411 B00 003 00
F4 A 1411 B00 004 00
F5 A 1411 B00 005 00

Opakowanie 30x obturatorów (5 blisterów)

F1 A 1411 P00 001 00
F2 A 1411 P00 002 00
F3 A 1411 P00 003 00
F4 A 1411 P00 004 00
F5 A 1411 P00 005 00

