

Rozpoczęcie pracy

Elementy systemu formówek sekcyjnych Palodent®V3 ułatwiają każdy etap pracy. Zamów prezentację produktu, aby na własne oczy przekonać się o zaletach systemu Palodent®V3 w porównaniu do obecnie wykorzystywanego przez Ciebie wykorzystywanego.

INFORMACJE DO ZAMÓWIEŃ

Uzupełnienia pierścieni
659900v uniwersalny (1)
659760v uniwersalny (2)
659770v wąski (2)

Uzupełnienia formówek z powłoką EZ
659610v rozmiar 3.5 mm (50)
659620v rozmiar 4.5 mm (50)
659630v rozmiar 5.5 mm (50)
659640v rozmiar 5.5 mm (90)
659650v rozmiar 6.5 mm (50)
659660v rozmiar 7.5 mm (50)

Uzupełnienia formówek
659710v rozmiar 3.5 mm (50)
659720v rozmiar 4.5 mm (50)
659730v rozmiar 5.5 mm (50)
659740v rozmiar 5.5 mm (100)
659750v rozmiar 6.5 mm (50)
659860v rozmiar 7.5 mm (50)

Uzupełnienia klinów
659780v mały (100)
659790v średni (100)
659800v duży (100)

Uzupełnienia klinów ochronnych
659830v mały (50)
659840v średni (50)
659850v duży (50)

Uzupełnienia instrumentów
659810v kleszcze (1)
659820v pęseta (1)



659700v
Zestaw powitalny

100 formówek – po 25 w rozmiarach:
3,5 mm, 4,5 mm, 5,5 mm, 6,5 mm
75 klinów – po 25 w rozmiarach: mały, średni, duży
30 klinów ochronnych – po 10 w rozmiarach: mały, średni, duży
1 pierścień uniwersalny; 1 pierścień wąski; 1 kleszcze; 1 pęseta

Pierścień uniwersalny (jasnoniebieski)

- Stop niklu i tytanu, zapewniający wytrzymałość i pamięć kształtu
- Możliwość umieszczania klinów jeden na drugim
- Plastikowe ramiona w kształcie litery V wzmocnione włóknem szklanym

Pierścień wąski (ciemnoniebieski)

- Ramiona ustawione bliżej siebie w celu optymalnej separacji mniejszych zębów
- Wartość siły rozdzielającej nawet do 4 kg, także w przypadku zębów przedtrzonowych

Formówki z powłoką EZ (5 rozmiarów)

- Ultracienka, nieprzywierająca powłoka na powierzchni formówki pozwala na jej łatwiejsze usuwanie i redukcję refleksów świetlnych, poprawiając widoczność pola zabiegowego
- Większa krzywizna profilu formówki umożliwia anatomiczną precyzję i pozwala lepiej dostosować się do pierścienia
- Łatwa identyfikacja rozmiarów dzięki oznaczeniu kolorami

Formówki (5 rozmiarów)

- Uformowana listwa brzeżna zgodnie z anatomicznym kształtem
- Fartuch dodziąsłowy optymalnie ukształtowany w celu uniknięcia nieszczelności

Kliny (3 rozmiary)

- Zwążają się podczas zakładania i rozszerzają po wyjęciu, zapewniając łatwość pracy i właściwe dopasowanie
- Pusta przestrzeń pod spodem pozwala na wprowadzenie drugiego klinu z przeciwnej strony bez uszkodzenia brodawki dziąsłowej

Kliny ochronne (3 rozmiary)

- Ekran można odłączyć, pozostawiając klin na miejscu
- Ułatwiają szybkie i łatwe opracowanie ubytku i obniżają ryzyko uszkodzeń powierzchni stycznych zębów sąsiadujących

Pęseta

- Sworzeń pęsety w uchwycie formówki i klina zapewnia pewny uchwyt i kontrolę
- Zamknięta pozycja wyjściowa pęsety minimalizuje ryzyko upuszczenia formówki lub klinu
- Okrągła zakończona końcówka robocza do uwypuklenia matrycy



Doskonała forma dla Twojej odbudowy

Palodent®V3

System formówek sekcyjnych

CEET0001
*Dentsply Sirona 12/2016

THE DENTAL SOLUTIONS COMPANY™

Dentsply Sirona

THE DENTAL SOLUTIONS COMPANY™

Dentsply Sirona

Na odwrócenie przedstawiono 4 etapy wypełniania ubytków klasy II

Palodent®V3

„70% LEKARZY KLINICYSTÓW
UWAŻA ODTWORZENIE
ODPOWIEDNICH PUNKTÓW
STYCZNYCH ZA NAJBARDZIEJ
WYMAGAJĄCĄ CZĘŚĆ
PROCEDURY WYPEŁNIANIA
UBYTKÓW KLASY II.”¹

¹DentalTown (2012), Stomatologia zachowawcza. Comiesięczna ankieta: Co stanowi najbardziej wymagającą część procedury wypełniania ubytków klasy II?



Wykonanie wysokiej jakości wypełnień ubytków klasy II

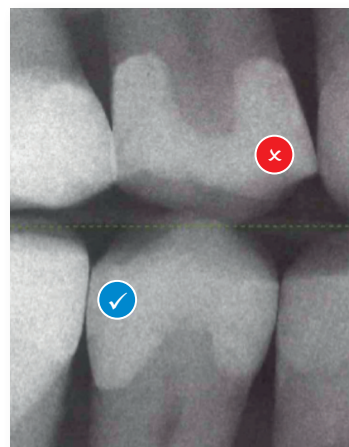
Palodent®V3 to innowacyjny system anatomicznie ukształtowanych formówek z pierścieniami nikłotytanowymi i znakomicie dostosowującymi się klinami, pozwalający precyzyjnie odtworzyć naturalną anatomie zęba.

System formówek Palodent®V3 zapewnia lepsze rezultaty leczenia, nawet w przypadku rozległych ubytków i utraty guzków. Profilowany kształt formówek i klinów ogranicza potrzebę opracowania końcowego wypełnienia. Wykorzystywany w gabinetach i uczelniach przez dziesiątki tysięcy lekarzy klinicystów na całym świecie, system Palodent®V3 oznacza wyższy poziom leczenia stomatologicznego.

“Uwielbiam go. Nie mogę uwierzyć, że przez 13 lat pracowaliśmy bez niego. Wstyd pomyśleć, że moje wypełnienia ubytków klasy II wyglądały jak płaskie ściany bez żadnych zaokrągłeń!”
M. Rodrigue, DDS



Lepsze rezultaty leczenia dzięki systemowi formówek sekcyjnych



Formówka całkowita (Tofflemire'a)

- ✗ Nie przywraca naturalnej anatomii punktów stycznych
- ✗ Słaby kontakt w rejonie listwy brzeżnej
- ✗ Zwiększone ryzyko pęknięcia, przeszkód zgryzowych, próchnicy wtórnej i chorób przyzębia
- ✗ Duża przestrzeń na zalegające resztki pokarmu
- ✗ Zwiększone ryzyko niepełnego kontaktu punktów stycznych lub jego braku
- ✗ Może być konieczne wykonanie rozległego opracowania końcowego

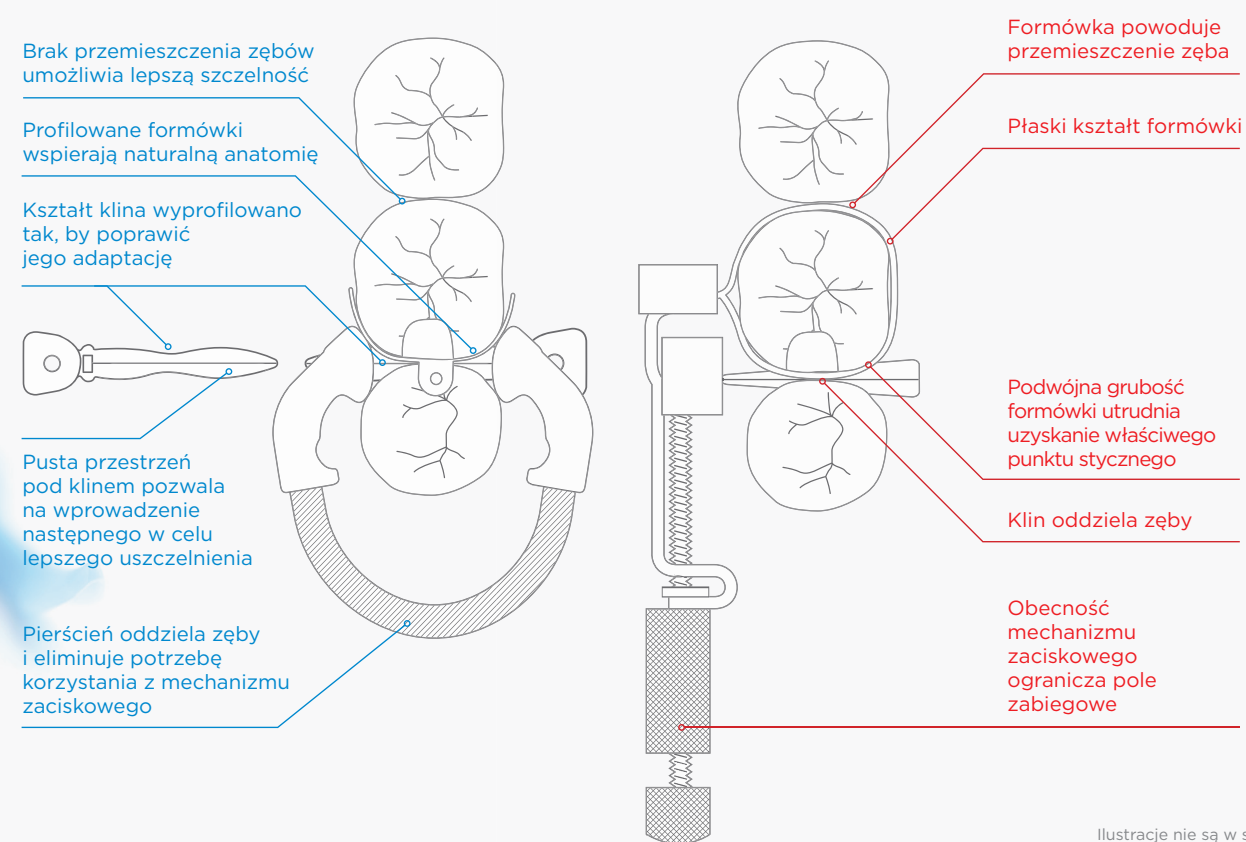
Wypełnienie z systemem formówek sekcyjnych

- ✓ System łatwy w użyciu
- ✓ Naturalne kształty
- ✓ Ścisłe, anatomicznie właściwe punkty styczne
- ✓ Skrócony czas opracowania końcowego punktów stycznych

Formówki sekcyjne a formówki całkowite

Formówka całkowita Tofflemire'a została opracowana w latach 40-tych XX wieku z myślą o usprawnieniu zakładania wypełnień amalgamatowych. Nie została przystosowana do współczesnych materiałów wypełniających, co skutkuje mniej niż zadowalającymi rezultatami w pracy z materiałami kompozytowymi.

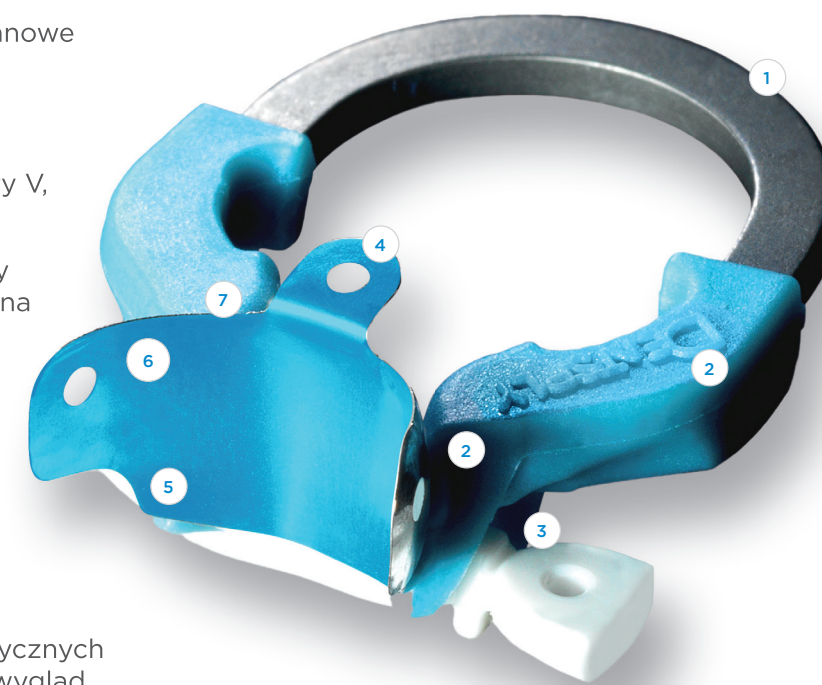
Natomiast system formówek sekcyjnych zaprojektowano specjalnie do wypełniania ubytków materiałami kompozytowymi.



Ilustracje nie są w skali 1:1

Bezstresowe wypełnienia klasy II

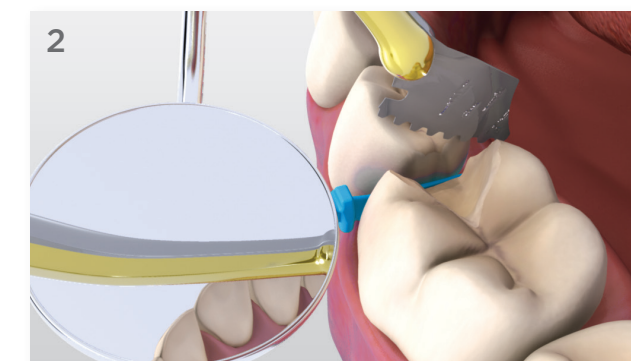
- 1 Wytrzymałe pierścienie nikłowo-tytanowe zapewniają znakomitą sprężystość i pamięć kształtu
- 2 Wzmocnione włóknem szklanym plastikowe ramiona mają kształt litery V, aby dostosować się do klina
- 3 Otwór stanowiący uchwyt dla pęsety ułatwia wprowadzanie i usuwanie klina
- 4 Górny uchwyt formówki ułatwia jej umieszczenie, a boczny usunięcie
- 5 Powierzchnia w kontakcie ze śluzówką zapewnia szczelność kąta dziąsłowo-osioowego
- 6 Profilowana powierzchnia formówki pozwala na szczelne otoczenie zęba
- 7 Wypukłe wzniesienia powierzchni stycznych zapewniają anatomicznie naturalny wygląd



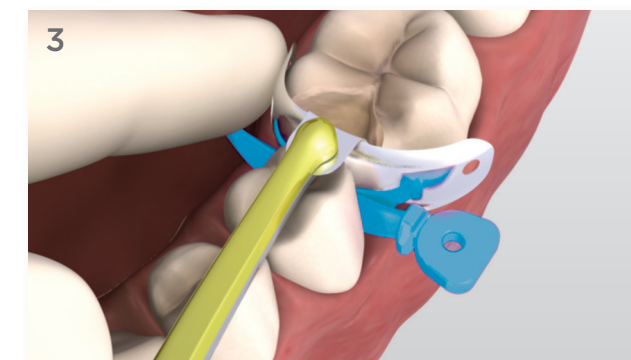
4 etapy wykonywania prawidłowych wypełnień ubytków klasy II



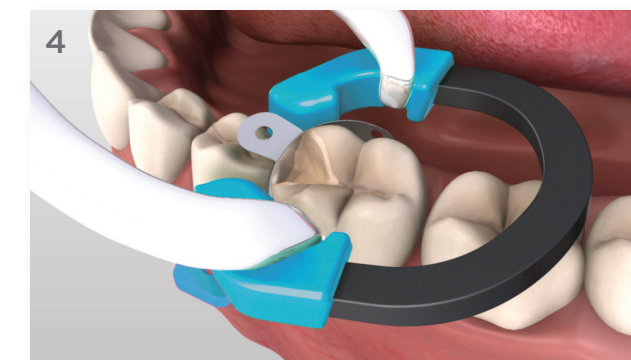
Korzystając z pęsety, starannie umieść klin lub klin ochronny Palodent®V3 od strony językowej lub przedśionkowej, a następnie przystąp do opracowania ubytku.



Jeśli korzystasz z klina ochronnego Palodent®V3, użyj lusterka lub innego instrumentu stomatologicznego, podczas usuwania ekranu ochronnego.



Umieść formówkę Palodent®V3 za pomocą pęsety.



Aby zapewnić separację zębów, umieść pierścień Palodent®V3 na klinie.

*Szczegółowe wytyczne użytkowania i sterylizacji produktów znajdują się w instrukcjach dostarczonych przez producenta.