

hydrorise



THE INNOVATION THAT DID NOT EXIST

Hydrokompatybilny silikon addycyjny do bardzo precyzyjnych wycisków

Zhermack 
Dental

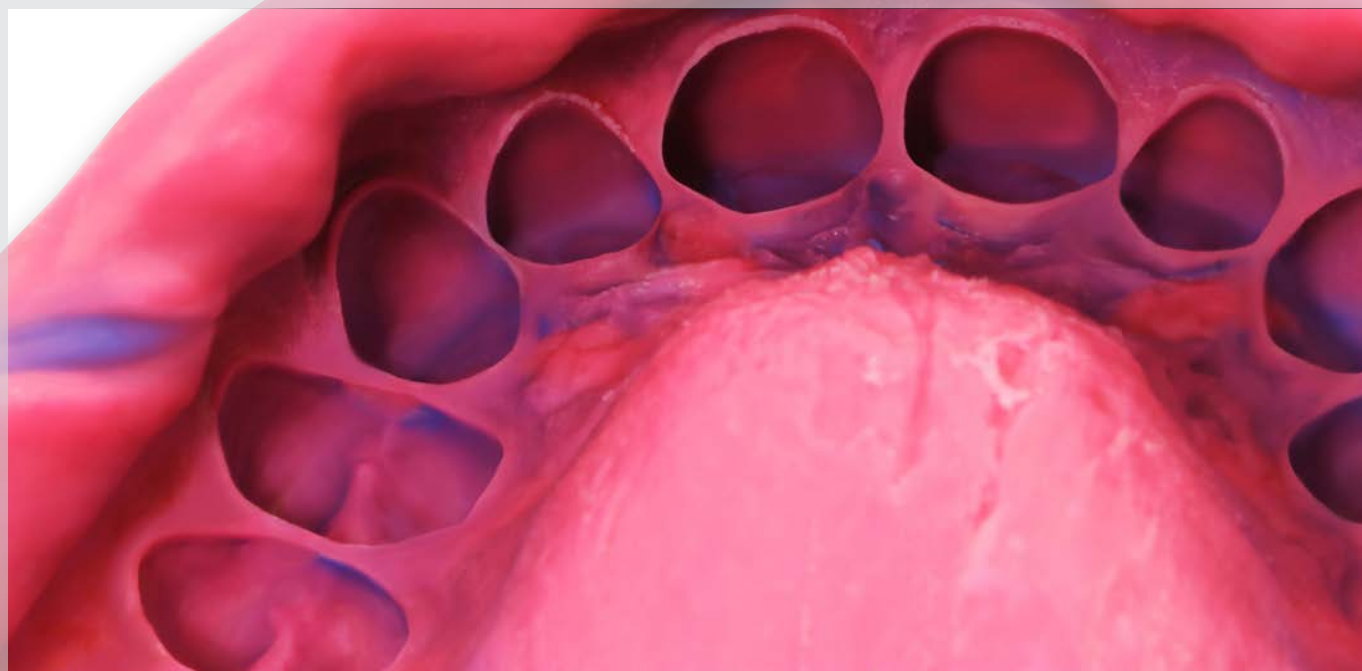
Hydrorise, the innovation
that did not exist



Hydrorise to hiperhydrokompatybilny silikon addycyjny który dostosowuje się do wszystkich technik pobierania wyciskow (wycisk dwuczasowy, wycisk jednoczasowy dwuwarstwowy i wycisk jednoczasowy jednowarstwowy) w każdej sytuacji klinicznej.

Hydrorise umożliwia zastosowanie różnego stopnia lepkości w zależności od danego przypadku oraz dobranie właściwego czasu wiązania w zależności od potrzeb.

Wyjątkowa skuteczność Hydrorise jest wynikiem zastosowania nowej technologii zwanej "hiperhydrokompatybilnością" zwiększającej płynność silikonu i znacznie polepszającej wyrazistość wycisku.



Precyzja

Hiperhydrokompatybilna technologia.



HYPERHYDROKOMPATYBILNOŚĆ

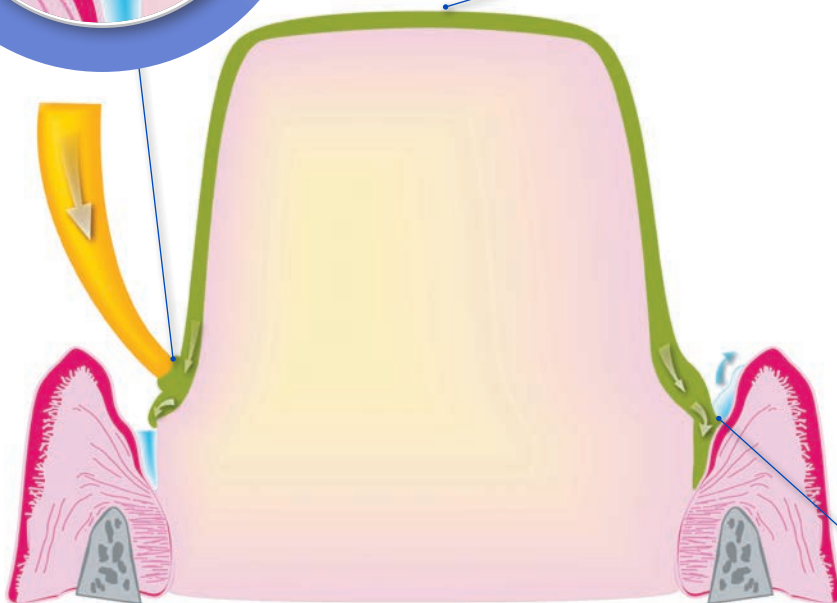
- ▶ Wyjątkowa technologia opracowana na podstawie badań naukowych prowadzonych przez firmę Zhermack sprawia, że Hydrorise ma doskonałą płynność, tak jak woda.



KĄT ZWILŻENIA MNIJSZY NIŻ 10°*

(wersja Light i Extra Light)

- ▶ Im mniejszy kąt zwilżenia, tym większa zwilżalność materiału, a co za tym idzie większe możliwości dopasowania się materiału do każdego rodzaju pola protetycznego.



SYSTEM AMDA (ADVANCED MOISTURE DISPLACEMENT ACTION)

- ▶ Zapewnia precyzyjne odtworzenie szczegółów w wilgotnym środowisku jamy ustnej potęgując zdolność przemieszczania płynów obecnych w kieszonce, w celu zagwarantowania optymalnego stanu krawędzi wycisku.

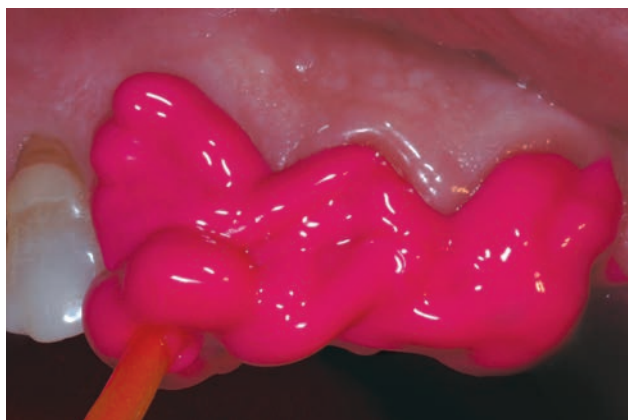
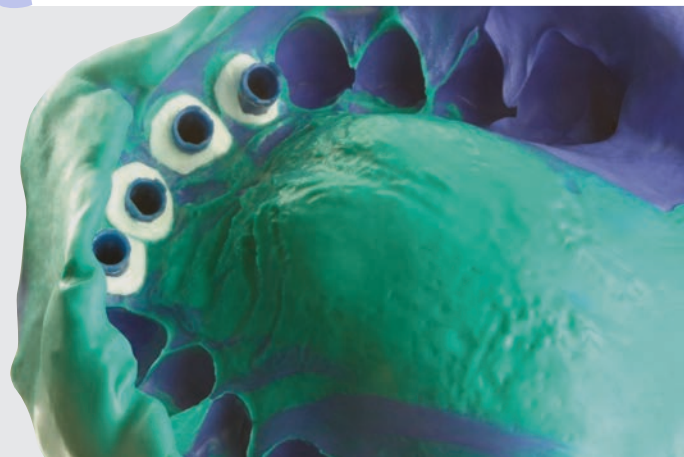


*Źródło: wewnętrzne dane firmy Zhermack

Niezawodność

Niezawodne wykonanie dla dentysty i dla pacjenta.

Synergia właściwości fizycznych i mechanicznych Hydrorise zapewnia każdorazowo sukces kliniczny.



Tiksotropowość

- ▶ To cecha materiału, dzięki której po aplikacji pozostaje on na swoim miejscu, a upływnia się pod wpływem nacisku. Dzięki tej właściwości Hydrorise nie spływa z pola protetycznego do gardła pacjenta.

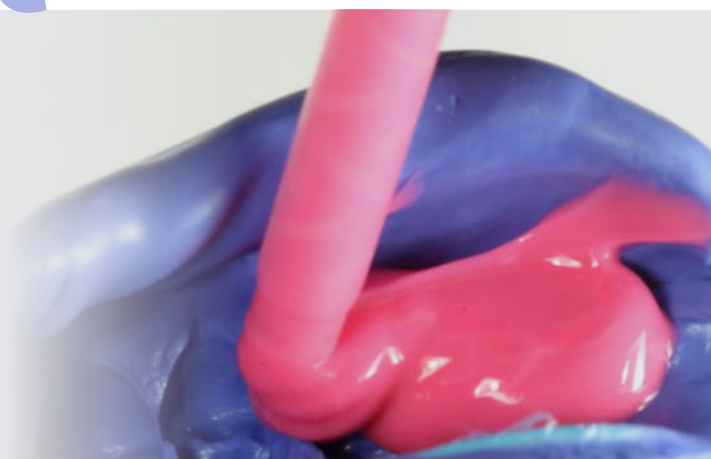
Odporność na zerwanie

- ▶ Hydrorise jest wyjątkowo elastyczny, co uwidacznia się szczególnie w przypadku dużych podcieni. Materiał nie rozrywa się, wycisk nie zniekształca się podczas wyjmowania z jamy ustnej.

Różnorodność

Zawsze różnorodne rozwiązania,
bo wybór należy do dentysty.

Hydrorise został opracowany tak, że umożliwia łączenie mas o różnej lepkości w zależności od wybranej techniki pracy.



Rodzaj masy	Wycisk dwuwarstwowy dwuczasyowy	Wycisk dwuwarstwowy jednoczasowy	Wycisk jednowarstwowy (jednofazowy)
Hydrorise Putty			
Hydrorise Heavy Body			
Hydrorise Monophase			
Hydrorise Regular Body			
Hydrorise Light Body			
Hydrorise Extra Light Body			

Masy o różnej lepkości są dostępne zarówno w wariantcie Normal Setting (standardowy czas wiązania: czas pracy 2' - całkowity czas wiązania 5'30") jak i Fast Setting (skrócony czas wiązania: czas pracy 1'30" - całkowity czas wiązania 4').

Hydrorise i Modulmix: niezwykłość optymalnego połączenia.

System Hydrorise jest uzupełniony o automatyczny mieszalnik Modulmix oraz kartridże typu 5:1. Urządzenie i elementy uzupełniające zostały opracowane i opatentowane przez firmę Zhermack w celu zaoferowania profesjonalistom maksymalnej wygody i elastyczności.



► Dwie prędkości

Naciskając jeden przycisk można wybrać prędkość i wyregulować dozowanie materiału wg własnych potrzeb.

► Dostosowany do indywidualnych wymagań oraz nowoczesny wygląd

Zwarta i funkcjonalna linia zapewnia zmniejszenie rozmiarów urządzenia zarówno przy jego ustawieniu na stole jak i w przypadku podwieszenia na ścianie. Szeroka gama kolorów umożliwia dopasowanie Modulmix do wystroju gabinetu.

► Jakość mieszania

Optymalne dozowanie składników masy wyciskowej zapewnia uzyskanie jednorodnej mieszaniny pozbawionej pęcherzyków powietrza.

► Kartridż (nabój) 5:1

Hydrorise w postaci opakowań maxi o poj. 380 ml są dostępne w kartridżach dostosowanych do urządzenia mieszającego Modulmix i kompatybilne z prawie wszystkimi dostępnymi na rynku urządzeniami do automatycznego mieszania typu 5:1. Prosty w montażu i od razu gotowy do użycia.

Nowa końcówka dynamiczno-statyczna umożliwia uzyskanie optymalnie wymieszanej masy bez przegrzewania materiału oraz zmniejsza jej marnotrawstwo o 20%*.

Nowa blokada końcówki do szybkiego i bezpiecznego mocowania.





Hydrorise Putty - Masa silikonowa typu A o bardzo wysokiej lepkości

Kod	Czas wiązania	Opakowanie
C207010	Normal Set	Pojemnik 2 x 300 ml
C207011	Fast Set	
C207012	Normal Set	Pojemnik 2 x 900 ml
C207013	Fast Set	
C207071	Fast Set	Pojemnik 2 x 100 ml + kartridż 1 x 50 ml + 6 żółtych końcówek mieszających



Hydrorise Maxi Putty - Masa silikonowa typu A o bardzo wysokiej lepkości

Kod	Czas wiązania	Opakowanie
C207044	Normal Set	Kartridż 2 x 380 ml + 15 końcówek mieszających dynamiczno-statycznych + 2 pierścienie mocujące
C207045	Fast Set	
C207064	Normal Set	Kartridż 6 x 380 ml + 2 pierścienie mocujące
C207065	Fast Set	



5:1

Hydrorise Heavy Body - Masa silikonowa typu A o wysokiej lepkości

Kod	Czas wiązania	Opakowanie
C207008	Normal Set	Kartridż 2 x 50 ml + 6 zielonych końcówek mieszających
C207009	Fast Set	
C207077	Fast Set	Kartridż 1 x 50 ml Heavy Fast + kartridż 1 x 50 ml Light Fast + 6 żółtych końcówek mieszających + 3 zielone końcówki mieszające



Hydrorise Maxi Heavy Body - Masa silikonowa typu A o wysokiej lepkości

Kod	Czas wiązania	Opakowanie
C207042	Normal Set	Kartridż 2 x 380 ml + 15 końcówek mieszających dynamiczno-statycznych + 2 pierścienie mocujące
C207043	Fast Set	
C207062	Normal Set	Kartridż 6 x 380 ml + 2 pierścienie mocujące
C207063	Fast Set	

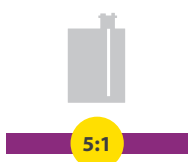


5:1



Hydrorise Monophase - Masa silikonowa typu A o średniej lepkości

Kod	Czas wiązania	Opakowanie
C207006	Normal Set	Kartridż 2 x 50 ml + 6 różowych końcówek mieszających
C207007	Fast Set	



Hydrorise Maxi Monophase - Masa silikonowa typu A o średniej lepkości

Kod	Czas wiązania	Opakowanie
C207040	Normal Set	Kartridż 2 x 380 ml + 15 końcówek mieszających dynamiczno-statycznych + 2 pierścienie mocujące
C207041	Fast Set	
C207060	Normal Set	Kartridż 6 x 380 ml + 2 pierścienie mocujące
C207061	Fast Set	



Hydrorise Regular Body - Masa silikonowa typu A o średniej lepkości

Kod	Czas wiązania	Opakowanie
C207004	Normal Set	Kartridż 2 x 50 ml + 12 różowych końcówek mieszających
C207005	Fast Set	



Hydrorise Light Body - Masa silikonowa typu A o niskiej lepkości

Kod	Czas wiązania	Opakowanie
C207000	Normal Set	Kartridż 2 x 50 ml + 12 żółtych końcówek mieszających
C207001	Fast Set	
C207071	Fast Set	Pojemnik 2 x 100 ml Putty Fast + kartridż 1 x 50 ml Light Fast + 6 żółtych końcówek mieszających
C207077	Fast Set	Kartridż 1 x 50 ml Heavy Fast + kartridż 1 x 50 ml Light Fast + 6 żółtych końcówek mieszających + 3 zielone końcówki mieszające



Hydrorise Extra Light Body - Masa silikonowa typu A o bardzo niskiej lepkości

Kod	Czas wiązania	Opakowanie
C207002	Normal Set	Kartridż 2 x 50 ml + 12 żółtych końcówek mieszających
C207003	Fast Set	



Urządzenie

Kod	Model
C309030	Modulmix* - 230 V
C309031	Molulmix* - 230 V wtyczka UK
C309035	Modulmix* - 115 V

*W celu uzyskania dodatkowych informacji na temat produktów należy się zapoznać ze stronami produktów na www.zhermack.com

Akcesoria

C202059



Żółte końcówki mieszające (48 szt.)

C202074



Różowe końcówki mieszające (48 szt.)

C202079



Zielone końcówki mieszające (48 szt.)

C205501



Lilowe końcówki mieszające (48 szt.)

C202089



Żółte końcówki wewnętrzne (48 szt.)

C700025



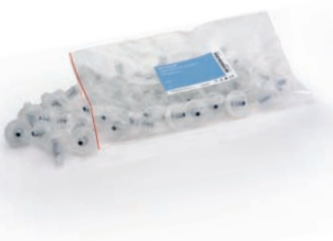
Universal Tray Adhesive - butelka 10 ml

C202100



Dispenser D2 1:1

C205530



Końcówki mieszające dynamiczno-statyczne (50 szt.)

C205540



Pierścienie mocujące (2 szt.)

D510010



Putty cut
(nożyk do wycinania w wycisku bazowym
przegrod międzyzębowych i kanałów retencyjnych)

C207202



Podkładka do mieszania (12 arkuszy)

U113250



Nożyk do silikonów



Fulfilling your needs

Application pictures courtesy of: Dr. A. Barbaglia and Dr. M. Villaroel