

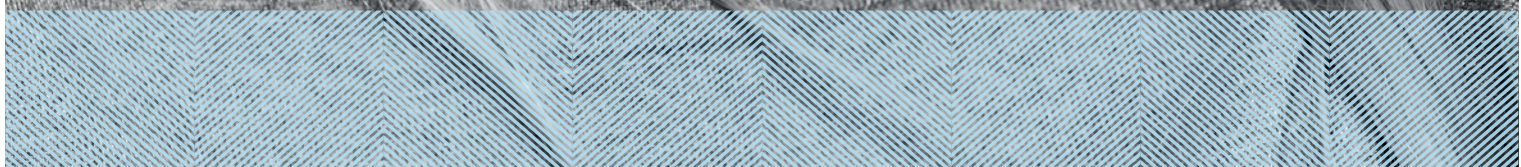


WYPRODUKOWANY PRZEZ SDI.

POLA

ZAAWANSOWANY SYSTEM
WYBIELANIA ZĘBÓW.

TWÓJ
KATALOG
UŚMIECHÓW





POROZMAWIAJ
ZE SWOIM
PACJENTEM O
NAJLEPSZYM DLA
NIEGO SYSTEMIE
WYBIELANIA
ZĘBÓW

WYBIELANIE W GABINECIE

Pola Office+	nadtlenek wodoru 6%	3 lub 4 x 15 minutowa aplikacja
Pola Professional	nadtlenek wodoru 35%	zgodnie z instrukcją
Pola Professional	nadtlenek wodoru 37,5%	zgodnie z instrukcją



WYBIELANIE W DOMU

Pola Day

nadtlenek wodoru 3%	nadtlenek wodoru 2 lub 3 x 30 min/dziennie LUB 1 x 60 min/dziennie
nadtlenek wodoru 6%	nadtlenek wodoru 1 lub 2 x 30 min/dziennie LUB 1 x 45 min/dziennie

Pola Night

Uwaga: 1% nadtlenu wodoru równa się 3% nadtlenu karbamidu

nadtlenek karbamidu 10%	nadtlenek karbamidu minimum 2 godziny (lub przez całą noc)
nadtlenek karbamidu 16%	nadtlenek karbamidu minimum 90 minut (lub przez całą noc)



ŻEL WYBIELAJĄCY W SZTYFCIE

Pola Luminate

nadtlenek wodoru 6%	3 x 30 min/dziennie
---------------------	---------------------



PRODUKTY DO
WYBIELANIA
ZĘBÓW

STWÓRZ
PIĘKNY
UŚMIECH

POLA PROFESSIONAL

Pola Professional to system do wybielania zębów na bazie nadtlenku wodoru przeznaczony do wybielania zębów po leczeniu endodontycznym. Dzięki zastosowaniu techniki „stopniowego wybielania”, Pola Professional to łatwy i skuteczny system wybielania zębów z martwą miazgą.

W zależności od potrzeb dostępne są dwa różne systemy dozujące produktów Pola Professional:



37.5% NADTLENKU WODORU

Strzykawka Automix – automatyczne mieszanie i bezpośrednie dozowanie

Automatyczne mieszanie to znacznie krótszy czas przygotowania, świeżo aktywowany żel zgodnie z potrzebami oraz poręczna bezpośrednia i precyzyjna aplikacja.

35% NADTLENKU WODORU

Proszek i płyn – mieszanie i nakładanie przez lekarza

Po zmieszaniu proszek i płyn tworzą jasnoniebieską pianę o konsystencji żelu, która nie lepi się i nie ciągnie, co ułatwia jej umieszczenie w otwartej komorze miazgi.

W GABINECIE

Produkty do wybielania gabinetowego

Komfort i satysfakcja pacjenta, minimalizacja czasu pracy lekarza.

Czas zabiegu wybielania zębów został ograniczony do minimum. Zwiększa to komfort pacjenta i jego zadowolenie oraz przynosi korzyści dla samego gabinetu. Nowa formuła z 6% zawartością nadtlenku wodoru gwarantuje szybkie uwalnianie się jonów nadtlenkowych i rozpoczęcie procesu rozjaśniania.



SZYBKIE
I BEZPIECZNE
WYBIELANIE

POLA OFFICE+



Bez lampy wybielającej

System Pola Office+ 6% może być stosowany z lampą wybielającą lub bez niej, ponieważ nie wymaga aktywacji. Pomimo, iż użycie lampy wybielającej lub emitującej światło nie jest konieczne, można ją wykorzystać, aby przyspieszyć cały proces i pozytywnie zaskoczyć pacjenta.

Maksymalny komfort

Wysokie pH systemu Pola Office+ 6% przynosi ukojenie zębom i zapewnia maksymalny komfort zarówno podczas zabiegu jak i po nim. Skrócenie procesu wybielania jest jednoznaczne z mniejszym dyskomfortem pacjenta i eliminacją ryzyka nadwrażliwości pozabiegowej.

Trwałość

Dwudzielne strzykawki Pola Office+ 6% zapewniają maksymalną trwałość i rozdzielność produktu do czasu zmieszania składników. Część alkaliczna pozostaje odseparowana aż do chwili użycia produktu.

Łatwość zastosowania

System Pola Office+ 6% jest bardzo łatwy w użyciu. Nie jest wymagane zabezpieczenie tkanki miękkiej. Łatwe przygotowanie zębów i krótki czas działania sprawia, że system minimalizuje czas spędzony przez pacjenta na fotelu dentystycznym, a tym samym czas pracy lekarza.

Minimalizacja nadwrażliwości

Nie ma konieczności używania dodatkowych środków znoszących nadwrażliwość. Specjalne składniki Pola Office+ 6% o właściwościach znieczulających przeciwdziałają nadwrażliwości pozabiegowej. Zawarty w produkcie azotan potasu przenika do zakończeń nerwowych blokując przepływ impulsów nerwowych, co daje efekt złagodzenia bólu.

Łatwość nakładania

Nie ma konieczności oddzielnego mieszania składników. Mieszanie odbywa się w dwudzielnej strzykawce w momencie aplikacji żelu bezpośrednio na zęby. Dzięki temu świeżo aktywowany żel mieszany jest na bieżąco. Taki żel pozwala na uzyskanie najlepszego możliwego efektu wybielającego. Specjalna końcówka aplikatora sprawia, że nakładanie żelu jest bardzo proste, nawet w miejscach trudnodostępnych.

Jedna cienka warstwa

Wystarczy jedna cienka warstwa żelu. Żel należy aplikować za pomocą specjalnej końcówki, upewniając się, że pokryte zostały wszystkie powierzchnie zębów. Kleista formuła żelu sprawia, że mocno przylega on do powierzchni zęba, maksymalizując tym samym efekt wybielania.

POLA OFFICE+ 6% INSTRUKCJE



1. Oznacz i zarejestruj odcień zęba przed zabiegiem. Postępuj zgodnie z kolorytmem Vita* zgodnie z rozmieszczeniem wskaźników stopnia jasności: B1-A1-B2-D2-A2-C1-C2-D4- A3-D3-B3-A3,5-B4-C3-A4-C4
2. Oczyść zęby pastą na bazie pumeksu BEZ innych dodatków.
3. Załóż retraktor policzkowy i ostoń odstąpięte powierzchnie warg żelem glicerynowym
4. Dokładnie przymocuj końcówkę mieszającą do strzykawki Pola Office+ z dala od pacjenta. Wyciśnij na tackę niewielką ilość preparatu tak, żeby w końcówce mieszającej pojawił się jednorodny żel.
5. Przy użyciu końcówki mieszającej zaaplikuj cienką warstwę żelu (dzięki temu materiał nie będzie spływał) na wszystkie zęby poddane wybielaniu. UWAGA: Nie odrywaj końcówki mieszającej podczas aplikacji żelu. Użyj ruchu ciągłego.
6. Pozostaw żel na 15 minut (opcjonalnie: aktywacja światłem lampy polimeryzacyjnej, zgodnie z zaleceniami producenta lampy).
7. Usuń żel wybielający korzystając ze ssaka chirurgicznego. Uwaga: niewielka ilość żelu może pozostać na powierzchni zębów.
8. Powtórz kroki 5-7 trzy razy (dopuszczalnie - cztery razy).
9. Po ostatniej aplikacji usuń całkowicie żel i dokładnie wypłucz powierzchnię zębów.
10. Oznacz i zarejestruj odcień zęba po zabiegu.

W DOMU

**Produkty do nakładkowego
wybielania zębów**

Nowoczesna linia
produktów kosmetycznych
z 6% lub niższą
zawartością nadtlenku
wodoru

Pola Day i Pola Night to produkty
do wybielania zębów spełniające
wymogi przepisów Komisji
Europejskiej zmieniających
Dyrektywę nr 76/768/EWG.

WYSTARCZY
30 MINUT
DZIENNIE



POLA
DAY

POLA
NIGHT



Zgodnie z prawem

Pola Day 3% i 6% oraz Pola Night 10% i 16% spełniają wymogi przepisów Komisji Europejskiej zmieniających Dyrektywę 76/768/EWG dotyczącą produktów kosmetycznych.

Naturalne ukojenie i ochrona zębów

Specjalne składniki minimalizują tworzenie się kamienia nazębnego i wspomagają remineralizację zębów, a ryzyko nadwrażliwości pozabiegowej jest zminimalizowane.

Wysoka zawartość wody

Wysoka zawartość wody w żelu przeciwdziała odwodnieniu szkliwa i obniża nadwrażliwość pozabiegową.

Wysoka masa cząsteczkowa zagęszczacza

Przeciwdziała uczuciu klejenia i wysychaniu żelu, a dodatkowo redukuje nadwrażliwość zębów.

Lepkość

Dzięki wysokiej lepkości żelu, jego aplikacja do nakładek jest łatwa i bezpieczna, a żel pozostaje w miejscu przez cały czas trwania zabiegu.

Smak

Przyjemny miętowy smak żelu daje długotrwałe uczucie świeżości.

Uwalnianie fluoru

Zawarty w preparatach Pola Day i Pola Night fluor remineralizuje powierzchnię szkliwa i redukuje nadwrażliwość pozabiegową.

Zawartość środków łagodzących

Żele Pola Day i Pola Night zawierają środki znoszące nadwrażliwość. Środki te działają na zakończenia nerwowe, znieczulając je na styku miazgi z zębiną, czego rezultatem jest minimalizacja nadwrażliwości pozabiegowej i maksymalizacja komfortu pacjenta.

Neutralne pH

Dzięki neutralnemu pH produktów Pola Day i Pola Night następuje całkowite uwolnienie nadtlenku bez narażania komfortu pacjenta.

POLA DAY & POLA NIGHT INSTRUKCJE

1. Wyszczotkować zęby.
2. Umieścić małą kroplę żelu w każdym pojemniczku nakładki odpowiadającemu zębom poddawanych zabiegowi.
3. Umieścić nakładkę z żelem na zębach
4. Za pomocą ściereczki lub miękkiego pędzelka wytrzeć nadmiar żelu w jamie ustnej.
5. Usunąć nakładkę po zakończeniu zabiegu. Wypluć nakładkę i jamę ustną letnią wodą.
6. Wyszczotkować zęby.



AKCESORIA



BIELSZE.
JAŚNIEJSZE.
TWOJE.

POLA LUMINATE



Teraz silniejszy niż kiedykolwiek

6% stężenie nadtlenku wodoru w Pola Luminate zapewnia szybkie rozpoczęcie procesu wybielania dając widoczne efekty w krótkim czasie.

Odświeżenie & utrzymanie jasnego uśmiechu

Pola Luminate jest idealnym preparatem do odświeżenia procedury rozjaśniania u pacjentów, którzy już wybielali swoje zęby tak aby podtrzymać efekt białych zębów.

Uwalnianie fluoru

Dodatek fluoru remineralizuje szkliwo i pomaga w zmniejszeniu nadwrażliwości pozabiegowej.

Szybko i łatwo

Nie ma potrzeby stosowania indywidualnych nakładek do wybielania. Pacjenci mogą nabyć zestaw w gabinecie i stosować go samodzielnie w domu. Pola Luminat to także rewelacyjne narzędzie marketingowe, zachęcające pacjentów do wybielania.

Szybkie i łatwe rozwiązanie dla pacjenta

Pacjenci mogą stosować Pola Luminat o dowolnej porze dnia i nocy - preparat jest niewidoczny.

Świetne odświeżenie koloru

Pola Luminat to świetne rozwiązanie dla pacjentów, którzy wcześniej wybielili zęby - pomaga odzyskać blask i jasny odcień.

Ekonomiczność

Ekonomiczność Pola Luminat to pierwszy krok, by zachęcić pacjentów do wybielania zębów. Nie wymagane są nakładki ani czas jaki trzeba poświęcić na zabieg w gabinecie.

Uwalnianie fluoru

Dodatek fluoru gwarantuje skuteczną remineralizację i redukuje nadwrażliwość pozabiegową.

Prostota i wygoda stosowania

Pacjent może zajmować się codziennymi czynnościami, nie zaprzatając sobie uwagi postępującym procesem wybielania.

Przyjemny smak

Długo utrzymujący się miętowy smak.

SOOTHE



Znoszenie nadwrażliwości

Soothe to żel charakteryzujący się stałym uwalnianiem azotanu potasu (stężenie 6%) i fluoru (stężenie 0.1%). Preparat znosi nadwrażliwość występującą na skutek oddziaływania bodźców termicznych i chemicznych. W przeciwieństwie do innych substancji o podobnym działaniu Soothe nie zaburza procesu wybielania.

Aplikacja przed lub po wybielaniu

Nadwrażliwość może pojawić się w trakcie lub po wybielaniu. Preparat Soothe można stosować zarówno w trakcie procesu wybielania jak i po jego zakończeniu.

NAJCZĘŚCIEJ ZADAWANE PYTANIA

Co powoduje przebarwienia zębów?

Każdy ząb jest inny i wyjątkowy, dlatego przebarwia się w różny sposób. Plamy na zębach zazwyczaj powstają od kolorowego pożywienia jak kawa, czarna herbata, herbata ziołowa, zielona, czerwone wino, pikantne potrawy takie jak curry czy kurkuma oraz od palenia papierosów. Przebarwienia zębów mogą być również spowodowane efektami starzenia, przebytymi urazami, tetracyklinami, fluorozą itp.

Na czym polega wybielanie?

Żel wybielający założony na ząb, rozpada się na jony wody i tlenu. Jony tlenu wnikają do szkliwa i zębiny i atakują cząsteczki plam, aby skutecznie je rozbić i odbarwić. Te bezbarwne cząsteczki są następnie naturalnie usuwane z zęba przez ślinę. Efekty wybielania są związane z liczbą uwolnionych jonów i czasem trzymywania na zębach.



Jak długo trwa wybielanie?

W przypadku wybielania w gabinecie, efekty są już po 30 minutach.

Jeśli pacjent wybiela zęby w domu, może to potrwać około 5-14 dni, jednak dłuższy czas wybielania może być wymagany przy tetracyklinach. U pacjentów z fluorozą może to potrwać 2-6 miesięcy.

Jak długo utrzymują się efekty wybielania?

Efekty wybielania zależą od indywidualnych skłonności pacjenta. Wybielanie powinno się powtarzać co 1-3 lata zarówno w gabinecie jak i w domu.

Bez powtarzania zabiegu, zęby pacjentów zaczną się ponownie przebarwiać, jednak nigdy już nie powrócą do swoich oryginalnych odcieni.

Co jeśli pacjent ma odbudowy lub licówki? Czy one też zmieniają kolor?

Wybielanie usunie istniejące plamy, ale nie zmieni oryginalnego koloru.

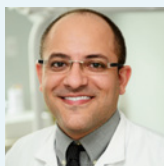
Czy są jakieś skutki uboczne?

U większość pacjentów, którzy postępują zgodnie z instrukcją, nie występują żadne skutki uboczne. Niemniej jednak, niektórzy pacjenci doświadczają tymczasowej nadwrażliwości pozabiegowej (w szczególności na ciepło lub zimno), która mija po kilku godzinach od zakończenia zabiegu i nie pozostawia żadnych śladów. Czas aplikacji może zostać skrócony, żel może być nakładany rzadziej lub należy zastosować środek znoszący nadwrażliwość. Pacjent powinien powstrzymać się od spożywania napojów gazowanych, cytrusów itp, aby uniknąć nadwrażliwości.

Czy kobiety w ciąży mogą wybielać zęby?

Nie zaleca się wybielania zębów kobietom w ciąży i karmiącym.

PRZYPADKI KLINICZNE



Prof. Leandro Martins

POLA NIGHT

Pola Night 10%

Jednym z największych problemów dotyczących wybielania jest nadwrażliwość pozabiegowa. W związku z tym, kluczowe jest znalezienie produktów zapewniających największe bezpieczeństwo z niskim stężeniem nadtlenku karbamidu.

Pola Night ma dużą zawartość wody, neutralne pH, środek znoszący nadwrażliwość i wysoką lepkość. Te cechy odpowiadają zapotrzebowaniu pacjenta na skuteczny efekt z jednoczesną ochroną przed nadwrażliwością i podrażnieniem dziąseł. Dlatego aby przeprowadzić wygodny, bezpieczny i skuteczny zabieg, należy wybrać produkt Pola Night 10%.

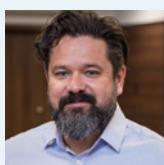


Dr. David Carralero Plaza

POLA DAY

Pola Day 6%

Pola Day to produkt, którego używam od ponad 10 lat, z bardzo dobrymi wynikami. Do wybielania domowego, wolę zastosować maksymalne stężenie nadtlenku wodoru, ponieważ efekt jest szybszy a proces bardziej komfortowy dla pacjentów, gdyż zęby są poddane działaniu żelu przez krótszy czas.



Lek.dent. Michał Kowalik

POLA NIGHT

Pola Night 10%

Biały uśmiech kojarzy nam się ze zdrowiem, pięknem, sukcesem i szczęściem. Równocześnie chcemy zapewnić pacjentom leczenie, które jest proste, ekonomiczne i bezpieczne.

Dlatego od wielu lat stosuję preparaty do wybielania Pola firmy SDI, oferując moim pacjentom nowy uśmiech, pewność siebie i radość z życia.



POLA W GABINECIE

Pola Office+ zestaw dla 3 pacjentów

3 x 2.8 ml strzykawki Pola Office+
Akcesoria
7700467 (6% HP)



Pola Professional 37.5% zestaw dla 3 pacjentów

3 x 2.8 ml strzykawki Pola Professional
3 x 1 g strzykawka Gingival barrier
Akcesoria
7700469 (37.5% HP)



Pola Professional 35% zestaw dla 3 pacjentów

6 x 0.3g Pola Professional pojemnik z proszkiem
6 x 2ml Pola Professional strzykawka
3 x 1 g strzykawka Gingival barrier
Akcesoria
7700259 (35% HP)



Pola Office+ zestaw dla 1 pacjenta

1 X 2.8 ml strzykawki Pola Office+
Akcesoria
7700466 (6% HP)



Pola Professional 37.5% zestaw dla 1 pacjenta

1 x 2.8 ml strzykawki Pola Professional
1 x 1 g strzykawka Gingival barrier
Akcesoria
7700468 (37.5% HP)



Pola Professional 35% zestaw dla 1 pacjenta

3 x 0.3g Pola Professional pojemnik z proszkiem
3 x 2ml Pola Professional strzykawka
1 x 1 g strzykawka Gingival barrier
Akcesoria
7700258 (35% HP)



Bariera dziąsłowa

2 x 1g strzykawki uzupełniające
7750006

UWAGA: każde opakowanie zawiera akcesoria
CP: nadtlenek karbamidu **HP:** nadtlenek wodoru

POLA W DOMU

Pola Day i Pola Night Zestaw ekonomiczny: 10 x 1.3g strzykawka

Pola Day
7700353 (3% HP)
7700393 (6% HP)

Pola Night
7700394 (10% CP)
7700395 (16% CP)



Pola Day i Pola Night Zestaw: 45 x 1.3g strzykawka

Pola Day
7700355 (3% HP)
7700396 (6% HP)

Pola Night
7700397 (10% CP)
7700398 (16% CP)



Soothe

8150002
4 X 1.2mL strzykawka

8150033
50 X 1.2mL strzykawka



Pola Day, Pola Night Zestaw: 4 x 1.3g strzykawka

Pola Day
7700351 (3% HP)
7700357 (6% HP)

Pola Night
7700369 (10% CP)
7700375 (16% CP)



Pola Night 36 X 3g Value Packs

7700089 (16% CP)

Żywica blokująca

7700012
2 x 1g strzykawka z żywicą blokującą

Kosmetyczki Pola

7700999
10 sztuk

Pudeteczka na nakładki

7750008
opakowanie:
5 pudeteczek

Materiał do nakładek

7750005
20 sztuk
(uzupełnienie)

POLA ŻEL WYBIELAJĄCY W SZTYFCIE

Pola Luminate

1 X 5.5mL Pola Luminate
7700092



MATERIAŁY MARKETINGOWE

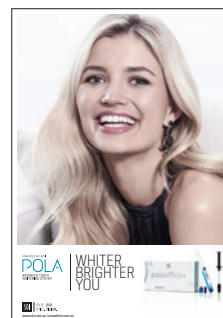
MATERIAŁY MARKETINGOWE WSPIERAJĄCE PROMOWANIE WYBIELANIA ZĘBÓW



PLAKAT POLA DAY
Kod zamówienia M100419



PLAKAT POLA NIGHT
Kod zamówienia M100420



PLAKAT POLA OFFICE+
Kod zamówienia M100418



STOJAK NA ULOTKI DLA
PACJENTÓW
Kod zamówienia M100290



POLA ULOTKI DLA PACJENTÓW
Kod zamówienia M100250



POLA - KARTA WIZYT
Kod zamówienia M100102



POLA NAKLEJKA NA OKNO
Kod zamówienia M100417



TORBA PAPIEROWA POLA
Kod zamówienia M100143



POLA PREZENTACJA NA USB DO POCZEKALNI
Kod zamówienia M100245



DOSTOSOWANE MATERIAŁY MARKETINGOWE
Materiały marketingowe na indywidualne
potrzeby gabinetu do pobrania na
www.sdi.com.au

SDI LIMITED ZAJMUJE SIĘ
PRZEDE WSZYSTKIM
BADANIAM, ROZWOJEM,
PRODUKCJĄ I SPRZEDAŻĄ
SPECJALISTYCZNYCH
MATERIAŁÓW
STOMATOLOGICZNYCH.

PRODUKTY FIRMY SDI TO
POŁĄCZENIE INNOWACYJNOŚCI
I DOSKONAŁOŚCI, DLATEGO
STANOWIĄ IDEALNE
ROZWIĄZANIE DLA
STOMATOLOGII ODTWÓRCZEJ.



MADE IN AUSTRALIA
by SDI Limited
Bayswater, Victoria 3153
Australia 1 800 337 003
www.sdi.com.au

AUSTRIA 00800 022 55 734
BRAZIL 0800 770 1735
FRANCE 00800 022 55 734
GERMANY 0800 100 5759
ITALY 00800 022 55 734
NEW ZEALAND 0800 734 034
SPAIN 00800 022 55 734
UNITED KINGDOM 00800 022 55 734
USA & CANADA 1 800 228 5166



INSTAGRAM
@pola_smile



FACEBOOK
polasmiletoothwhitening

WIĘCEJ INFORMACJI NA
polawhite.com.au

05-2019

M770964 F



+D036M7709641E