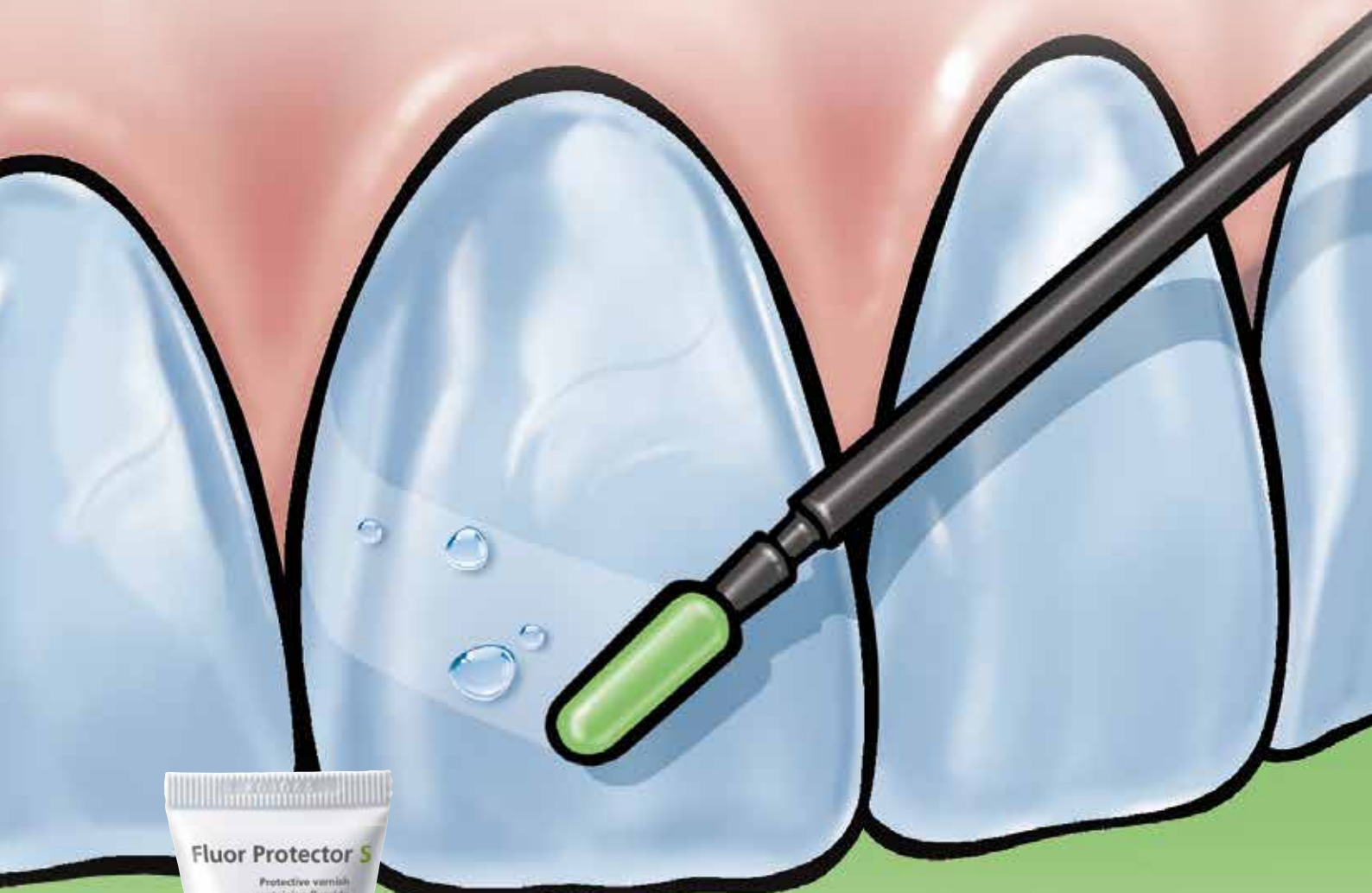


# Fluor Protector S

Lakier ochronny zawierający fluor



Najlepsza ochrona  
przed próchnicą i erozją

  
**ivoclar**  
**vivadent**<sup>®</sup>  
passion vision innovation

# Fluor Protector S

Lakier z wysoką zawartością fluoru

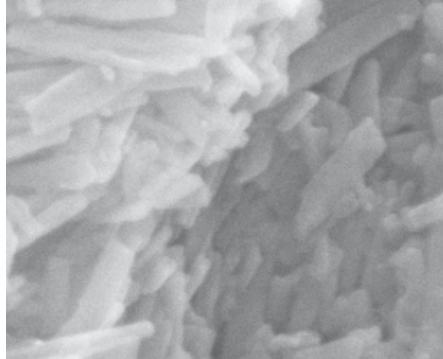
Aby zapewnić zdrowy i ładny wygląd Twoich zębów należy przeprowadzać regularnie zabieg fluoryzacji. W wielu przypadkach stosowanie samej pasty z fluorem nie jest wystarczające i konieczna jest aplikacja dodatkowej dawki fluoru. Metodą z wyboru jest miejscowa aplikacja lakieru z fluorem i taka metoda postępowania jest szczególnie rekomendowana przez organizacje stomatologiczne.

## Kilkadziesiąt lat doświadczeń

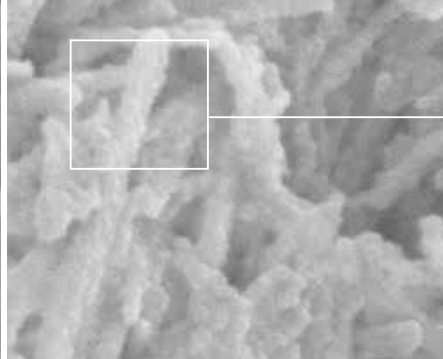
Lakier z wysoką zawartością fluoru – Fluor Protector S został opracowany przez firmę Ivoclar Vivadent – czołowego producenta lakierów stomatologicznych. Zaawansowana i innowacyjna technologia produkcji tego preparatu, oparta jest na wielu latach doświadczeń i specjalistycznej wiedzy w tym zakresie. Ponadto firma ściśle współpracuje zarówno z dentystami jak ich zespołami, aby dokładnie poznać potrzeby lekarzy i ich pacjentów. W ten sposób, w całym procesie nic nie jest pozostawione przypadkowi. Fluor Protector S jest więc rozszerzeniem oferty gabinetów stomatologicznych jeśli chodzi o lakier ochronny z wysoką zawartością fluoru.



Fluor Protector S  
Lakier z fluorem – homogenny roztwór  
w tubie dozującej



Zdemineralizowane szkliwo nie pokryte lakierem z fluorem



Gęsto ułożone cząsteczki związku fluoru z wapniem po aplikacji Fluor Protector S, zdjęcie spod mikroskopu elektronowego, powiększenie 30'000 x (Ivoclar Vivadent, R&D2012)



## Kompleksowa ochrona

Lakier z fluorem chroni odsłonięte szyjki zębów przed nadwrażliwością. Zmniejsza również nieprzyjemne odczucia wywołane przez bodźce zewnętrzne związane ze zmianą temperatury (zimne i gorące napoje). Fluor Protector S ma następujące wskazania:

- ▶ zapobieganie nadwrażliwości zębów
- ▶ zwiększenie odporności szkliwa na kwasy
- ▶ długoczasowe zapobieganie próchnicy
- ▶ zabezpieczenie zębów po zabiegu profesjonalnego czyszczenia
- ▶ zmniejszenie nadwrażliwości zębów po zabiegu wybielania

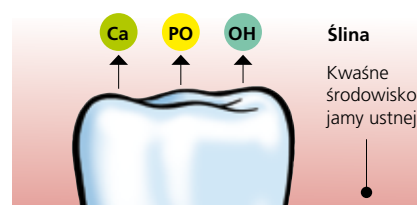
## Natychmiastowa fluoryzacja szkliwa

Innowacyjna formuła tego lakieru polega na tym, że homogenny roztwór preparatu zapewnia stałą dawkę fluoru, która może być bezpośrednio aplikowana na zęby. W rezultacie Fluor Protector S pozwala skutecznie dostarczyć na powierzchnię szkliwa fluor w całej dostępnej ilości, a koncentracja fluoru zwiększa się jeszcze ok. 4 razy po wysuszeniu preparatu.



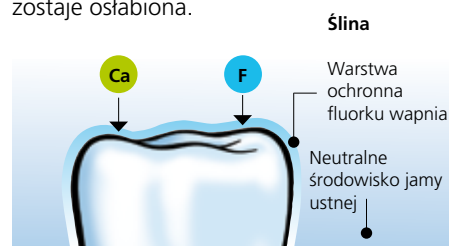
## Wysokowydajny magazyn fluoru

Bezpośrednio po aplikacji lakieru Fluor Protector S, na powierzchni szkliwa tworzą się związki fluoru z wapniem tworząc gęstą, zbitą warstwę. Podczas ataku kwasów, cząsteczki ulegają rozpadowi na jony wapnia i fluoru. Warstwa ta, działa wówczas jak wysokowydajny magazyn fluoru, z którego przez długi czas uwalniane są te jony. W ten sposób chroni ona powierzchnię szkliwa i zębiny przed bezpośrednim atakiem kwasów.



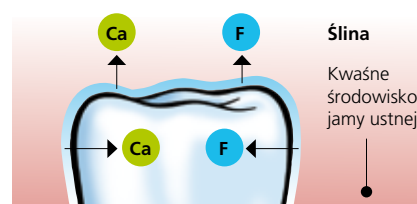
## Ząb niepokryty lakierem Fluor Protector S

W kwaśnym środowisku jamy ustnej, z twardych tkanek zęba uwalniane są jony wapnia, jony fosforanowe i wodorotlenowe, a w rezultacie tego procesu struktura zęba zostaje osłabiona.

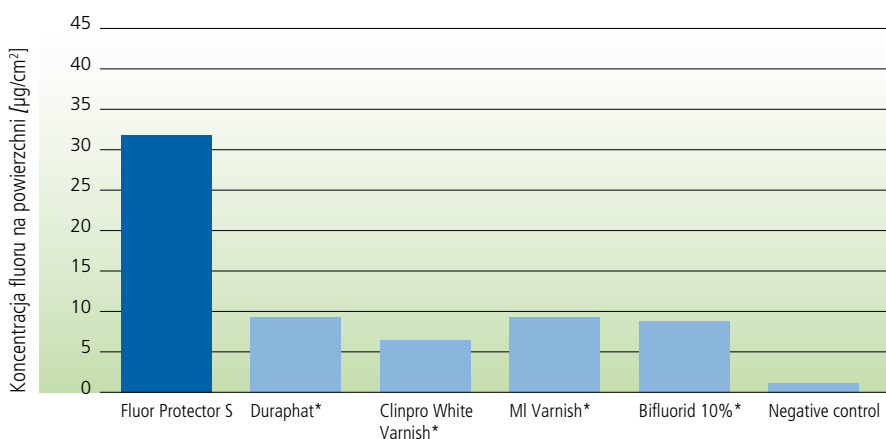


## Ząb pokryty lakierem Fluor Protector S

Jony fluoru i wapnia łączą się ze sobą tworząc warstwę ochronną na powierzchni zęba.



## Miejscowa aplikacja fluoru



\*Te marki nie są zarejestrowanymi znakami towarowymi firmy Ivoclar Vivadent AG

Koncentracja fluoru na powierzchni szkliwa, godzinę po aplikacji różnych lakierów z fluorem. (Ivoclar Vivadent, R&D 2011)

## Warstwa ochronna z magazynem fluoru

W kwaśnym środowisku jamy ustnej jony wapnia i fluoru są uwalniane z warstwy ochronnej i penetrują z niej – z jednej strony do śliny, a z drugiej do szkliwa. W rezultacie tego procesu zęby nie są narażone na bezpośredni atak kwasów.



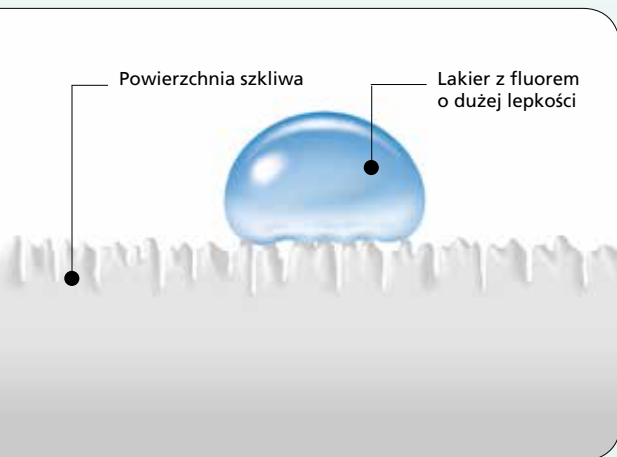
# Fluor Protector S

Lakier z fluorem – homogenny roztwór w tubie dozującej

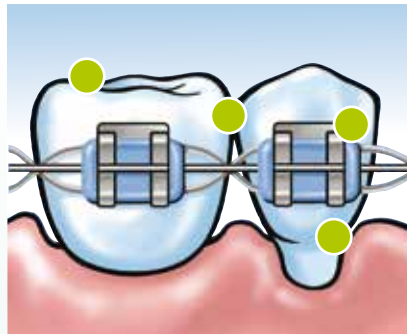
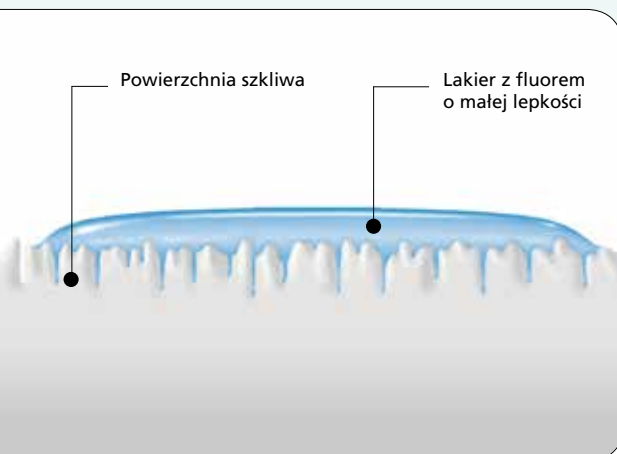
## Trudno dostępne miejsca stawiają specjalne wymagania

Fluor Protector S charakteryzuje się bardzo małą lepkością przez co posiada doskonałe właściwości zwilżania i cechuje optymalną płynnością. W przeciwieństwie do innych, konkurencyjnych lakierów z fluorem, (które są lepkie i gęste), Fluor Protector S jest łatwy w aplikacji, bardzo dobrze się rozprowadza i dociera nawet w trudno dostępne miejsca.

### Lakier z fluorem o dużej lepkości pozostaje na powierzchni



### Lakier z fluorem o małej lepkości, jak Fluor Protector S bardzo łatwo zapyłwa i penetruje w porowatą powierzchnię



Wskazany do stosowania w trudnodostępnych miejscach takich jak:

- ▶ odsłonięte szyjki
- ▶ bruzdy
- ▶ powierzchnie styczne
- ▶ powierzchnie wokół zamków i pierścieni ortodontycznych
- ▶ obrzeża wypełnień i koron protetycznych
- ▶ porowate powierzchnie zębów

## Homogenny roztwór lakieru

Fluor Protector S zawiera fluor w jednorodnym roztworze co stanowi olbrzymią zaletę tego preparatu, w porównaniu do lakierów konkurencyjnych, które występują w postaci niehomogennych roztworów.

Fluor Protector S

- ▶ jest gotowy do szybkiej, bezpośredniej aplikacji
- ▶ pozwala na równomierne rozprowadzenie lakieru
- ▶ pozwala kontrolować ilość aplikowanego fluoru
- ▶ bardzo dobrze przylega do powierzchni zębów

## Bez ograniczeń wiekowych

Fluor Protector S jest przeznaczony do stosowania u dzieci, młodzieży i dorosłych. Ze względu na swoje właściwości tzn. koncentrację fluoru, a także łagodny smak, lakier może być stosowany nawet u dzieci w wieku przedszkolnym. Szybka i łatwa aplikacja jest dobrze tolerowana przez dzieci.

W porównaniu do niejednorodnych i gęstych preparatów konkurencyjnych, które muszą być mieszane przed użyciem, Fluor Protector S cechuje się zbalansowaną koncentracją składników. Lakier jest natychmiast gotowy do bezpośredniej aplikacji, z dokładnie określoną dawką fluoru w każdej kropli preparatu.

## Priorytety pacjenta

- ▶ przyjemny smak
- ▶ szybki i bezbolesny zabieg
- ▶ metoda sprawdzona klinicznie

## Priorytety lekarza

- ▶ skuteczność zabiegu fluoryzacji przy użyciu lakieru
- ▶ szybka i sprawna procedura postępowania
- ▶ dostępność rozwiązań do indywidualnych wymagań





Piękne zęby pokryte lakierem Fluor Protector S (zdjęcie: Dr L. Enggist)

Fluor Protector S transparentny lakier niewidoczny na powierzchni zębów

Konkurencyjny lakier z fluorem.

### Opakowania łatwe w użytkowaniu

Innowacyjna tuba dozująca multi-dose (wielokrotnego stosowania) pozwala na aplikację lakieru Fluor Protector S w wymaganej ilości, w szybki i łatwy sposób, z zachowaniem odpowiedniej higieny. W ofercie znajdują się również jednorazowe opakowania single-dose.



Fluor Protector S, precyzyjne dozowanie



Fluor Protector S w jednorazowym opakowaniu single-dose.

Cechy	Korzyści
7700 ppm zawartość fluoru w homogenym roztworze, po wysuszeniu lakieru koncentracja fluoru na powierzchni zębów wzrasta do ok. 30000 ppm	<ul style="list-style-type: none"> <li>▶ Natychmiast gotowy do stosowania</li> <li>▶ Kontrolowana ilość aplikowanego fluoru</li> <li>▶ Natychmiastowa dostępność fluoru</li> </ul>
Optymalne właściwości zapływania i zwilżania powierzchni zębów	Materiał dociera w trudno dostępne obszary o podwyższonym ryzyku próchnicy (np. powierzchnie styczne)
Łagodny smak i zapach	<ul style="list-style-type: none"> <li>▶ Zalecany u pacjentów wrażliwych na smak i zapach</li> <li>▶ Bardzo dobra tolerancja przez dzieci</li> </ul>
Łatwa aplikacja	Skuteczność i szybkość zabiegu
Wskazany po zabiegu wybielania zębów	Zmniejszenie potencjalnej nadwrażliwości po przeprowadzonym zabiegu wybielania zębów
Opakowania wielorazowego i jednorazowego stosowania	<ul style="list-style-type: none"> <li>▶ Ekonomiczna tuba dozująca</li> <li>▶ Opakowanie dla jednego pacjenta (zapobiega zakażeniom krzyżowym)</li> </ul>



Fluor Protector S może być nakładany w bardzo cienkiej warstwie i dzięki temu nie jest odczuwany przez pacjenta jako ciało obce. Ponadto transparentny i bezbarwny lakier szybko wysycha, tak więc w porównaniu z innymi lakierami jest naprawdę niewidoczny.

# Fluor Protector Gel

– wyjątkowa ochrona zębów w gabinecie stomatologicznym i w domu

## Specjalna formuła ochronna: wapń + fluor + fosfor

Fluor Protector Gel zawiera w swoim składzie oprócz fluoru także wapń i fosfor. Te składniki mają działanie ochronne i naprawcze, a także wzmacniają strukturę zębów. Ksylitol hamuje wzrost bakterii próchnicotwórczych. Prowitamina D-pantenol nawilża dziąsła i wygładza błonę śluzową co ma korzystny wpływ na ogólny stan zdrowia jamy ustnej. Fluor Protector Gel wzmacnia zęby i chroni je przed atakiem kwasów.

## Specjalna ochrona w różnych przypadkach

Fluor Protector Gel jest wskazany do stosowania w celu ochrony przed próchnicą, w leczeniu chorób przyzębia, a także erozji.

Żel jest szczególnie zalecany u pacjentów:

- ▶ z odsłoniętymi szyjkami zębów
- ▶ z nadwrażliwością zębów
- ▶ stosujących dietę z kwaśnymi pokarmami i napojami
- ▶ cierpiących na suchość jamy ustnej
- ▶ z wysokim ryzykiem próchnicy
- ▶ po zabiegu profesjonalnego czyszczenia zębów
- ▶ po zabiegu wybielania zębów
- ▶ leczonych ortodontycznie i implantologicznie.

Fluor Protector Gel w warunkach domowych jest uzupełnieniem profesjonalnego zabiegu fluoryzacji przy użyciu Fluor Protector S w gabinecie stomatologicznym.



Ca

F

PO

Grupa fosforanowa

Fluor

Wapń







### Indywidualne wskazania

Zalecenia dotyczące stosowania żelu są ustalane indywidualnie dla każdego pacjenta:

- ▶ stosować zamiast pasty do mycia zębów
- ▶ dodatkowo wcierać szczotką po wieczornym myciu zębów
- ▶ stosować przy użyciu szczoteczki międzyzębowej
- ▶ nakładać na zęby przy użyciu nakładek zgodnie z zaleceniami lekarza

### Korzyści dla lekarza

- ▶ profesjonalne leczenie pacjenta
- ▶ pomoc dla pacjentów wymagających szczególnej opieki
- ▶ wzmocnienie efektów leczenia

### Priorytety pacjenta

- ▶ całodobowa ochrona zębów
- ▶ bardziej gładkie zęby i przyjemne uczucie świeżości jamy ustnej
- ▶ łatwość przeprowadzenia zabiegu w warunkach domowych

### Opakowania Fluor Protector S



**Refill**  
20 opakowania single-dose,  
0.26 g każda, Akcesoria



**Refill**  
1 tuba dozująca 7 g,  
Akcesoria



**Refill**  
3 tuby dozujące po 7 g  
każda, Akcesoria

### Opakowania Fluor Protector Gel



**Tuba**  
Fluor Protector Gel, 20 g

**Tuba**  
Fluor Protector Gel, 50 g

Cechy	Korzyści
Zawiera 1450 ppm fluoru +jony wapnia +grupy fosforanowe	chroni zęby przed atakiem kwasów
Ksylitol	hamuje wzrost bakterii próchnicotwórczych
D-pantenol (prowitamina B5)	nawilża dziąsła
Neutralne pH	szczególne znaczenie przy leczeniu erozji
Gładka konsystencja	łatwość aplikacji w trudnodostępnych miejscach
Mała ścieralność	delikatny dla startych zębów, wypełnień i wrażliwych tkanek miękkich
Zredukowane tworzenie piany	nieprzerwane działanie
Delikatny miętowy smak	gwarancja uczucia świeżości

### Prosta diagnostyka

Ocena indywidualnych potrzeb leczniczych i możliwość zastosowania kilku metod

**CRT® bacteria**  
Test służący do określania obecności bakterii Streptococcus mutans i Lactobacillus w ślinie

**CRT® buffer**  
Test służący do określania pojemności buforowej śliny

**Plaque Test**  
Fluorescencyjny płyn do wybarwienia płytki nazębnej

### Leczenie wg. wskazań

**Proxyt®**  
Pasta profilaktyczna

**Cervitec®**  
Lakier ochronny z chlorheksydyną, żel z chlorheksydyną i fluorem, płukanka do jamy ustnej z chlorheksydyną

**Helioseal®**  
Laki szczelinowe

**OptraGate®**  
Rozwieracz warg i policzków

### Literatura

Bolis C, Ulke D, Lendenmann U: In-vitro fluoride release and enamel fluoridation of fluoride varnishes. CED-IADR 2011

Fischer K: Scientific Documentation Fluor Protector S. Ivoclar Vivadent 2013

Fischer K: Scientific Documentation Fluor Protector Gel. Ivoclar Vivadent 2010

Marinho VCC, Higgins JPT, Logan S, Sheiham A: Fluoride varnishes for preventing dental caries in children and adolescents (review). The Cochrane Library Issue 2006; 1: 1-31



## Uzupełnienia bezpośrednie

Fluor Protector S należy do kategorii produktów „Uzupełnienia bezpośrednie”. Produkty z tej kategorii obejmują procedury związane z wykonaniem uzupełnień metodą bezpośrednią, od przygotowania do opieki pozabiegowej. Wszystkie materiały z tej grupy są do siebie optymalnie dopasowane i umożliwiają kompleksowe przeprowadzenie procedury wypełniania ubytku.



### INNE PRODUKTY Z TEJ KATEGORII

#### Tetric EvoCeram® Bulk Fill

Kompozyt do modelowania w jednej warstwie



Wydajny kompozyt, bez kompromisów, do bezpośrednich wypełnień w odcinku bocznym

- całkowite wypełnienie w 4 mm warstwie dzięki Ivocerin® -nowemu inicjatorowi polimeryzacji,
- gładka konsystencja materiału ułatwiająca modelowanie
- niski skurcz polimeryzacyjny – dla doskonałej szczelności brzeżnej

#### Bluephase® Style

Lampa polimeryzacyjna



Technologia LED do każdego zastosowania

- do każdej dłoni – rękojeść wygodna dla dłoni kobiety i mężczyzny
- do każdego materiału – uniwersalna lampa ze względu na zastosowane technologie Polywave LED z szerokopasmowym widmem światła
- za każdym razem – opcjonalnie lampa przewodowa lub bezprzewodowa dzięki systemowi Click & Cure

Więcej informacji na temat produktów z kategorii „Uzupełnienia bezpośrednie” uzyskacie Państwo od Przedstawiciela firmy Ivoclar Vivadent lub na stronie internetowej [www.ivoclarvivadent.pl](http://www.ivoclarvivadent.pl)

Ivoclar Vivadent AG  
 Bendererstr. 2  
 9494 Schaan  
 Liechtenstein  
 Tel. +423 / 235 35 35  
 Fax +423 / 235 33 60  
[www.ivoclarvivadent.com](http://www.ivoclarvivadent.com)

Ivoclar Vivadent Polska Sp. z o.o.  
 Al. Jana Pawła II 78  
 00-175 Warszawa  
 Polska  
 Tel. +48 22 635 54 96  
 Fax +48 22 635 54 69  
[www.ivoclarvivadent.pl](http://www.ivoclarvivadent.pl)

pl/2016-11-11

**ivoclar**  
**vivadent**  
 passion vision innovation