



OptiShade™

Optymalny, uniwersalny system kompozytowy

Prostsza praca dzięki zaledwie trzem kolorom.

OptiShade działa w oparciu o technologię ART (Adaptive Response Technology).

Dzięki niej 3 kolory zastępują wszystkie 16 klasycznych kolorów VITA®.

Wybór OptiShade oznacza mniejszą ilość materiałów w gabinecie i oszczędność czasu podczas wyboru koloru, przy zachowaniu najwyższych standardów pracy i estetyki wypełnień. OptiShade to zadowoleni ze swojego uśmiechu pacjenci i wygodniejsza praca dla Ciebie.

Twoje korzyści



Łatwiejszy dobór koloru

Szybszy i łatwiejszy dobór odcieni. OptiShade obejmuje wszystkie 16 klasycznych kolorów VITA przy użyciu zaledwie trzech: Light, Medium, Dark.



Technologia Adaptive Response Technology (ART)

System wypełniacza ART to sprawdzona technologia zastosowana w Harmonize™, która pomaga wykonać wypełnienia o naturalnym wyglądzie, znakomitej wytrzymałości i niezrównanej estetyce.



Prostsze zarządzanie materiałami

Tylko trzy kolory wystarczą, aby zaspokoić niemal wszystkie potrzeby w zakresie odbudów kompozytowych, pozwalając Ci zaoszczędzić czas i pieniądze. Z OptiShade zyskasz porządek w asystorze, skrócisz listę zamawianych produktów i ograniczysz do minimum ryzyko przeterminowania materiałów.



Uniwersalny system do wszystkich klas ubytków

W przeciwieństwie do kompozytu OMNICHROMA® systemu OptiShade można skutecznie używać do wszystkich klas ubytków, bez konieczności stosowania blokera.*

Prostota bez kompromisów

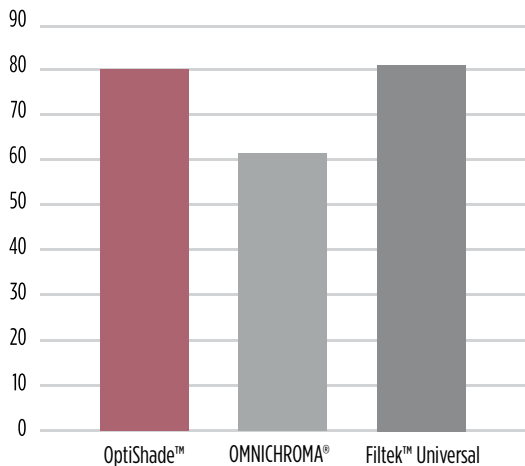
Sprawniejsza praca i zarządzanie materiałami bez rezygnacji z tego, co liczy się najbardziej w wykonywanych przez Ciebie wypełnieniach.

Olśniewające wypełnienia

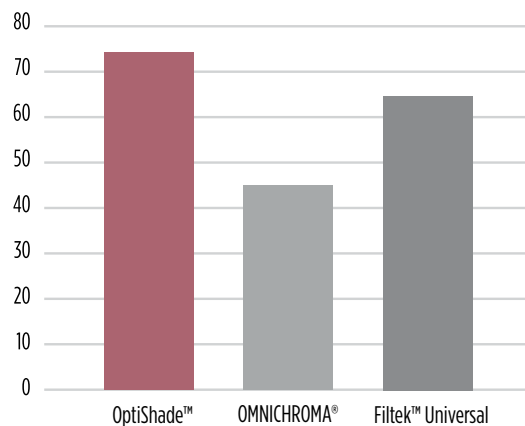
Dzięki małemu rozmiarowi cząsteczek (50nm) OptiShade lepiej się poleruje, a odbudowane powierzchnie długo pozostają lśniące.²

Polerowalność (GU)

Progloss, 10 sekund



Połysk po szczotkowaniu (GU)

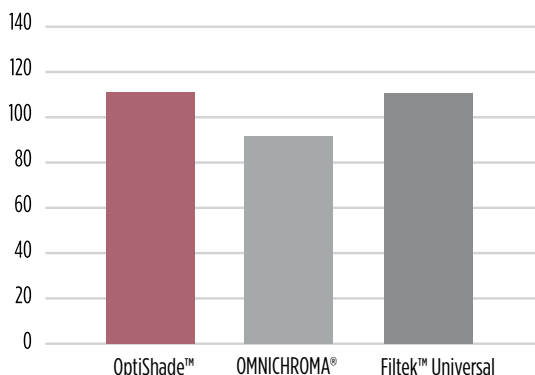


Dane wewnętrzne Kerr. Dostępne na żądanie.

Trwalsze wypełnienia

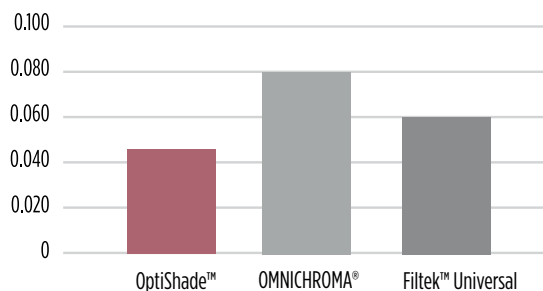
System ART pozwala na 81% nasycenie wypełniaczem, zapewniając zarówno znakomitą wytrzymałość, jak i lepszą, długotrwałą odporność na kruszenie i pękanie.

Wytrzymałość na zginanie (MPa)



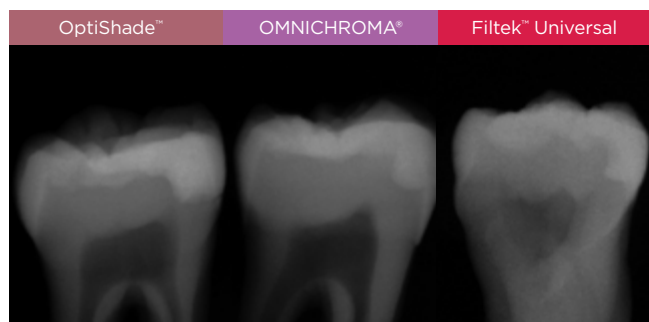
Uniwersytet Alabamy w Birmingham

Odporność na ścieranie (mm³)



Niska przepuszczalność promieniowania

Im mniej promieniowania przepuszcza wypełnienie, tym łatwiej odróżnić je od naturalnych struktur zębowych na zdjęciu RTG. Nieprzepuszczalność OptiShade na poziomie 300% Al jest niemal dwukrotnie większa niż kompozytu OMNICHROMA.¹



Zdjęcie RTG ludzkiego zęba z wypełnieniem ubytku klasy II.²

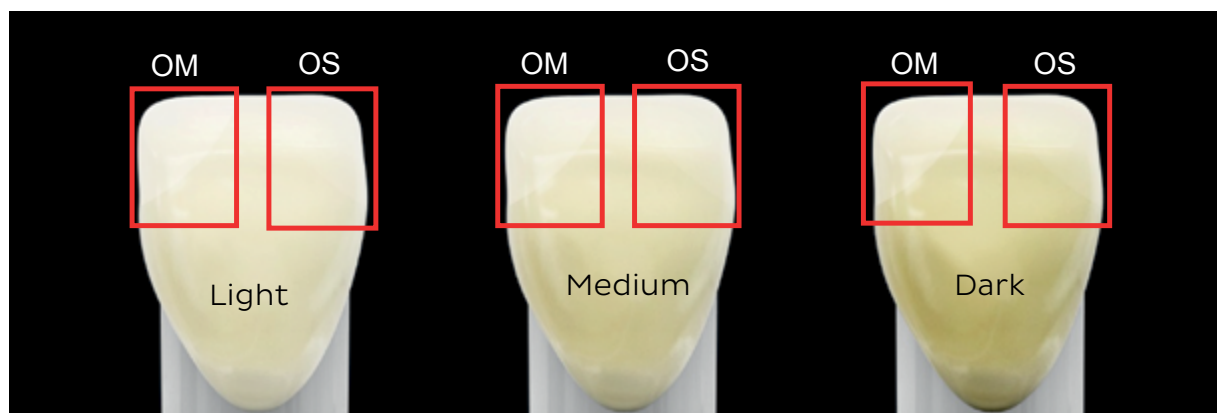
Optymalna przezierność

OptiShade doskonale odbija światło, aby lepiej naśladować strukturę zęba, ukrywać przebarwienia i dopasować się do sąsiednich zębów, dzięki czemu wypełnienie wygląda bardziej naturalnie.²



Lepsze dopasowanie koloru

OptiShade cechuje się udoskonalonym efektem kameleona, co pozwala na lepsze dopasowanie do sąsiednich zębów niż przy użyciu kompozytu OMNICHROMA.²



OM - OMNICHROMA® z blokerem OS - OptiShade™

Zastosowanie OptiShade - przed i po

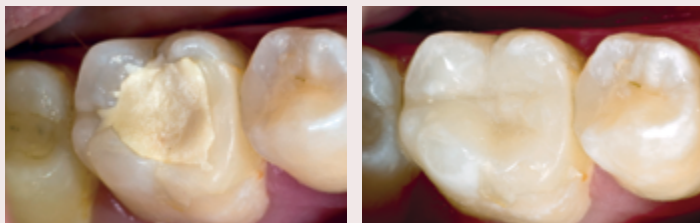
Odpowiednik w kolorniku VITA

LIGHT



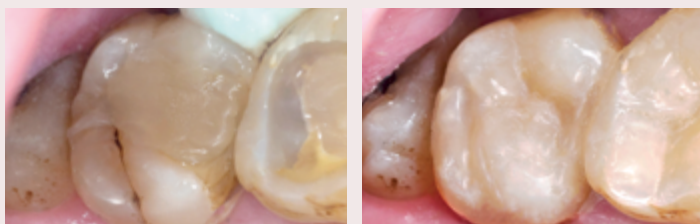
A1, B1, B2, C1, D2

MEDIUM



A2, A3, C2, D3, D4

DARK



A3.5, A4, B3, B4, C3, C4

Zdjęcia przypadków zamieszczone dzięki uprzejmości dr Matthew Millera (Light) oraz dr n. med Macieja Mikołajczyka (Medium, Dark)

OptiShade - dane do zamówień

Nr kat.	Wariant produktu	Nr kat.	Wariant produktu
37111	Strzykawka 4 g, kolor Light	37116	Zestaw 20 kompiuli, kolor Light
37112	Strzykawka 4 g, kolor Medium	37117	Zestaw 20 kompiuli, kolor Medium
37113	Strzykawka 4 g, kolor Dark	37118	Zestaw 10 kompiuli, kolor Dark
37114	Strzykawka 4 g, kolor Bleach White	37119	Zestaw 10 kompiuli, kolor Bleach White
37115	Strzykawka 4 g, kolor Universal Opaque	37120	Zestaw 10 kompiuli, kolor Universal Opaque

Więcej informacji na stronie kerrdental.pl

Źródła:

1. Uniwersytet Alabamy w Birmingham
2. Kerr. Dane wewnętrzne. Dostępne na żądanie.

OptiShade jest znakiem towarowym Kerr Corporation. Wszelkie inne znaki towarowe należą do ich prawnych właścicieli. Badanie przeprowadzone przez Uniwersytet Alabamy w Birmingham było badaniem ślepej próby sponsorowanym przez Kerr.

Spofa Dental A.S.
Przedstawicielstwo w Polsce
Al. Jana Pawła II 27 I 00-867 Warszawa
tel. 22 597 69 06, www.kerrdental.pl

Kerr™