



G-Premio BOND z GC

Jednoskładnikowy
światłoutwardzalny uniwersalny
system łączący

Uwierz w **zero**
kompromisów



GC

G-Premio BOND z GC

Jednoskładnikowy światłoutwardzalny uniwersalny system łączący

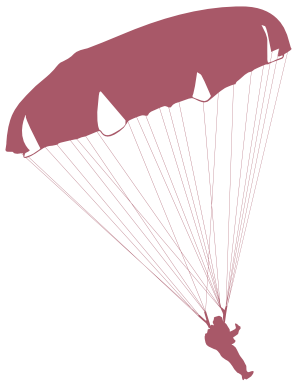
Wybór najbardziej odpowiedniego dla danego wskazania systemu łączącego i bycie pewnym, że dokładnie przestrzegane są poszczególne etapy procedury, nie zawsze jest łatwe. To dlatego GC stworzyło **G-Premio BOND** - jednobutelkowy **uniwersalny system łączący** kompatybilny ze **wszystkimi technikami trawienia**, i który może być użyty nie tylko do bezpośredniego łączenia, ale również w **przypadkach naprawy i leczenia nadwrażliwości**.

Ponadto, GC chce zaoferować łatwość stosowania i wszechstronność bez jakiegokolwiek ujemnego wpływu na jakość łączenia. G-Premio BOND oferuje **zalety systemu uniwersalnego**, ale o **najwyższej wydajności w każdej sytuacji**.

Ponieważ wierzymy w zero kompromisów.



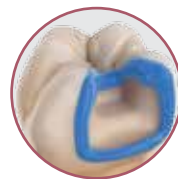
Dlaczego uniwersalny?



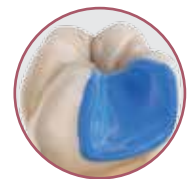
Uniwersalny w zakresie technik trawienia Wybór należy do Ciebie!



Samowytrawianie



Wytrawianie selektywne



Wytrawianie całkowite

Uniwersalny we wskazaniach Wielozadaniowy!



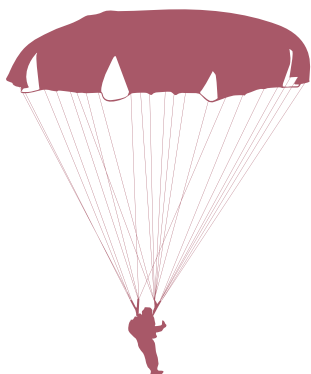
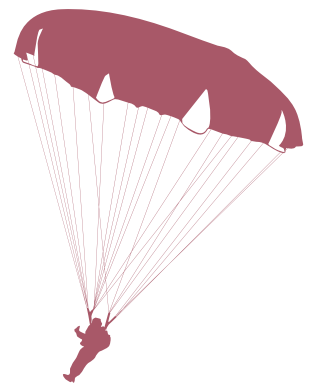
Odbudowy bezpośrednie*



Przypadki naprawy*



Leczenie nadwrażliwości**



Dzięki połączeniu trzech monomerów funkcyjnych:

Uniwersalny pod względem skuteczności Optymalna wydajność na różnych powierzchniach



zapewnia niezawodną adhezję do szkliwa i zębiny



zapewnia doskonałą adhezję do szkliwa i zębiny, tlenku cyrkonu, tlenku glinu i metali nieszlachetnych



do łączenia z metalami szlachetnymi***

*Zdjęcia dzięki uprzejmości dr S.Koide, Japonia

**Zdjęcia dzięki uprzejmości dr E.Sauji, Japonia

***MDTP: diwodorotiofosforan metakryloilo-ksydecylu

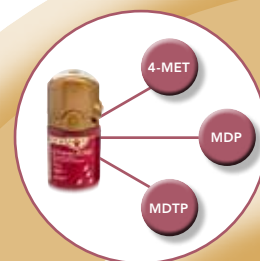
Uwierz w zero

Zero kompromisu w zakresie uzyskanego efektu

Dążenie do zera debondingu!

Wykazując **doskonałą siłę wiązania** zarówno do szkliwa jak i zębiny bez względu na tryb trawienia, G-Premio BOND gwarantuje **optymalny efekt i trwałość w czasie**. **Unikalny skład oparty na trzech monomerach funkcyjnych** (4-MET, MDP i MDTP) umożliwia trwałe wiązanie nie tylko z **tkanką zęba**, lecz także z **kompozytami, metalami (w tym szlachetnymi), tlenkiem cyrkonu i tlenkiem glinu**. Zastosowany w połączeniu z primerem do ceramiki takim jak **G-Multi PRIMER**, tworzy **trwałe połączenie z każdym rodzajem ceramiki**, nawet wtedy, gdy jest ono poddane próbie termocyklingu. Uważamy, że zastosowanie silanu jako oddzielnego elementu procedury zapewni najlepsze rezultaty długoterminowe.

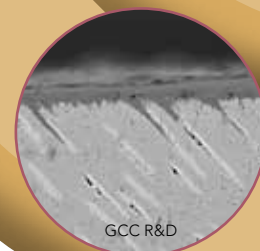
Zrób krok w kierunku wyeliminowania niepowodzeń!



Dążenie do zera przebarwień!

Dzięki **optymalnej zwilżalności i penetracji** oraz **bardzo skutecznej procedurze suszenia** (5 sekund **MAKSYMALNIE** sprężonym powietrzem), G-Premio BOND osiąga **bardzo cienką warstwę o grubości 3µm**. Mimo, że materiał jest bardzo płynny, zawiera **dużą ilość wypełniaczy i fotoinicjatory**, które **przyczyniają się do uzyskania silnej warstwy wiążącej**. Te cechy w połączeniu z **formułą wolną od HEMA** gwarantują zachowanie warstwy wiążącej w czasie i zapobiegają hydrolizie prowadzącej do przebarwień.

Wybierz trwałe rezultaty estetyczne!



Dążenie do zera nadwrażliwości pozabiegowej!

Z G-Premio BOND **nie musisz obawiać się otwarcia kanalików** zębinowych mogącego prowadzić do nadwrażliwości pozabiegowej. W przypadku stosowania samowytrawiania i techniki wytrawiania selektywnego, kanaliki są **otwarte tylko nieznacznie**. W technice wytrawiania całkowitego, kanaliki są w **pełni infiltrowane** dzięki wyjątkowej zwilżalności i zdolności penetracji systemu łączącego.

Wyeliminuj dyskomfort pacjenta!

kompromisów

Zero kompromisów w procedurze

Ogranicz błędy do zera!

Z G-Premio BOND, błędy wynikające z procedury są praktycznie wykluczone. Łącząc łatwą procedurę z niską wrażliwością na technikę pracy, G-Premio BOND oferuje pełne poczucie bezpieczeństwa:

- Siła wiązania jest wystarczająca, nawet gdy czas oczekania nie został w pełni zrealizowany
- Etap suszenia jest niemożliwy do pominięcia: 5 sekund, **MAKSYMALNE** ciśnienie powietrza
- Utwardzanie światłem jest bardzo skuteczne dzięki dużej zawartości fotoinicjatora
- Kontrola wzrokowa aplikacji jest ułatwiona dzięki żółtawemu zabarwieniu materiału łączącego przed utwardzeniem światłem



Żółtawy kolor przed utwardzeniem światłem dla łatwej aplikacji



Całkowicie niewidoczny po utwardzeniu światłem dla najlepszego efektu estetycznego

Zdjęcia dzięki uprzejmości
dr Serhat Köken, Turcja

Korzystaj z wyrozumiałej procedury!

Zero pośpiechu i stresu!

Z czasem pracy wynoszącym **7 minut** po odmierzeniu do naczynka do dozowania, G-Premio BOND pozwala na **beztresową pracę**. Jednocześnie oferuje rozwiązanie o wszechstronnym zastosowaniu w jednej butelce: jako materiał łączący do bezpośredniej odbudowy, ale także do **przypadków naprawy i leczenia nadwrażliwości**. Aplikacja jest bardzo łatwa dzięki jego **optymalnej lepkości i zwilżalności**: można powiedzieć, że G-Premio BOND „zachowuje się jak woda”.

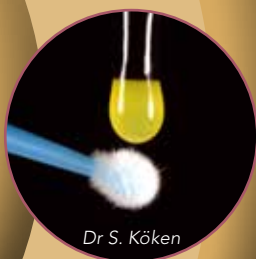
Zapomnij o uciążliwych procedurach!

Ogranicz straty materiału do zera!

Z G-Premio BOND, można zaoszczędzić **cenny czas** dzięki bardzo szybkiej procedurze trwającej: **25 sekund w trybie samowytrawiania, 50 sekund przy wytrawianiu selektywnym lub całkowitym**. Będzie to szczególnie korzystne w sytuacjach, w których izolacja nie jest optymalna, a także w przypadku leczenia dzieci. G-Premio BOND pomaga również **zminimalizować straty materiału** dzięki unikalnemu silikonowemu pokryciu butelki optymalizującemu kontrolę dozowania i cienkiej końcówce umożliwiającej precyzyjną aplikację bardzo małych kropli - **do 300 na butelkę**.

Niezmiennie do ostatniej kropli...

Ogranicz straty czasu i materiału do minimum!



Dr S. Köken



Zero kompromisów w odbudowach bezpośrednich



Wybrać preferowaną technikę. Wytrawić przez 10-15 sekund, spłukać i osuszyć



Nałożyć **G-Premio BOND** i odczekać 10 sekund



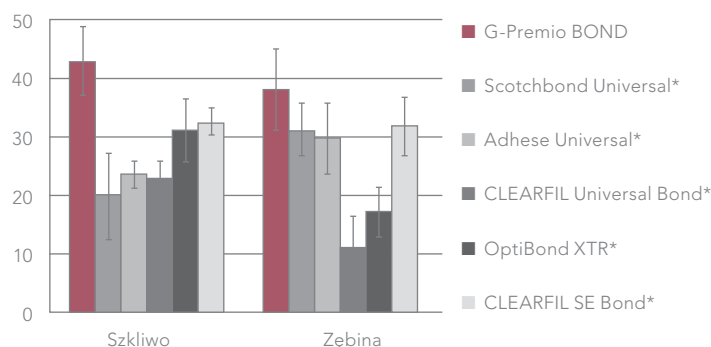
Suszyć przez 5 sekund **MAKSYMALNIE** sprężonym powietrzem



Utwardzić światłem przez 10 sekund

G-Premio BOND wykazuje **najwyższe wartości wytrzymałości wiązania** wśród testowanych produktów po termocyklingu, **zarówno ze szkliwem jak i zębina w technice samowytrawiania.**

Wytrzymałość na ścinanie (MPa) łączenia ze szkliwem i zębina w trybie samowytrawiania, po termocyklingu (20 000 cykli)



Źródło: Dane Działu Badawczo-Rozwojowego (R&D) GCC, Japonia, 2015
* Nie są znakami handlowymi GC

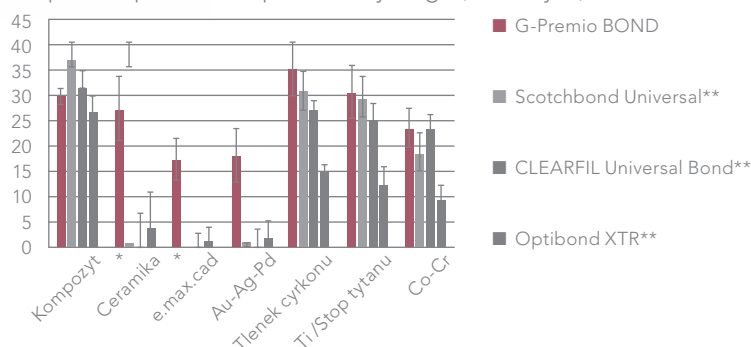
Zero kompromisów w przypadkach naprawy



G-Premio BOND wykazuje **doskonałą adhezję do wszystkich powierzchni** po termocyklingu, **w tym metali szlachetnych** dzięki zawartości w swoim składzie monomeru MDTP. Pozostałe testowane produkty nie są skuteczne na metalach szlachetnych.

Zastosowanie do ceramiki szklanej silanu (na przykład **G-Multi PRIMER**) jako oddzielnego elementu procedury w połączeniu z G-Premio BOND pozwala na uzyskanie **trwałej adhezji do każdego rodzaju ceramiki.**

Wytrzymałość na ścinanie (MPa) wiązania do powierzchni uzupełnień pośrednich po termocyklingu (5 000 cykli)



Źródło: Dane Działu Badawczo-Rozwojowego (R&D) GCC, Japonia, 2015
* Stosowany w połączeniu z Ceramic Primer II
** Nie są znakami handlowymi GC

Zmatowić powierzchnię; spłukać i osuszyć



Jeśli jest to powierzchnia ceramiki szklanej, nałożyć **G-Multi PRIMER** i osuszyć



Nałożyć **G-Premio BOND** na wszystkie powierzchnie objęte naprawą i pozostawić na 10 sekund



Suszyć przez 5 sekund **MAKSYMALNIE** sprężonym powietrzem

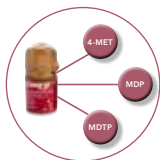


Utwardzić światłem przez 10 sekund



G-Premio BOND z GC

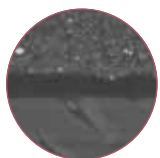
Odważ się na...



Zero debondingu



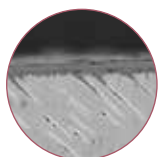
Zero błędów



Zero przebarwień



Zero pośpiechu



Zero nadwrażliwości
pozabiegowej



Zero strat



Nr Kat.	Opis
012689	G-Premio BOND 5 ml - zestaw EEP
012695	G-Premio BOND 5 ml - uzupełnienie butelka EEP
012690	G-Premio BOND 3-bottle Pack EEP
009035	G-Premio BOND - 50 ampułek z jednostkową dawką EEP

GC EUROPE N.V.
Head Office
Researchpark
Haasrode-Leuven 1240
Interleuvenlaan 33
B-3001 Leuven
Tel. +32.16.74.10.00
Fax. +32.16.40.02.14
info.gce@gc.dental
www.gceurope.com

GC EUROPE Spółka Akcyjna
Przedstawicielstwo w Polsce
ul. Królowej Jadwigi 325B
PL - 30-234 Kraków
Tel. +48.12.425.14.74
Fax. +48.12.625.28.60
info.poland@gc.dental
www.eeo.gceurope.com